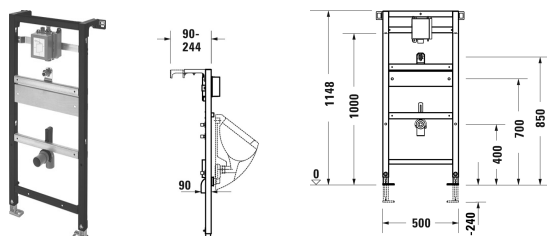


DuraSystem® Urinal-Element, für Unterputzdruckspüler # WD3004000000

| < 500 mm > |



Urinal-Element, für Unterputzdruckspüler	Größe	Gewicht	Bestellnummer
für Urinale mit Wasseranschluss von hinten, Holz-Traverse für flexible Keramikbefestigung, Traverse mit Unterputz-Kunststoffgehäuse und Schnellbefestigung, selbsttragend, für Trockenbaumontage, geeignet für Beplankung mit Gipskartonplatten, pulverbeschichteter Rahmen, höhenverstellbare Füße 0-240 mm, Meterriss und Mittelrissmarkierung, Erfüllt die Schallschutzanforderungen nach DIN 4109 und VDI 4100 (in Verbindung mit Schallschutzset # WD6015 000 000), passend für mechanische/elektronische Betätigungsplatte, Traversen werkzeuglos in Höhe verstellbar, Unterputz-Kunststoffgehäuse, Universelles Kunststoffgehäuse für Urinalsteuerung inkl. Bauschutzabdeckung, Netzanschlussklemme 100-240 V AC 50/60 Hz, Lieferumfang, Stockschrauben M8, schallgedämmte Wandscheibe G1/2, Ablaufrohrschele DN 50, HT-Ablaufbogen DN 50, Montagezubehör für Ständerleichtbauweise, Montagezubehör für Einzelmontage, Panzerschlauch R1/2, Einlaufverbinder G1/2 A mit Lippendichtung, 2 Abdeckkappen , vormontiertes Urinal-Element			
Farben			
00 Weiß			
Variante			
	500 x 1148 mm	9,300 Kilogramm	WD3004000000
Infobox			
Die einstellbare Spültechnik ist im Lieferumfang der Betätigungsplatten enthalten.			
Installations-Zubehör			
Schallschutz-Set selbstklebend, Lieferumfang, Set bestehend aus 4 Stück, zur Körperschallentkopplung zwischen Installationselement und Baukörper	65 x 36 mm	0,200 Kilogramm	WD6015
Verlängerungs-Set 240 mm für verlängerte Höhenverstellungen bis zu 480 mm, Lieferumfang, 2 Fußstützen pulverbeschichtet, 2 Kunststoffabstützwinkel, Montagezubehör, bei erhöhtem Fußbodenaufbau		1,500 Kilogramm	WD6012
Passende Produkte			

DuraSystem® Urinal-Element, für Unterputzdruckspüler # WD3004000000

| < 500 mm > |

<p>Betätigungsplatte A2, Netz, für Urinal, Zinkdruckguss berührungslos, infrarotgesteuerte Spülauslösung von vorne, für aufgesetzte Montage, vandalensicher, Schutzart IP X4, Funktionsumfang, Hauptspülung, Vorspülen, Hygienespülung, Dynamische Spülmenge, Reinigungsfunktion, Reinigungsspülung, Lieferumfang, Montagerahmen, Montagezubehör, Sicherungsschraube, Magnetventil G1/2 A mit Kugelhahn zur Vorabspernung, Netzteil 100-240 V AC 50/60 Hz, Frontplatte Zinkdruckguss</p>	130 x 150 mm	0,900 Kilogramm	WD5007
<p>Betätigungsplatte A2, Batterie, für Urinal, Zinkdruckguss berührungslos, infrarotgesteuerte Spülauslösung von vorne, für aufgesetzte Montage, vandalensicher, Schutzart IP X4, Funktionsumfang, Hauptspülung, Hygienespülung, Dynamische Spülmenge, Lieferumfang, Montagerahmen, Montagezubehör, Sicherungsschraube, Magnetventil G1/2 A mit Kugelhahn zur Vorabspernung, Batteriemodul 6 Volt, Frontplatte Zinkdruckguss</p>	130 x 150 mm	0,800 Kilogramm	WD5006
<p>Betätigungsplatte A1, für Urinal, Glas Weiß mechanische Betätigung, für aufgesetzte Montage, Lieferumfang, Montagerahmen, Montagezubehör, einstellbarer Druckspüler, Frontplatte Glas</p>	140,5 x 157 mm	0,700 Kilogramm	WD5005
<p>Betätigungsplatte A1, für Urinal, Kunststoff mechanische Betätigung, für aufgesetzte Montage, Lieferumfang, Montagerahmen, Montagezubehör, einstellbarer Druckspüler</p>	130 x 150 mm	0,600 Kilogramm	WD5004
Ausschreibungstext			
<p>DURAVIT vormontiertes DuraSystem® Urinal-Element, für Unterputzdruckspüler; für Urinale mit Wasseranschluss von hinten, werkzeuglos höhenverstellbare Traversen ermöglichen die flexible Einstellung von Montagemaßen, mit Holztraverse für flexible Keramikbefestigung, die Traverse mit Unterputz-Kunststoffgehäuse lässt sich mittels Schnellbefestigung einfach auf die gewünschte Höhe einstellen, Dank universellem Kunststoffgehäuse inklusive Bauschutzabdeckung lassen sich sowohl mechanische als auch elektronische Urinalsteuerungen mit diesem Urinal-Element kombinieren, selbsttragend, für Trockenbaumontage, geeignet für Beplankung mit Gipskartonplatten, pulverbeschichteter Rahmen, höhenverstellbare Füße 0-240 mm mit drehbaren Fußplatten - Tiefe passend zum Einbau in UW50 und UW75 Profile, Meterriss und Mittelrissmarkierung zur exakten Ausrichtung der Achsmittle und Montagehöhe des Elements, inklusive Zubehör zur Einzelmontage vor Massivwand und Montagezubehör für Ständerleichtbauweise, passend für Duravit Betätigungsplatten "A1" mechanisch und "A2" elektronisch. Für den Anschluss der elektronischen Variante steht eine Netzanschlussklemme 100 - 240 V AC 50/60 Hz zur Verfügung; erfüllt die Schallschutzanforderungen nach DIN 4109 und VDI 4100 (in Verbindung mit Schallschutzset # WD6015 000 000)Lieferumfang: Stockschrauben M8, schallgedämmte Wandscheiben G1/2, Ablaufrohrschelle DN 50, HT-Ablaufbogen DN 50/40, Panzerschlauch R1/2, Einlaufverbinder G1/2 mit Lippendichtung, 2 Abdeckkappen; zu beachten: in Kombination mit elektronischen Betätigungsplatten ist ein Elektroanschluss notwendig; Abmessungen (B x H): 500 x 1148 mm, Best.Nr.WD3004000000</p>			

Alle Zeichnungen enthalten alle notwendigen Maße (mm), die den üblichen Toleranzen unterliegen. Exakte Maße können nur am Produkt abgenommen werden.