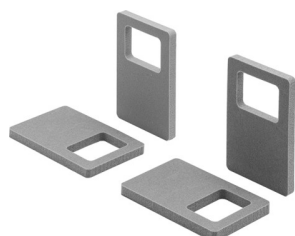


DuraSystem® Schallschutz-Set # WD6015000000

|< 65 mm >|



Schallschutz-Set	Größe	Gewicht	Bestellnummer
selbstklebend, Lieferumfang, Set bestehend aus 4 Stück, zur Körperschallentkopplung zwischen Installationselement und Baukörper			
Farben			
00 Weiß			
Variante			
	65 x 36 mm	0,200 Kilogramm	WD6015000000
Installations-Zubehör			
WC-Element, Basic selbsttragend, für Trockenbaumontage, geeignet für Beplankung mit Gipskartonplatten, pulverbeschichteter Rahmen, für WC Keramiken mit einer Ausladung von <= 625 mm, höhenverstellbare Füße 0-240 mm, mechanische Betätigung von vorne, Abflachungen für optimalen Zugang von Presswerkzeug, Meterriss und Mittelrissmarkierung, werkzeuglose Montage der transparenten Revisionsschutzplatte, Erfüllt die Schallschutzanforderungen nach DIN 4109 und VDI 4100 (in Verbindung mit Schallschutzset # WD6015 000 000), Spülkasten, UP-Spülkasten CE geprüft nach EN 14055, maximales Spülvolumen 9l, Füllhöhenmarkierung, 2-Mengen Spültechnik, einstellbare Spülmengen, schwitzwassergedämmt, Drossel zur Regulierung des Spülstroms, Lieferumfang, PE-Wand-WC-Ablaufbogen DN 90/90, PE-Wand-WC-Anschlussgarnitur DN 90, Wand-WC-Befestigungsset M12, PE-Wand-WC-Reduktion DN 90/110 für Ablaufbogen, 2 Abdeckkappen , vormontiertes WC-Element für Wand-WC	500 x 1148 mm	14,400 Kilogramm	WD1020

<p>WC-Element, Basic 99 cm selbsttragend, für Trockenbaumontage, geeignet für Beplankung mit Gipskartonplatten, pulverbeschichteter Rahmen, für WC Keramiken mit einer Ausladung von <= 625 mm, höhenverstellbare Füße 0-240 mm, mechanische Betätigung von oben oder vorne, werkzeuglose Montage der transparenten Revisionsschutzplatte, Erfüllt die Schallschutzanforderungen nach DIN 4109 und VDI 4100 (in Verbindung mit Schallschutzset # WD6015 000 000), Spülkasten, UP-Spülkasten CE geprüft nach EN 14055, maximales Spülvolumen 9l, Füllhöhenmarkierung, 2-Mengen Spültechnik, einstellbare Spülmengen, schwitzwassergedämmt, Drossel zur Regulierung des Spülstroms, Lieferumfang, PE-Wand-WC-Ablaufbogen DN 90/90, PE-Wand-WC-Anschlussgarnitur DN 90, Wand-WC-Befestigungsset M12, Montagezubehör für Ständerleichtbauweise, PE-Wand-WC-Reduktion DN 90/110 für Ablaufbogen, 2 Abdeckkappen , vormontiertes WC-Element für Wand-WC</p>	500 x 990 mm	12,900 Kilogramm	WD1019
<p>WC-Element, Standard 99 cm selbsttragend, für Trockenbaumontage, geeignet für Beplankung mit Gipskartonplatten, pulverbeschichteter Rahmen, für WC Keramiken mit einer Ausladung von <= 625 mm, höhenverstellbare Füße 0-240 mm, SensoWash-Vorbereitung, mechanische Betätigung von oben oder vorne, werkzeuglose Montage der transparenten Revisionsschutzplatte, Erfüllt die Schallschutzanforderungen nach DIN 4109 und VDI 4100 (in Verbindung mit Schallschutzset # WD6015 000 000), Spülkasten, UP-Spülkasten CE geprüft nach EN 14055, maximales Spülvolumen 9l, Füllhöhenmarkierung, 2-Mengen Spültechnik, einstellbare Spülmengen, schwitzwassergedämmt, Drossel zur Regulierung des Spülstroms, Lieferumfang, PE-Wand-WC-Ablaufbogen DN 90/90, PE-Wand-WC-Anschlussgarnitur DN 90, Wand-WC-Befestigungsset M12, Montagezubehör für Ständerleichtbauweise, Montagezubehör für Einzelmontage, PE-Wand-WC-Reduktion DN 90/110 für Ablaufbogen, 2 Abdeckkappen , vormontiertes WC-Element für Wand-WC</p>	500 x 990 mm	13,400 Kilogramm	WD1018
<p>WC-Element, Basic 84 cm selbsttragend, für Trockenbaumontage, geeignet für Beplankung mit Gipskartonplatten, pulverbeschichteter Rahmen, für WC Keramiken mit einer Ausladung von <= 625 mm, höhenverstellbare Füße 0-240 mm, mechanische Betätigung von oben oder vorne, werkzeuglose Montage der transparenten Revisionsschutzplatte, Erfüllt die Schallschutzanforderungen nach DIN 4109 und VDI 4100 (in Verbindung mit Schallschutzset # WD6015 000 000), Spülkasten, UP-Spülkasten CE geprüft nach EN 14055, maximales Spülvolumen 9l, Füllhöhenmarkierung, 2-Mengen Spültechnik, einstellbare Spülmengen, schwitzwassergedämmt, Drossel zur Regulierung des Spülstroms, Lieferumfang, PE-Wand-WC-Ablaufbogen DN 90/90, PE-Wand-WC-Anschlussgarnitur DN 90, Wand-WC-Befestigungsset M12, Montagezubehör für Ständerleichtbauweise, PE-Wand-WC-Reduktion DN 90/110 für Ablaufbogen, 2 Abdeckkappen , vormontiertes WC-Element für Wand-WC</p>	500 x 840 mm	11,900 Kilogramm	WD1017

<p>WC-Element, Standard 84 cm selbsttragend, für Trockenbaumontage, geeignet für Beplankung mit Gipskartonplatten, pulverbeschichteter Rahmen, für WC Keramiken mit einer Ausladung von <= 625 mm, höhenverstellbare Füße 0-240 mm, SensoWash-Vorbereitung, mechanische Betätigung von oben oder vorne, werkzeuglose Montage der transparenten Revisionsschutzplatte, Erfüllt die Schallschutzanforderungen nach DIN 4109 und VDI 4100 (in Verbindung mit Schallschutzset # WD6015 000 000), Spülkasten, UP-Spülkasten CE geprüft nach EN 14055, maximales Spülvolumen 9l, Füllhöhenmarkierung, 2-Mengen Spültechnik, einstellbare Spülmengen, schwitzwassergedämmt, Drossel zur Regulierung des Spülstroms, Lieferumfang, PE-Wand-WC-Ablaufbogen DN 90/90, PE-Wand-WC-Anschlussgarnitur DN 90, Wand-WC-Befestigungsset M12, Montagezubehör für Ständerleichtbauweise, Montagezubehör für Einzelmontage, PE-Wand-WC-Reduktion DN 90/110 für Ablaufbogen, 2 Abdeckkappen , vormontiertes WC-Element für Wand-WC</p>	500 x 840 mm	12,400 Kilogramm	WD1016
<p>WC-Element, Standard selbsttragend, für Trockenbaumontage, geeignet für Beplankung mit Gipskartonplatten, pulverbeschichteter Rahmen, für WC Keramiken mit einer Ausladung von <= 625 mm, höhenverstellbare Füße 0-240 mm, SensoWash-Vorbereitung, mechanische Betätigung von vorne, Abflachungen für optimalen Zugang von Presswerkzeug, Meterriss und Mittelrissmarkierung, werkzeuglose Montage der transparenten Revisionsschutzplatte, Erfüllt die Schallschutzanforderungen nach DIN 4109 und VDI 4100 (in Verbindung mit Schallschutzset # WD6015 000 000), Spülkasten, UP-Spülkasten CE geprüft nach EN 14055, maximales Spülvolumen 9l, Füllhöhenmarkierung, 2-Mengen Spültechnik, einstellbare Spülmengen, schwitzwassergedämmt, Drossel zur Regulierung des Spülstroms, Lieferumfang, PE-Wand-WC-Ablaufbogen DN 90/90, PE-Wand-WC-Anschlussgarnitur DN 90, Wand-WC-Befestigungsset M12, Montagezubehör für Ständerleichtbauweise, Montagezubehör für Einzelmontage, PE-Wand-WC-Reduktion DN 90/110 für Ablaufbogen, 2 Abdeckkappen , vormontiertes WC-Element für Wand-WC</p>	500 x 1148 mm		WD1011
<p>Waschtisch-Element, für Wandarmatur Holz-Traverse für flexible Keramikbefestigung, für Keramikwaschtische ohne Hahnlochbank für Wandarmatur, selbsttragend, für Trockenbaumontage, geeignet für Beplankung mit Gipskartonplatten, pulverbeschichteter Rahmen, höhenverstellbare Füße 0-240 mm, Meterriss und Mittelrissmarkierung, Erfüllt die Schallschutzanforderungen nach DIN 4109 und VDI 4100 (in Verbindung mit Schallschutzset # WD6015 000 000), Traversen werkzeuglos in Höhe verstellbar, Lieferumfang, Stockschrauben M10, schallgedämmte Wandscheiben G1/2, Ablaufrohrschelle DN 50, HT-Ablaufbogen DN 50/40, Montagezubehör für Ständerleichtbauweise, Montagezubehör für Einzelmontage, vormontiertes Waschtisch-Element</p>	500 x 1148 mm	11,500 Kilogramm	WD2006

DuraSystem® Schallschutz-Set # WD6015000000

|< 65 mm >|

<p>Waschtisch-Element, Spezial Holz-Traverse für flexible Keramikbefestigung, selbsttragend, für Trockenbaumontage, geeignet für Beplankung mit Gipskartonplatten, pulverbeschichteter Rahmen, höhenverstellbare Füße 0-240 mm, Meterriss und Mittelrissmarkierung, Erfüllt die Schallschutzanforderungen nach DIN 4109 und VDI 4100 (in Verbindung mit Schallschutzset # WD6015 000 000), Traversen werkzeuglos in Höhe verstellbar, Lieferumfang, Stockschrauben M10, schallgedämmte Wandscheiben G1/2, Ablaufrohrschele DN 50, HT-Ablaufbogen DN 50/40, Montagezubehör für Ständerleichtbauweise, Montagezubehör für Einzelmontage, vormontiertes Waschtisch-Element</p>	500 x 1148 mm	9,000 Kilogramm	WD2005
<p>Waschtisch-Element, Standard Metall-Traverse für Keramikbefestigung, selbsttragend, für Trockenbaumontage, geeignet für Beplankung mit Gipskartonplatten, pulverbeschichteter Rahmen, höhenverstellbare Füße 0-240 mm, Meterriss und Mittelrissmarkierung, Erfüllt die Schallschutzanforderungen nach DIN 4109 und VDI 4100 (in Verbindung mit Schallschutzset # WD6015 000 000), Traversen werkzeuglos in Höhe verstellbar, Lieferumfang, Gewindebolzen M10, schallgedämmte Wandscheiben G1/2, Ablaufrohrschele DN 50, HT-Ablaufbogen DN 50/40, Montagezubehör für Ständerleichtbauweise, Montagezubehör für Einzelmontage, vormontiertes Waschtisch-Element</p>	500 x 1148 mm	9,200 Kilogramm	WD2004
<p>WC-Element, Geruchsabsaugung manuell selbsttragend, für Trockenbaumontage, geeignet für Beplankung mit Gipskartonplatten, pulverbeschichteter Rahmen, für WC Keramiken mit einer Ausladung von <= 625 mm, höhenverstellbare Füße 0-240 mm, SensoWash-Vorbereitung, mechanische Betätigung von vorne, Meterriss und Mittelrissmarkierung, werkzeuglose Montage der transparenten Revisionsschutzplatte, Erfüllt die Schallschutzanforderungen nach DIN 4109 und VDI 4100 (in Verbindung mit Schallschutzset # WD6015 000 000), Geruchsabsaugung mit integriertem Lüfter, Lüfterauslösung manuell, Leckluftdichte Rückschlagklappe, Spülkasten, UP-Spülkasten CE geprüft nach EN 14055, maximales Spülvolumen 9l, Füllhöhenmarkierung, 2-Mengen Spültechnik, einstellbare Spülmengen, schwitzwassergehämmert, Drossel zur Regulierung des Spülstroms, Lieferumfang, Rohbauset inkl. UP-Netzteil 100-240 V AC /24 V DC, PE-Wand-WC-Ablaufbogen DN 90/90, PE-Wand-WC-Anschlussgarnitur DN 90, Wand-WC-Befestigungsset M12, Montagezubehör für Ständerleichtbauweise, Montagezubehör für Einzelmontage, PE-Wand-WC-Reduktion DN 90/110 für Ablaufbogen, 2 Abdeckkappen , vormontiertes WC-Element für Wand-WC</p>	500 x 1148 mm		WD1012
<p>Bidet-Element Metall-Traverse für Keramikbefestigung, selbsttragend, für Trockenbaumontage, geeignet für Beplankung mit Gipskartonplatten, pulverbeschichteter Rahmen, höhenverstellbare Füße 0-240 mm, Meterriss und Mittelrissmarkierung, Erfüllt die Schallschutzanforderungen nach DIN 4109 und VDI 4100 (in Verbindung mit Schallschutzset # WD6015 000 000), Traversen in Höhe verstellbar, Lieferumfang, Gewindebolzen M12, schallgedämmte Wandscheiben G1/2, Ablaufrohrschele DN 50, HT-Ablaufbogen DN 50/40, Montagezubehör für Ständerleichtbauweise, Montagezubehör für Einzelmontage, 2 Abdeckkappen , vormontiertes Bidet-Element für Wand-Bidet</p>	500 x 1148 mm	6,300 Kilogramm	WD4002

<p>Urinal-Element, für Unterputzdruckspüler für Urinale mit Wasseranschluss von hinten, Holz-Traverse für flexible Keramikbefestigung, Traverse mit Unterputz-Kunststoffgehäuse und Schnellbefestigung, selbsttragend, für Trockenbaumontage, geeignet für Beplankung mit Gipskartonplatten, pulverbeschichteter Rahmen, höhenverstellbare Füße 0-240 mm, Meterriss und Mittelrissmarkierung, Erfüllt die Schallschutzanforderungen nach DIN 4109 und VDI 4100 (in Verbindung mit Schallschutzset # WD6015 000 000), passend für mechanische/elektronische Betätigungsplatte, Traversen werkzeuglos in Höhe verstellbar, Unterputz-Kunststoffgehäuse, Universelles Kunststoffgehäuse für Urinalsteuerung inkl. Bauschutzabdeckung, Netzanschlussklemme 100-240 V AC 50/60 Hz, Lieferumfang, Stockschraben M8, schallgedämmte Wandscheibe G1/2, Ablaufrohrschele DN 50, HT-Ablaufbogen DN 50, Montagezubehör für Ständerleichtbauweise, Montagezubehör für Einzelmontage, Panzerschlauch R1/2, Einlaufverbinder G1/2 A mit Lippendichtung, 2 Abdeckkappen , vormontiertes Urinal-Element</p>	500 x 1148 mm	9,300 Kilogramm	WD3004
<p>Urinal-Element, Standard für wasserlose Urinale, Urinal für Aufputzdruckspüler oder Urinale mit integrierter Sensorsteuerung, Holz-Traverse für flexible Keramikbefestigung, selbsttragend, für Trockenbaumontage, geeignet für Beplankung mit Gipskartonplatten, pulverbeschichteter Rahmen, höhenverstellbare Füße 0-240 mm, Meterriss und Mittelrissmarkierung, Erfüllt die Schallschutzanforderungen nach DIN 4109 und VDI 4100 (in Verbindung mit Schallschutzset # WD6015 000 000), passend für mechanische/elektronische Aufputzdruckspüler, Traversen werkzeuglos in Höhe verstellbar, Lieferumfang, Stockschraben M8, Pan-Head-Schrauben 5,0 x 16 mm, schallgedämmte Wandscheibe G1/2, Ablaufrohrschele DN 50, HT-Ablaufbogen DN 50, Befestigungswinkel für DuraStyle Urinal, Montagezubehör für Ständerleichtbauweise, Montagezubehör für Einzelmontage, 2 Abdeckkappen , vormontiertes Urinal-Element</p>	500 x 1148 mm	9,500 Kilogramm	WD3003
<p>WC-Element, Geruchsabsaugung, Hygienespülung Hygienespülung integriert, selbsttragend, für Trockenbaumontage, geeignet für Beplankung mit Gipskartonplatten, pulverbeschichteter Rahmen, für WC Keramiken mit einer Ausladung von <= 625 mm, höhenverstellbare Füße 0-240 mm, SensoWash-Vorbereitung, elektronische Betätigung von vorne, Meterriss und Mittelrissmarkierung, werkzeuglose Montage der transparenten Revisionsschutzplatte, Erfüllt die Schallschutzanforderungen nach DIN 4109 und VDI 4100 (in Verbindung mit Schallschutzset # WD6015 000 000), Geruchsabsaugung mit integriertem Lüfter, Lüfterauslösung elektronisch mittels Personenerfassung oder manuell über Betätigungsplatte , Leckluftdichte Rückschlagklappe, Spülkasten, UP-Spülkasten CE geprüft nach EN 14055, maximales Spülvolumen 9l, Füllhöhenmarkierung, 2-Mengen Spültechnik, einstellbare Spülmengen, schwitzwassergedämmt, Drossel zur Regulierung des Spülstroms, Lieferumfang, Rohbauset inkl. UP-Netzteil 100-240 V AC /24 V DC, PE-Wand-WC-Ablaufbogen DN 90/90, PE-Wand-WC-Anschlussgarnitur DN 90, Wand-WC-Befestigungsset M12, Montagezubehör für Einzelmontage, PE-Wand-WC-Reduktion DN 90/110 für Ablaufbogen, 2 Abdeckkappen , vormontiertes WC-Element für Wand-WC</p>	500 x 1148 mm	16,000 Kilogramm	WD1014

<p>WC-Element, Hygienespülung integriert Hygienespülung integriert, selbsttragend, für Trockenbaumontage, geeignet für Beplankung mit Gipskartonplatten, pulverbeschichteter Rahmen, für WC Keramiken mit einer Ausladung von <= 625 mm, höhenverstellbare Füße 0-240 mm, SensoWash-Vorbereitung, elektronische Betätigung von vorne, Abflachungen für optimalen Zugang von Presswerkzeug, Meterriss und Mittellinienmarkierung, werkzeuglose Montage der transparenten Revisionsschutzplatte, Erfüllt die Schallschutzanforderungen nach DIN 4109 und VDI 4100 (in Verbindung mit Schallschutzset # WD6015 000 000), Spülkasten, UP-Spülkasten CE geprüft nach EN 14055, maximales Spülvolumen 9l, Füllhöhenmarkierung, 2-Mengen Spültechnik, einstellbare Spülmengen, schwitzwassergedämmt, Drossel zur Regulierung des Spülstroms, Lieferumfang, Rohbauset inkl. UP-Netzteil 100-240 V AC /24 V DC, PE-Wand-WC-Ablaufbogen DN 90/90, PE-Wand-WC-Anschlussgarnitur DN 90, Wand-WC-Befestigungsset M12, Montagezubehör für Ständerleichtbauweise, Montagezubehör für Einzelmontage, PE-Wand-WC-Reduktion DN 90/110 für Ablaufbogen, 2 Abdeckkappen , vormontiertes WC-Element für Wand-WC</p>	500 x 1148 mm	14,700 Kilogramm	WD1013
Ausschreibungstext			
<p>DURAVIT DuraSystem® Schallschutz-Set, selbstklebend, zur Körperschallentkopplung zwischen Installationselement und Baukörper. Lieferumfang: Set besteht aus 4 Stück; Abmessungen (B x H): 65 x 36 mm, Best.Nr.WD6015000000</p>			

Alle Zeichnungen enthalten alle notwendigen Maße (mm), die den üblichen Toleranzen unterliegen. Exakte Maße können nur am Produkt abgenommen werden.