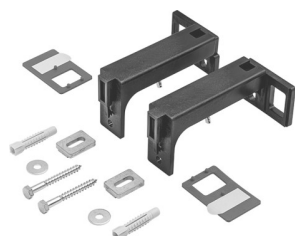


DuraSystem® Montagezubehör für Einzelmontage # WD6016000000

| < 68 mm > |



Montagezubehör für Einzelmontage	Größe	Gewicht	Bestellnummer
tiefenverstellbar 130 - 204 mm, Lieferumfang, 2 Wandwinkel, Montagezubehör, für Trockenbaumontage			
Farben			
00 Weiß			
Variante			
	68 x 78 mm	0,900 Kilogramm	WD6016000000
Installations-Zubehör			
WC-Element, Basic selbsttragend, für Trockenbaumontage, geeignet für Beplankung mit Gipskartonplatten, pulverbeschichteter Rahmen, für WC Keramiken mit einer Ausladung von <= 625 mm, höhenverstellbare Füße 0-240 mm, mechanische Betätigung von vorne, Abflachungen für optimalen Zugang von Presswerkzeug, Meterriss und Mittelrissmarkierung, werkzeuglose Montage der transparenten Revisionsschutzplatte, Erfüllt die Schallschutzanforderungen nach DIN 4109 und VDI 4100 (in Verbindung mit Schallschutzset # WD6015 000 000), Spülkasten, UP-Spülkasten CE geprüft nach EN 14055, maximales Spülvolumen 9l, Füllhöhenmarkierung, 2-Mengen Spültechnik, einstellbare Spülmengen, schwitzwassergedämmt, Drossel zur Regulierung des Spülstroms, Lieferumfang, PE-Wand-WC-Ablaufbogen DN 90/90, PE-Wand-WC-Anschlussgarnitur DN 90, Wand-WC-Befestigungsset M12, PE-Wand-WC-Reduktion DN 90/110 für Ablaufbogen, 2 Abdeckkappen , vormontiertes WC-Element für Wand-WC	500 x 1148 mm	14,400 Kilogramm	WD1020

DuraSystem® Montagezubehör für Einzelmontage # WD6016000000

| < 68 mm > |

<p>WC-Element, Basic 99 cm selbsttragend, für Trockenbaumontage, geeignet für Beplankung mit Gipskartonplatten, pulverbeschichteter Rahmen, für WC Keramiken mit einer Ausladung von <= 625 mm, höhenverstellbare Füße 0-240 mm, mechanische Betätigung von oben oder vorne, werkzeuglose Montage der transparenten Revisionsschutzplatte, Erfüllt die Schallschutzanforderungen nach DIN 4109 und VDI 4100 (in Verbindung mit Schallschutzset # WD6015 000 000), Spülkasten, UP-Spülkasten CE geprüft nach EN 14055, maximales Spülvolumen 9l, Füllhöhenmarkierung, 2-Mengen Spültechnik, einstellbare Spülmengen, schwitzwassergedämmt, Drossel zur Regulierung des Spülstroms, Lieferumfang, PE-Wand-WC-Ablaufbogen DN 90/90, PE-Wand-WC-Anschlussgarnitur DN 90, Wand-WC-Befestigungsset M12, Montagezubehör für Ständerleichtbauweise, PE-Wand-WC-Reduktion DN 90/110 für Ablaufbogen, 2 Abdeckkappen , vormontiertes WC-Element für Wand-WC</p>	500 x 990 mm	12,900 Kilogramm	WD1019
<p>WC-Element, Basic 84 cm selbsttragend, für Trockenbaumontage, geeignet für Beplankung mit Gipskartonplatten, pulverbeschichteter Rahmen, für WC Keramiken mit einer Ausladung von <= 625 mm, höhenverstellbare Füße 0-240 mm, mechanische Betätigung von oben oder vorne, werkzeuglose Montage der transparenten Revisionsschutzplatte, Erfüllt die Schallschutzanforderungen nach DIN 4109 und VDI 4100 (in Verbindung mit Schallschutzset # WD6015 000 000), Spülkasten, UP-Spülkasten CE geprüft nach EN 14055, maximales Spülvolumen 9l, Füllhöhenmarkierung, 2-Mengen Spültechnik, einstellbare Spülmengen, schwitzwassergedämmt, Drossel zur Regulierung des Spülstroms, Lieferumfang, PE-Wand-WC-Ablaufbogen DN 90/90, PE-Wand-WC-Anschlussgarnitur DN 90, Wand-WC-Befestigungsset M12, Montagezubehör für Ständerleichtbauweise, PE-Wand-WC-Reduktion DN 90/110 für Ablaufbogen, 2 Abdeckkappen , vormontiertes WC-Element für Wand-WC</p>	500 x 840 mm	11,900 Kilogramm	WD1017
Ausschreibungstext			
DURAVIT DuraSystem® Montagezubehör für Einzelmontage, Best.Nr.WD6016000000			

Alle Zeichnungen enthalten alle notwendigen Maße (mm), die den üblichen Toleranzen unterliegen. Exakte Maße können nur am Produkt abgenommen werden.