

Vernis Blend

3-Loch Waschtischarmatur mit Zugstangen-Ablaufgarnitur

Oberflächen: **Chrom** Artikelnummer: **71553000**



Beschreibung

Merkmale

- besteht aus: 3-Loch Waschtischarmatur, Ablaufgarnitur
- ComfortZone 150
- Ausladung 166 mm
- Strahlart: Laminarstrahl
- maximale Durchflussmenge bei 3 bar: 5 l/min
- Keramikventile heiß/ kalt 90°
- für Durchlauferhitzer geeignet
- Material Ablaufventil: Synthetik
- Anschlussart: G $\frac{3}{4}$ Anschlussschläuche
- Zugstangen-Ablaufgarnitur G $1\frac{1}{4}$
- PA-IX 29968/IO

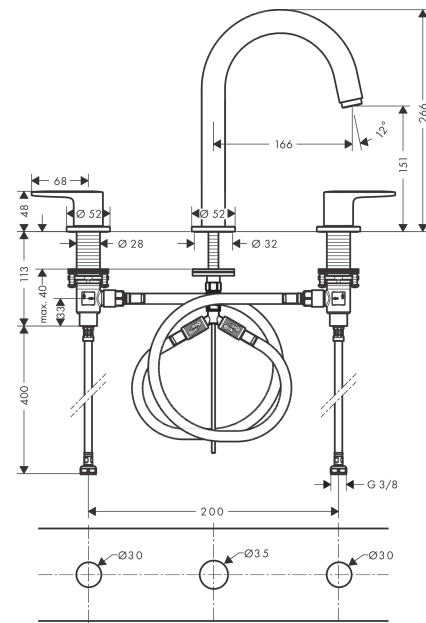
Technologie



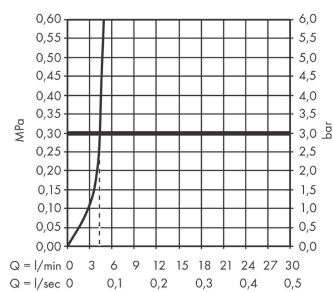
Produktabbildung



Maßzeichnung



Durchflussdiagramm



Vernis Blend

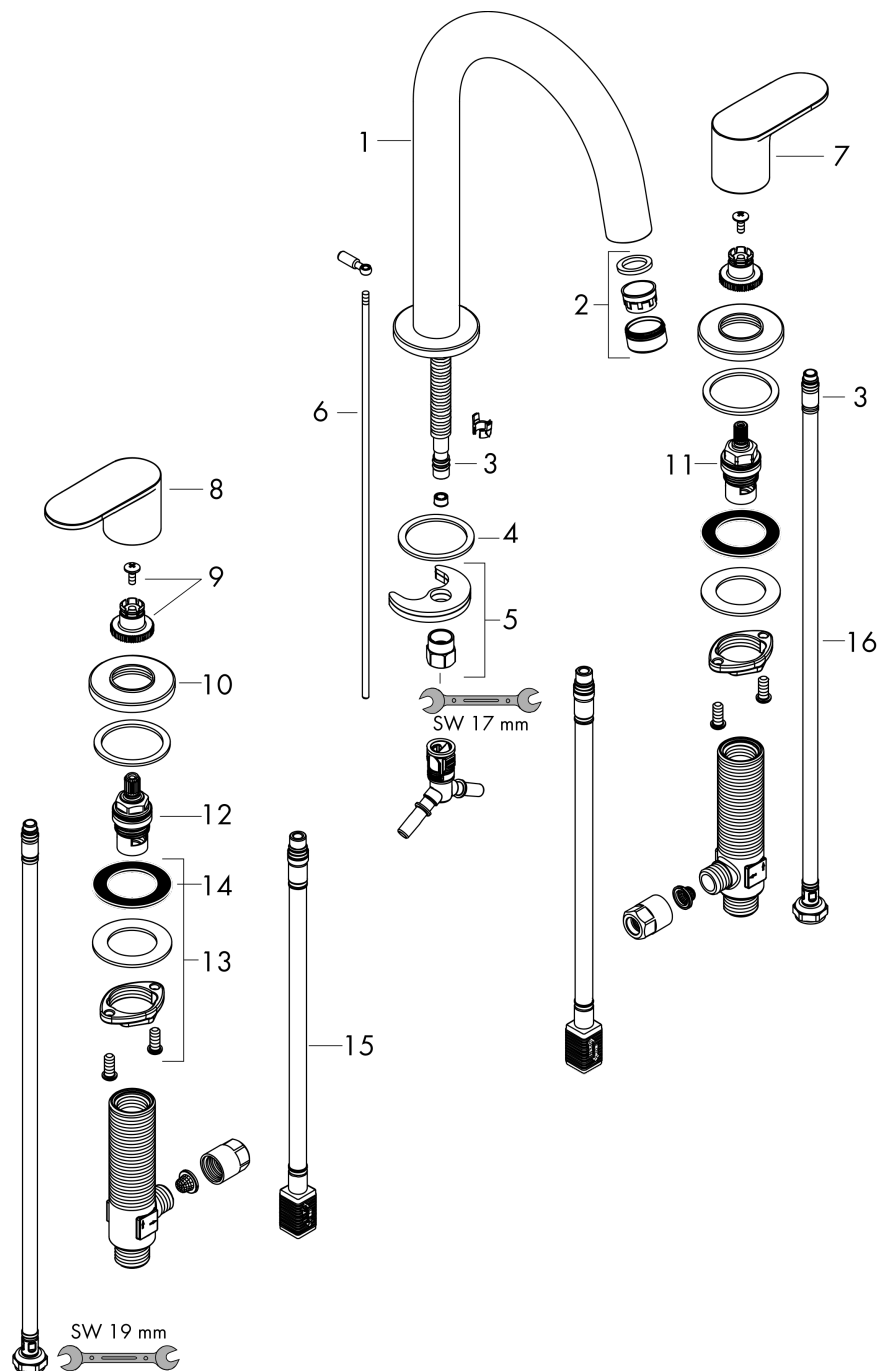
3-Loch Waschtischarmatur mit Zugstangen-Ablaufgarnitur

Oberflächen: **Chrom** Artikelnummer: **71553000**



Explosionszeichnung

Baujahr: >04/21



Vernis Blend
3-Loch Waschtischarmatur mit Zugstangen-Ablaufgarnitur

Oberflächen: **Chrom** Artikelnummer: **71553000**

Ersatzteilliste

Baujahr: >04/21

Pos.	Beschreibung	Artikelnummer	PG	VE
1	Auslauf kpl.	93685000	0	1
2	Luftsprudler M24x1 (5 l/min)	92372000	98	1
3	O-Ring 7x1,5	98422000	98	1
4	Dichtung	93699000	0	1
5	Befestigungssatz	93763000	0	1
6	Zugstange	93690000	0	1
7	Griff Kaltwasserseite	93697000	0	1
8	Griff Warmwasserseite	93696000	0	1
9	Schnappeinsatz mit Schraube	94184000	98	1
10	Rosette für Griff	93698000	0	1
11	Absperreinheit links schließend	93838000	0	1
12	Absperreinheit rechts schließend	93839000	0	1
13	Schaftbefestigung kpl. (Ø 28)	92909000	98	1
14	Gleitring	97548000	98	1
15	Anschlussschlauch 450 mm M8x0,75 G3/8	97206000	98	1
16	Anschlussschlauch 400 mm M10x1	92914000	99	1
a	Ablaufventil	92168000	98	1