

Vernis Shape Showerpipe 230 1jet EcoSmart mit Thermostat

Oberflächen: **Chrom** Artikelnummer: **26097000**



Beschreibung

Merkmale

- besteht aus: Kopfbrause, Handbrause, Brausethermostat, Brauseschlauch, Handbrausehalterung
- Kopfbrause Vernis Shape 230 1jet
- Brausekopfgröße Kopfbrause: 230 x 170 mm
- Strahlart Kopfbrause: Rain
- Kugelgelenk: Kopfbrause im Winkel verstellbar
- Strahlart Handbrause: Rain, IntenseRain
- höhenverstellbare Handbrausehalterung mit Push Schieber
- Brausestangendurchmesser: 19 mm
- Brausearmlänge Kopfbrause: 426 mm
- maximale Durchflussmenge bei 3 bar: 8,7 l/min
- Mindestfließdruck: 1 bar
- Betriebsdruck: min. 1 bar/max. 10 bar
- Thermostat Vernis
- Sicherheitssperre bei 40° C
- einstellbare Heißwasserbegrenzung
- gleichzeitige Nutzung von 2 Verbrauchern
- Montageart: Aufputzinstallation
- Anschlussgröße DN15
- Anschlussgewinde G 1/2
- Stichmaß 150 ± 12 mm

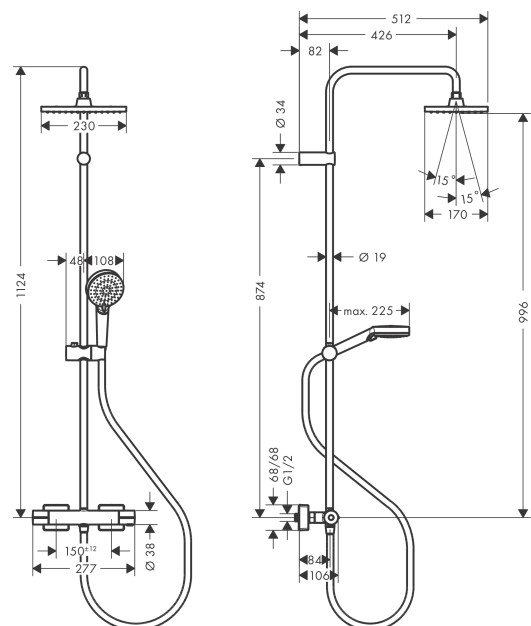
Technologie



Produktabbildung



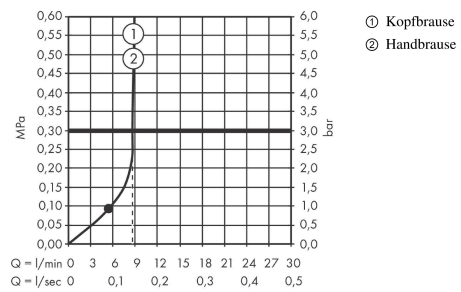
Maßzeichnung



Vernis Shape
Showerpipe 230 1jet EcoSmart mit Thermostat
 Oberflächen: **Chrom** Artikelnummer: **26097000**



Durchflussdiagramm

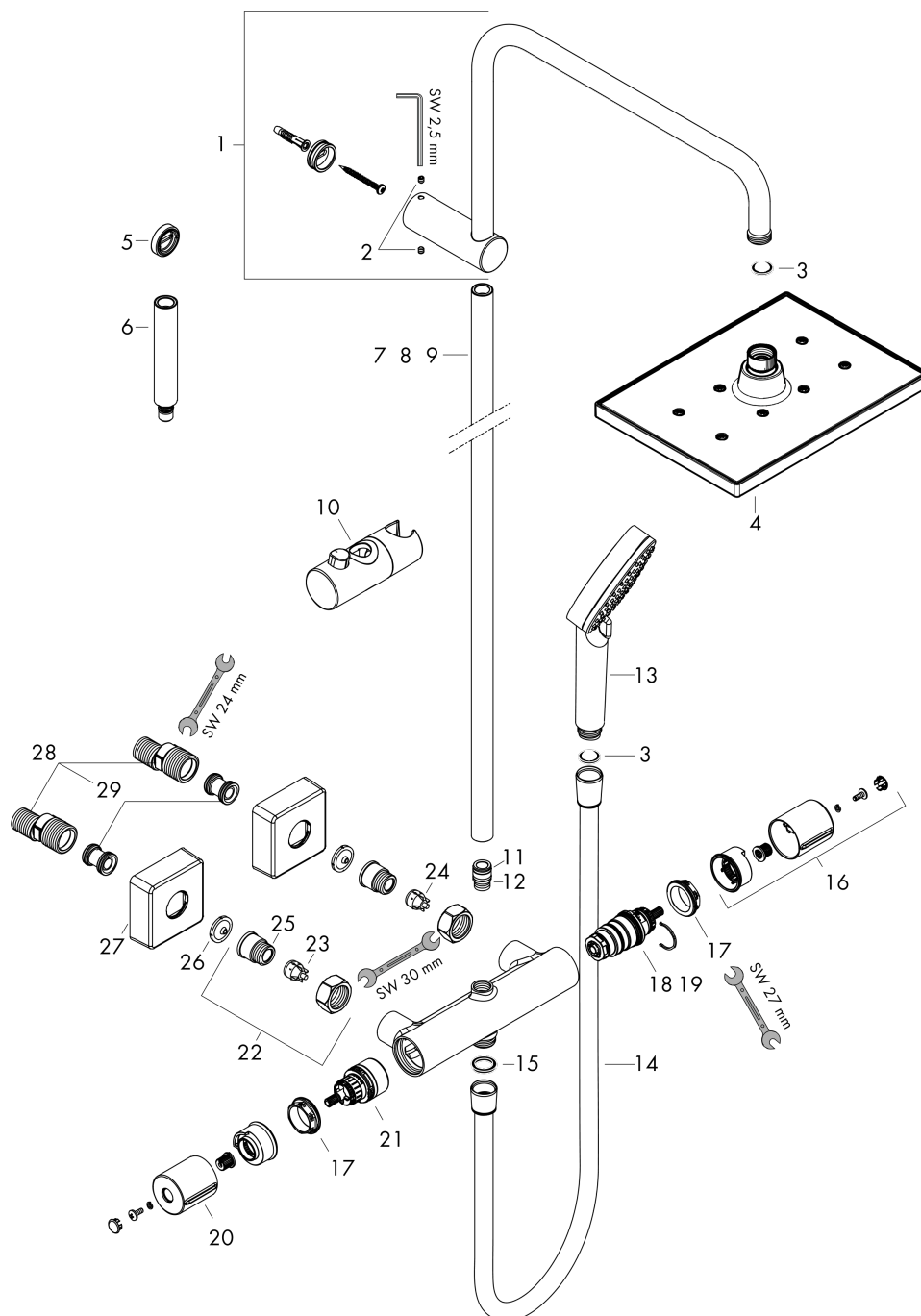


Vernis Shape
Showerpipe 230 1jet EcoSmart mit Thermostat
 Oberflächen: **Chrom** Artikelnummer: **26097000**



Explosionszeichnung

Baujahr: >04/21



Vernis Shape
Showerpipe 230 1jet EcoSmart mit Thermostat
 Oberflächen: **Chrom** Artikelnummer: **26097000**



Ersatzteilliste

Baujahr: >04/21

Pos.	Beschreibung	Artikelnummer	PG	VE
1	Brausearm	93768000	0	1
2	Madenschraube M5x5	98446000	98	1
3	Siebdichtung	94246000	98	1
4	-	26283000	98	1
5	Fliesenausgleichsscheibe	93813000	0	1
6	Verlängerung 100 mm	94164000	0	1
7	Rohr	93906000	0	1
8	Rohr	93770000	0	1
9	Rohr	93907000	0	1
10	O-Ring 11x2	98127000	98	1
11	O-Ring 12x2	98214000	98	1
12	Schieber kompl.	93729000	0	1
13	-	26340000	98	1
14	Brauseschlauch Metaflex'C 1,60 m	28266000	98	1
15	Dichtung	98058000	98	1
16	Thermostatgriff	93727000	0	1
17	Mutter	98913000	98	1
18	Temperatur Regeleinheit	98282000	98	1
19	Regeleinheit für vertauschte Anschlüsse	92373000	98	1
20	Griff	93731000	0	1
21	Absperreinheit inkl. Umsteller	98283000	98	1
22	Anschlußnippel G½	93730000	0	1
23	Rückflussverhinderer (druckbeständig bis 2 MPa)	93136000	98	1
24	Rückflußverhinderer	96737000	98	1
25	O-Ring 16x2	98133000	98	1
26	Siebdichtung	96922000	98	1
27	Rosette	93879000	0	1
28	S-Anschluss Set (±12 mm)	94140000	98	1
29	Schalldämpfer	96429000	98	1