

## Finoris

### 3-Loch Waschtischarmatur 160 mit Push-Open Ablaufgarnitur

Oberflächen: **Chrom** Artikelnummer: **76034000**



#### Beschreibung

##### Merkmale

- besteht aus: 3-Loch Waschtischarmatur, Ablaufgarnitur
- ComfortZone 160
- Ausladung 169 mm
- Strahlart: Laminarstrahl
- maximale Durchflussmenge bei 3 bar: 5 l/min
- Keramikventile heiß/ kalt 90°
- für Durchlauferhitzer geeignet
- Material Ablaufventil: Metall
- Anschlussart: G  $\frac{3}{8}$  Anschluss Schlauch
- Push-Open Ablaufgarnitur G  $1\frac{1}{4}$

#### Technologie



#### Designpreise

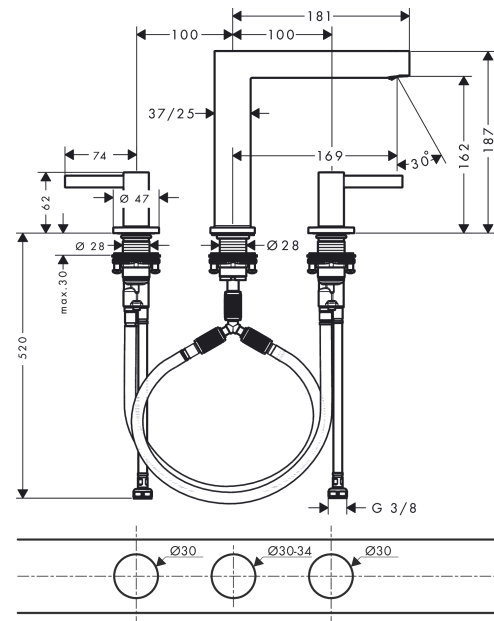


reddot winner 2021

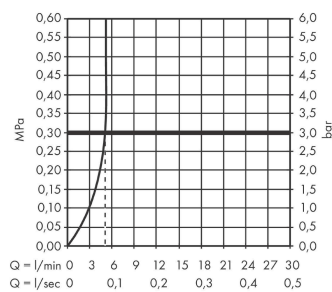
#### Produktabbildung



#### Maßzeichnung



#### Durchflussdiagramm

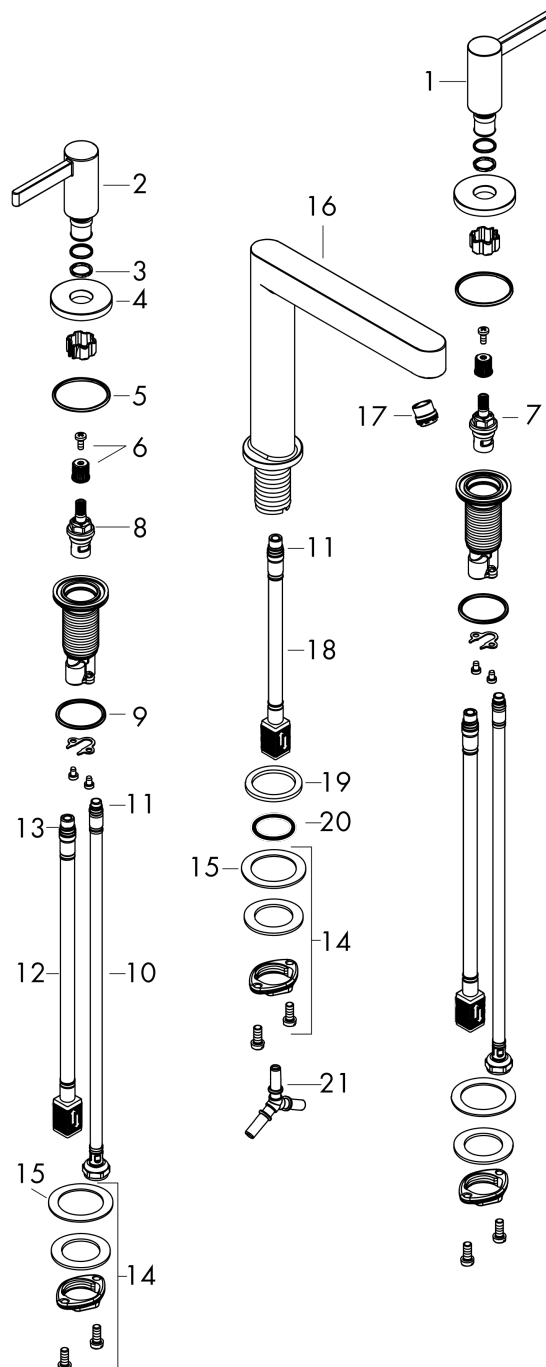


**Finoris**  
**3-Loch Waschtischarmatur 160 mit Push-Open Ablaufgarnitur**  
 Oberflächen: **Chrom** Artikelnummer: **76034000**



## Explosionszeichnung

Baujahr: >06/21



## Finoris

### 3-Loch Waschtischarmatur 160 mit Push-Open Ablaufgarnitur

Oberflächen: **Chrom** Artikelnummer: **76034000**



#### Ersatzteilliste

Baujahr: >06/21

Pos.	Beschreibung	Artikelnummer	PG	VE
1	Griff Kaltwasserseite	93970000	0	1
2	Griff Warmwasserseite	93969000	0	1
3	O-Ring 14x1,5	98201000	98	1
4	Rosette für Griff	92956000	98	1
5	O-Ring 26x2,5	98216000	98	1
6	Schnappeinsatz mit Schraube	98932000	98	1
7	Absperreinheit links schließend	95366000	98	1
8	Absperreinheit rechts schließend	98817000	98	1
9	O-Ring 33x2,5	92907000	98	1
10	Anschlussschlauch 450 mm M8x0,75 G3/8	97206000	98	1
11	O-Ring 6,6x1,6	93019000	98	1
12	Anschlussschlauch 400 mm M10x1	92914000	99	1
13	O-Ring 7x1,5	98422000	98	1
14	Schaftbefestigung kpl. (Ø 28)	92909000	98	1
15	Gleitring	97548000	98	1
16	Auslauf kpl.	93972000	0	1
17	Strahlformer	93973000	0	1
18	Anschlussschlauch 200 mm M10x1	92913000	98	1
19	Flachdichtung	98749000	98	1
20	O-Ring 26x4	92191000	0	1
21	Schlauchanschlußwinkel	92905000	98	1
a	Push-Open Ablaufgarnitur	50100000	98	1