

Finoris

Einhebel-Waschtischmischer Unterputz für Wandmontage mit Auslauf 22,5 cm

Oberflächen: **Chrom** Artikelnummer: **76050000**



Beschreibung

Merkmale

- besteht aus: Einhebel-Waschtischmischer Unterputz für Wandmontage, Ablaufgarnitur
- Ausladung 228 mm
- Strahlart: Laminarstrahl
- maximale Durchflussmenge bei 3 bar: 5 l/min
- Keramikmischsystem
- für Durchlauferhitzer geeignet
- Material Ablaufventil: Metall
- Anschlussart: Grundkörper
- Griff rechts oder links positionierbar, abhängig von der Installation des Grundkörpers
- unverschießbare Ablaufgarnitur

Technologie

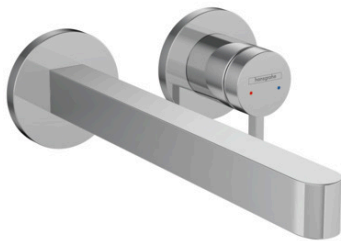


Designpreise

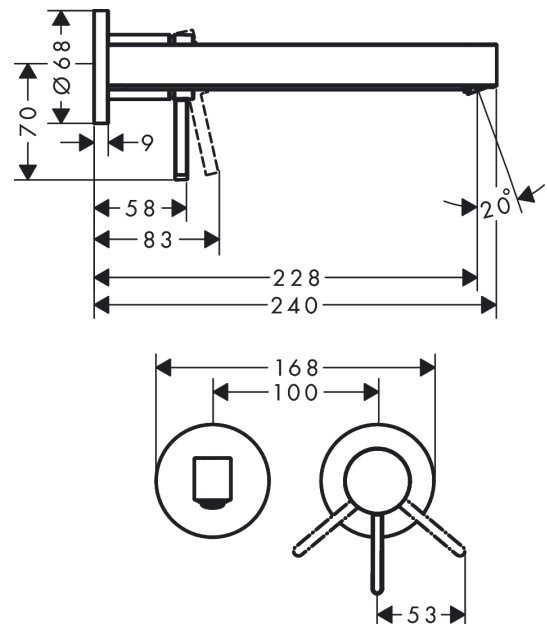


reddot winner 2021

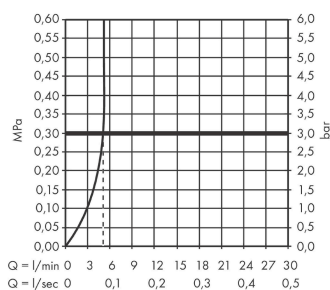
Produktabbildung



Maßzeichnung



Durchflussdiagramm



Finoris

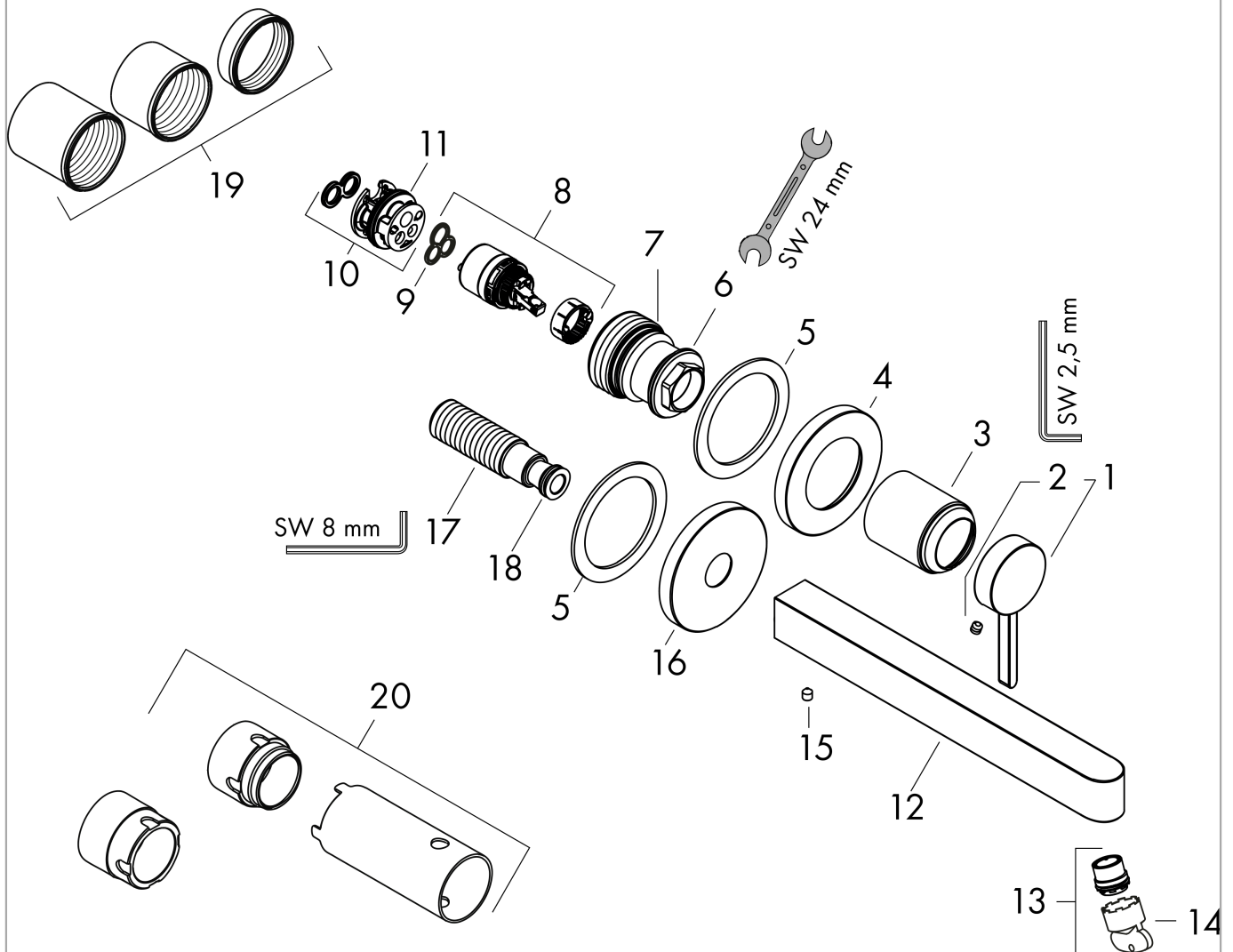
Einhebel-Waschtismischer Unterputz für Wandmontage mit Auslauf 22,5 cm

Oberflächen: **Chrom** Artikelnummer: **76050000**



Explosionszeichnung

Baujahr: >06/21



Finoris

Einhebel-Waschtischmischer Unterputz für Wandmontage mit Auslauf 22,5 cm

Oberflächen: **Chrom** Artikelnummer: **76050000**



Ersatzteilliste

Baujahr: >06/21

Pos.	Beschreibung	Artikelnummer	PG	VE
1	Griff	93986000	0	1
2	Madenschraube M5x5	98446000	98	1
3	Hülse	93989000	0	1
4	Rosette für Griff	93988000	0	1
5	Unterlagscheibe	97600000	98	1
6	Mutter	93141000	98	1
7	O-Ring 34x2	98383000	98	1
8	Kartusche kpl.	93760000	98	1
9	Dichtung	98865000	98	1
10	Adapter für Kartusche	95634000	98	1
11	O-Ring 26x2	98147000	98	1
12	Auslauf 225 mm	93985000	0	1
13	Strahlformer	93973000	0	1
14	Montageschlüssel	98987000	98	1
15	Madenschraube M5x6	97768000	98	1
16	Rosette für Auslauf	93987000	0	1
17	Anschlußnippel G½	95626000	98	1
18	O-Ring 13x2	98128000	98	1
19	Gewindehülsen Set	97971000	98	1
20	Verlängerung 25 mm für 13622180	31971000	98	1