

# SensoWash®

---

<b>Montageanleitung</b>	Wand-WC
<b>Mounting instructions</b>	Wall-mounted WC
<b>Notice de montage</b>	Cuvette suspendue
<b>Montagehandleiding</b>	Wand-WC
<b>Instrucciones de montaje</b>	Inodoro suspendido
<b>Istruzioni di montaggio</b>	Vaso sospeso
<b>Instruções de montagem</b>	Bacia WC suspensa
<b>Monteringsvejledning</b>	Toilet vægmonteret
<b>Asennusohje</b>	Seinäasennus WC-istuin
<b>Monteringsanvisning</b>	Toalett, veggmontert
<b>Monteringsanvisning</b>	Vägg-WC
<b>Paigaldusjuhend</b>	Seina WC pott
<b>Instrukcja montażu</b>	Miska toaletowa wisząca
<b>Инструкция по монтажу</b>	Унитаз подвесной
<b>Montážní návod</b>	Závěsné WC
<b>Návod na montáž</b>	Závesné WC
<b>Szerelési útmutató</b>	Fali WC
<b>Upute za montažu</b>	WC konzolni
<b>Instrucțiuni de montaj</b>	Vas WC suspendat
<b>Navodila za montažo</b>	Stenski WC
<b>Ръководство за монтаж</b>	Конзолна тоалетн
<b>Montāžas instrukcija</b>	Pie sienas uzstādāms tualetes pods
<b>Montavimo instrukcija</b>	Pakabinamas unitazas
<b>Montaj kılavuzu</b>	Asma klozet
<b>安装说明</b>	挂壁式座便器
<b>설치 설명서</b>	벽걸이 양변기

---

**SensoWash**

# 254459 .. 00  
# 256359 .. 00  
# 253359 .. 00  
# 222659 .. 00  
# 252859 .. 00  
# 252959 .. 00  
# 254259 .. 00  
# 253759 .. 00  
# 255059 .. 00  
# 256159 .. 00  
# 252559 .. 00



## Wichtige Hinweise



## Elektroinstallation/Wasserinstallation

Important information	Electrical/water Installation	6
Remarques importantes	Installation électrique/installation hydraulique	8
Belangrijke aanwijzingen	Elektrische installatie/waterinstallatie	10
Información importante	Instalación eléctrica/instalación de agua	12
Indicazioni importanti	Installazione elettrica/installazione idraulica	14
Indicações importantes	Instalação eléctrica/instalação de água	16
Vigtige henvisninger	Elinstallation/vandinstallation	18
Tärkeä ohje	Sähköasennus/vesiasennus	20
Viktig informasjon	Elektroinstallasjon/vanninstallasjon	22
Viktig information	Elinstallation/vatteninstallation	24
Olulised nõuanded	Elektri-/veeinstallatsioon	26
Ważne informacje	Instalacja elektryczna/instalacja wodna	28
Важные замечания	Монтаж электропроводки/установка подводов воды	30
Dôležité pokyny	Elektroinstalace/vodovodní instalace	32
Dôležité upozornenia	Elektroinštalácia/vodoinštalácia	34
Fontos tudnivalók	Elektromos szerelés/vízszelelés	36
Važne napomene	Električna instalacija/vodovodne instalacije	38
Indicații importante	Instalația electrică/instalația de apă	40
Pomembni napotki	Električna inštalacija/priklop vode	42
Важни указания	Електроинсталация/водна инсталация	44
Svarīgi norādījumi	Elektroinstalācija/ūdens instalācija	46
Svarbūs nurodymai	Elektros instaliacija/vandens įrengimas	48
Önemli bilgiler	Elektrik tesisatı/su tesisatı	50
重要说明	电气安装/水管安装	52
주의 사항	전기 설치/용수 설치	54



## Montage, Installation, Montage, Montage, Montaje, Montaggio, Montagem, Monteren, Asennus, Monteren, Monteren, Paigaldus, Montaż, Монтаж, Montáž, Montáž, Szerelés, Montaža, Instalarea, Montaža, Монтаж, Montáža, Montavimas, Montaj, 安装, 설치

56



## Wichtige Hinweise

### Zur Montageanleitung

Diese Montageanleitung ist Bestandteil des Duravit Dusch-WC und ist vor der Montage sorgfältig zu lesen.

#### Erklärung der Signalwörter und Symbole

**! GEFAHR!** Bei hohem Risiko, tödlichen Gefahren, schweren Verletzungen

**ACHTUNG!** Zur Vermeidung von Sachschäden



Verweis auf Kapitel **Elektroinstallation**



Verweis auf **Montagehinweis** in diesem Kapitel



Verweis auf Kapitel **Wasserinstallation**



Aufforderung zum Sichten (z. B. auf Kratzer)



Aufforderung zum Auffangen von Wasser



Schlauch nicht abknicken

### Zielgruppe und Qualifikation

Das Dusch-WC und der dazugehörige Wasseranschluss dürfen nur durch ausgebildete Sanitärinstallateure montiert werden. Die Elektroinstallation darf nur von ausgebildeten Elektroinstallateuren durchgeführt werden.

#### ACHTUNG!

Die Installationsvorschriften örtlicher Versorgungsunternehmen, die länderspezifischen Normen und die Niederspannungsrichtlinien sind uneingeschränkt einzuhalten.

#### ACHTUNG!

Montieren Sie das Dusch-WC NICHT in frostgefährdeten Räumen. Die Raumtemperatur sollte minimal 4°C betragen.

### Sicherheitshinweise



#### **GEFAHR!** Lebensgefahr durch Stromschlag.

- > Einzelne Komponenten des Dusch-WC NICHT demonstrieren.
- > Wenn die Netzanschlussleitung dieses Geräts beschädigt wird, muss sie durch den Hersteller oder seinen Kundendienst oder eine ähnlich qualifizierte Person ersetzt werden, um Gefährdungen zu vermeiden.

### Montagehinweise

Vor der Montage Vorinstallationsdatenblätter beachten. Diese stehen im Internet unter [www.duravit.com](http://www.duravit.com) zum Download bereit.

Die Montage des Dusch-WC-Aufsatz wird in einer separaten Anleitung beschrieben.

Ein Installationsvideo des kompletten Dusch-WC steht unter [pro.duravit.com/mounting](http://pro.duravit.com/mounting) zur Verfügung.



Nutzen Sie dazu einfach diesen QR-Code

**4**

#### Abstand y messen (Grafik 4)

**7**

#### Schallschutz-Set montieren (Grafik 7)

- > Wenn das Schallschutz-Set im Lieferumfang enthalten ist, z mit in den Abstand zwischen Wand und Bolzen einberechnen:  
Abstand =  $z + y + 22$ .
- > Bolzen soweit auf Stockschraube drehen, bis berechneter Abstand zur Wand vorliegt.
- > Schallschutz-Set montieren.

**20**

#### Keramik an Wand rücken (Grafik 20)

- > Keramik an Wand positionieren. Dabei darauf achten, dass Schlauch nicht abgeknickt oder eingeklemmt wird.



## Elektroinstallation



## Wasserinstallation



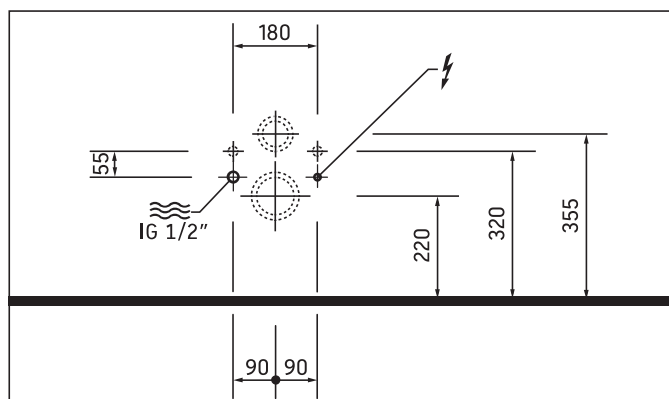
Stromversorgung	220 – 240 V ~ 50/60 Hz
Max. Nennleistung	1,65 kW
Absicherung	$I_N = 16 \text{ A}$
RCD	$I_N = 30 \text{ mA}$
Schutzart	IP X4
Schutzklasse	1

Kaltwasser	DN 15(1/2")
Wasserdruck	0,07 – 0,75 MPa (0,7 – 7,5 bar)
Wasserhärte	max. 2,4 mmol/l

### HINWEIS!

- > Bei Wasserhärte  $\geq 2,4 \text{ mmol/l}$  ( $\geq 14^\circ \text{ dH}$  bzw.  $24^\circ \text{ fH}$ ) Wasserenthärtungsanlage installieren.

### Lage Elektroanschluss / Wasseranschluss



### Vorinstallation

- > Permanente Zuleitung für Stromversorgung verlegen:
  - Lage des Elektroanschluss beachten
  - Zuleitung mind. 800 mm herauschauen lassen
- > Absicherung installieren.
  - separate Absicherung vorschalten
  - allpolig trennende Fehlerstrom-Schutzeinrichtung (RCD) vorschalten
- > Gerät ordnungsgemäß erden.

### 24 Leitung anschließen (Grafik 24)

- > Leiter L, N, PE beachten.

### 26 Anschlussdose montieren (Grafik 26)

- > Anschlussdose im Wand-WC an vorgesehener Stelle fixieren.

### Vorinstallation

- > Wasseranschluss und Wasserablauf in angegebenen Bereichen installieren.



### GEFAHR!

#### Gesundheitsgefahr und möglicher Produktschaden.

- > Dusch-WC mit kaltem Trinkwasser (PWC) aus Hauptwasserleitung versorgen.
- > Kein Abwasser, Grauwasser, Brauchwasser, Meerwasser oder anderes, nicht oder nur mäßig aufbereitetes Wasser anschließen.

### 11

#### Wasser anschließen (Grafik 11)

#### ACHTUNG! Funktionsstörung vermeiden.

- > Nur mitgelieferte Wasserzulaufschläuche verwenden.



## Important information

### About the mounting instructions

These mounting instructions come as part of the Duravit Shower WC and should be read carefully prior to installation.

#### Explanation of the key words and symbols

**! DANGER!** At high risk of fatal hazards or serious injuries

**NOTE!** To avoid property damage



Link to the **Electrical Installation** section



Link to the **installation information** in this section



Link to the **Water Installation** section



Inspection (e.g. for scratches)



Inspection to collect water



Do not kink hose

#### Target Readership and Qualifications

The Shower WC and associated water connection may only be installed by qualified plumbers. The electrical installation may only be carried out by qualified electricians.

**NOTE!** Local installation regulations, country-specific standards and the low voltage directives must be observed at all times.

**NOTE!** DO NOT not install the Shower WC in rooms where there is a danger of frost. The room temperature must not be less than 4 °C.

### Safety instructions

**! DANGER!**  
**Risk of fatal electric shock.**

- > Do NOT remove individual Shower WC components.
- > If the supply cord is damaged, it must be replaced by the manufacturer, its service agent or similarly qualified persons in order to avoid a hazard.

### Installation Instructions

Please read pre-installation data sheets prior to the installation. These are available to download on the Internet at [www.duravit.com](http://www.duravit.com).

The Shower WC unit installation is described in separate instructions.

An installation video of the complete shower WC is available at [pro.duravit.com/mounting](http://pro.duravit.com/mounting).



Simply use this  
QR code

#### 4 Measuring clearance y (Diagram 4)

#### 7 Installing sound insulation set (Diagram 7)

- > if the sound insulation set is included with the delivery, take z into account in the clearance between the wall and bolt:  
Clearance =  $z + y + 22$ .
- > Screw the bolt onto the hanger bolt until you achieve the calculated clearance to the wall.
- > Install the sound insulation set.

#### 20 Attaching the ceramics to the wall (Diagram 20)

- > Position the ceramics on the wall. Ensure that the hose is not kinked or trapped.



## Electrical installation



## Water installation



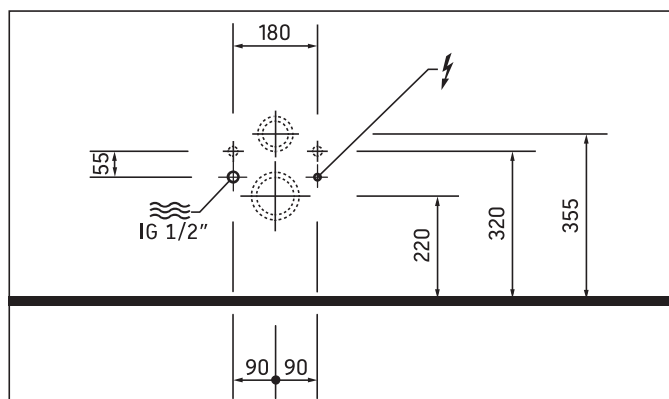
Power supply	220 – 240 V ~ 50/60 Hz
Max. rated power	1.65 kW
Circuit breaker	$I_N = 16$ A
RCCB	$I_N = 30$ mA
Protection type	IP X4
Protection class	1

Cold water	DN 15(1/2")
Water pressure	0.07 – 0.75 MPa (0.7 – 7.5 bar)
Water hardness	max. 2,4 mmol/l

### NOTE!

- > Install a water water softener with water hardness  $\geq 2.4$  mmol/l ( $\geq 14^\circ$  dH and/or  $24^\circ$  fH).

### Position of electrical / water connection



### Pre-Installation

- > Lay a permanent power supply line:
  - Please observe the position of the electrical connection
  - Leave at least 800 mm of feed cable exposed
- > Install circuit breaker
  - Connect a separate upstream circuit breaker
  - Connect an upstream residual current device (RCD) separating all poles
- > Appliances have to be correctly earthed.

### 24 Connecting the cable (Diagram 24)

- > Please observe the L, N and PE conductors.

### 26 Installing junction box (Diagram 26)

- > Fix the junction box in the Wall-mounted WC in the designated place.

### Pre-Installation

- > Install the water connection and water outlet in the specified areas.



### DANGER!

#### Health risk and potential product damage.

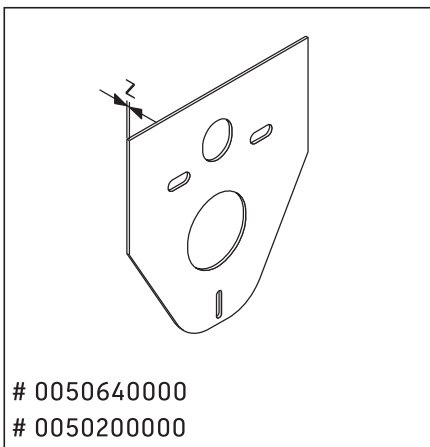
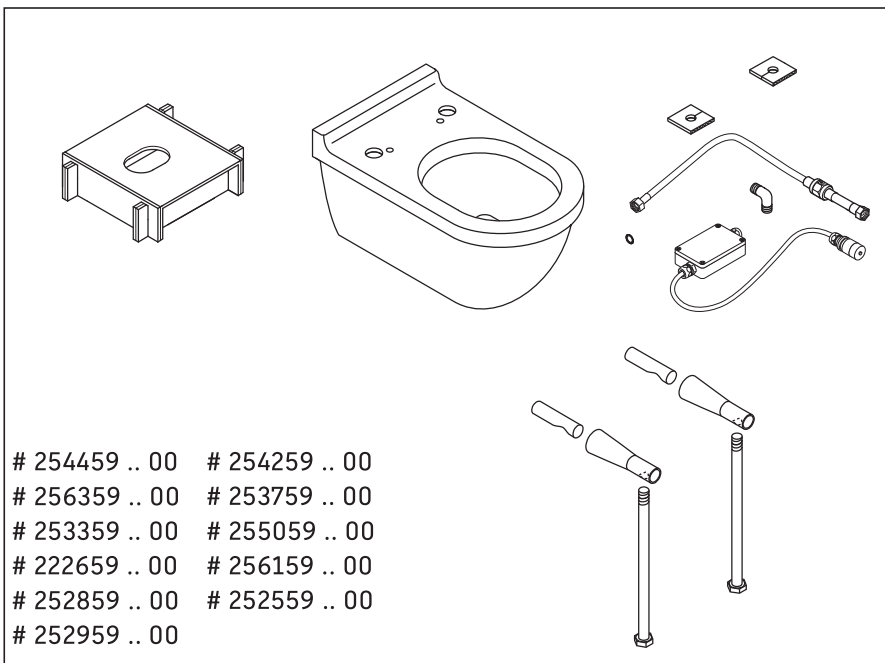
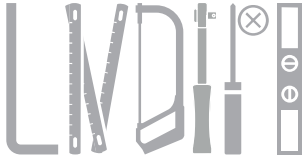
- > Supply the Shower WC with cold drinking water from the main water system.
- > Do not connect any waste water, grey water, industrial water, sea water or other untreated or semi-treated water.

### 11

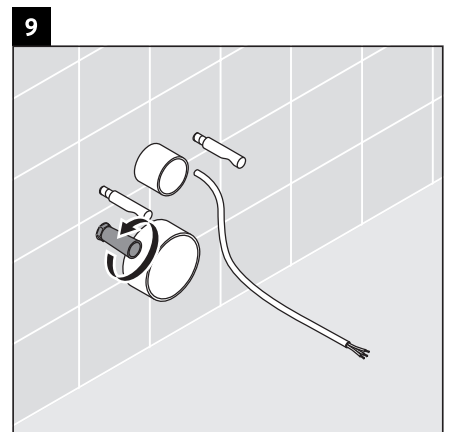
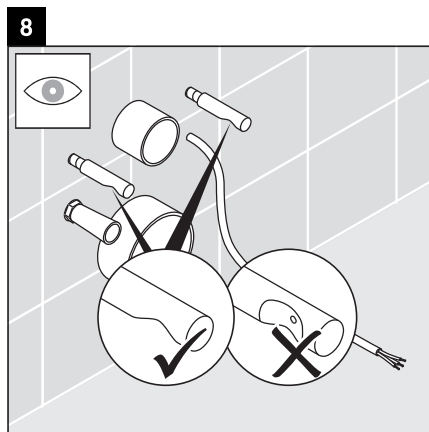
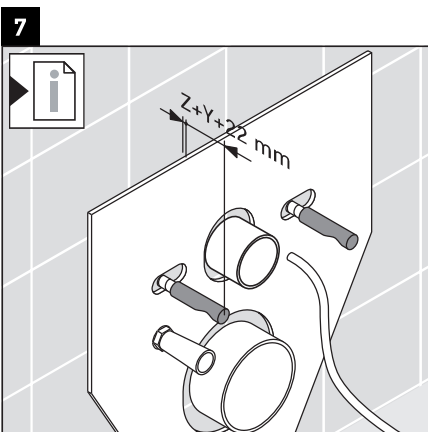
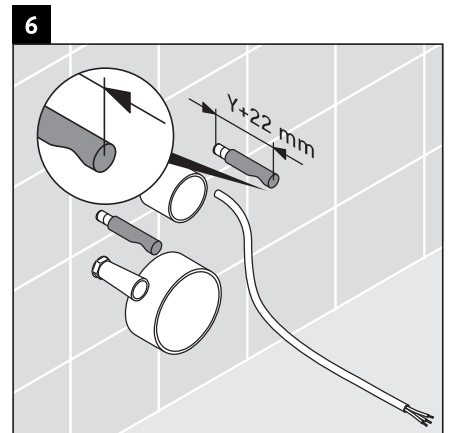
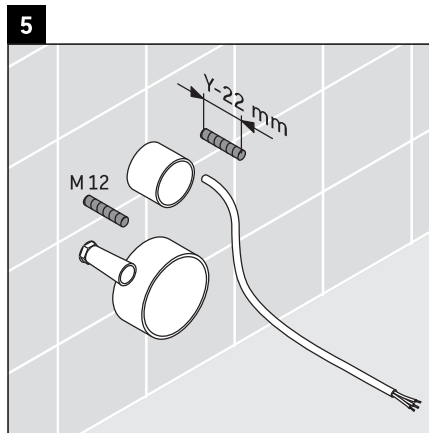
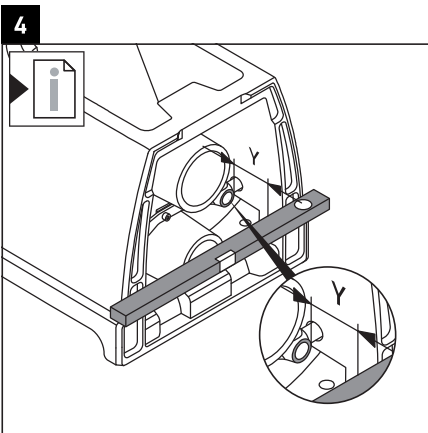
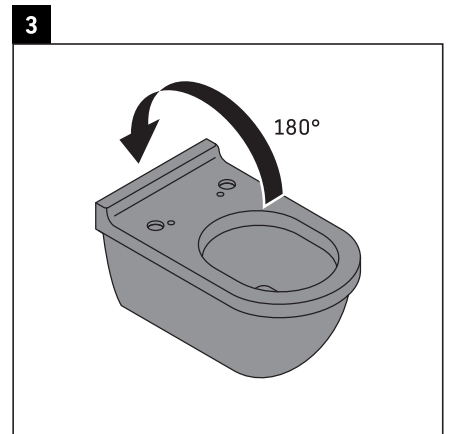
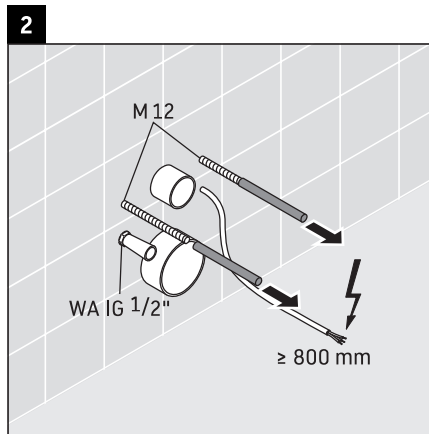
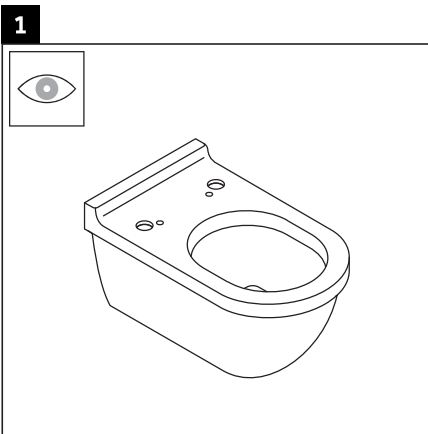
#### Connecting the water (Diagram 11)

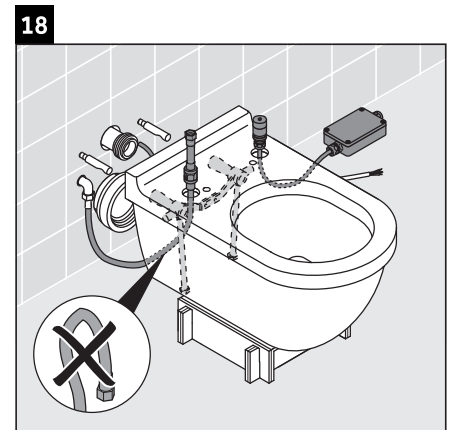
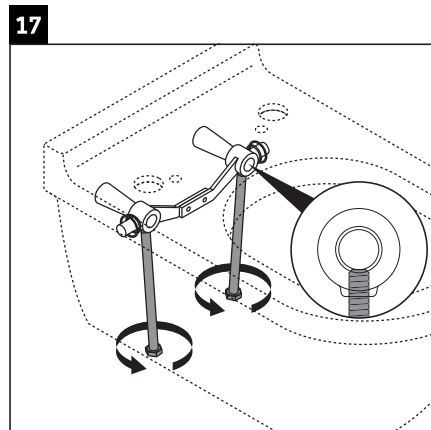
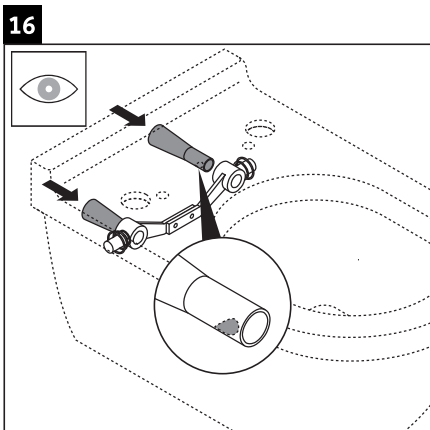
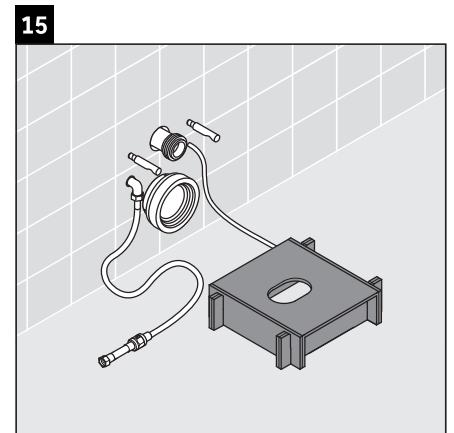
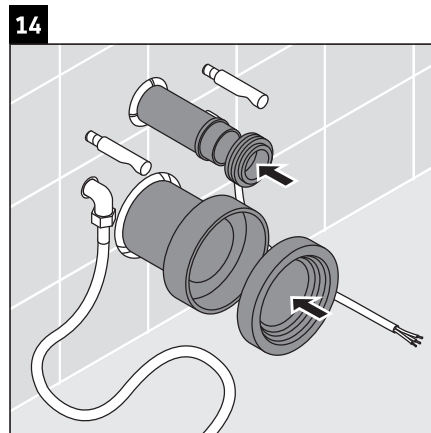
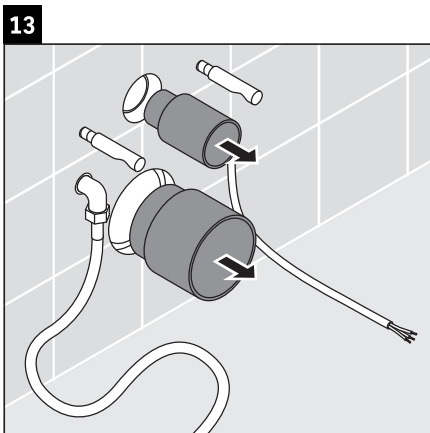
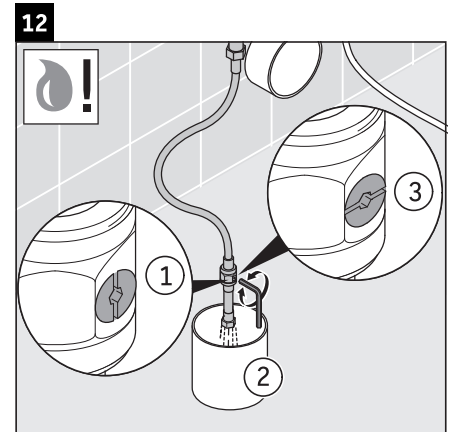
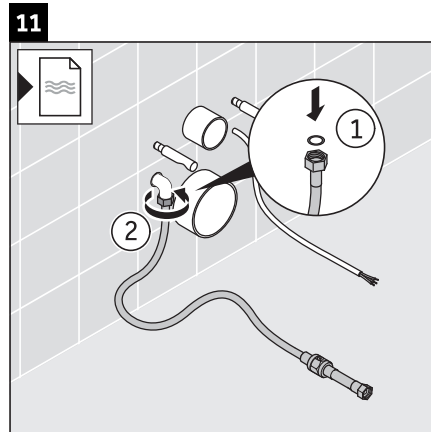
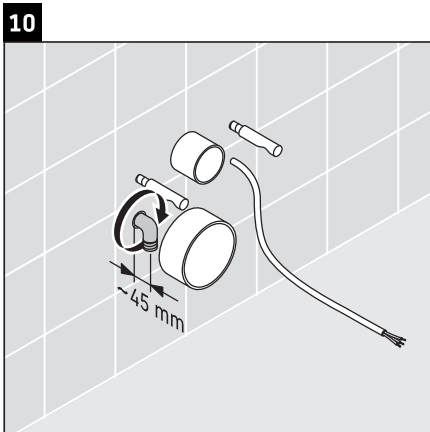
#### NOTE! Avoiding any malfunctions!

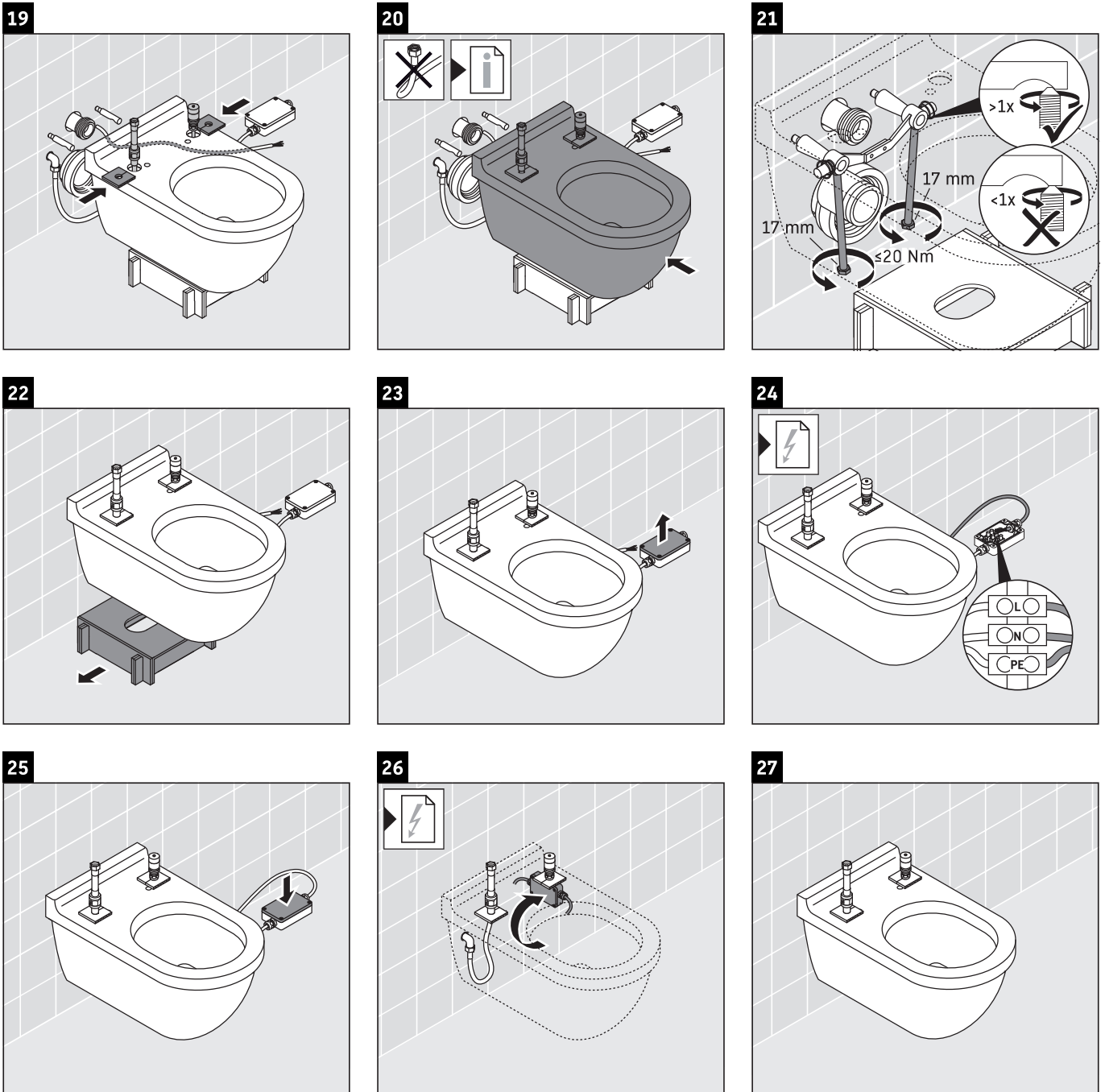
- > Only use the water supply hoses provided.











**Duravit AG**  
P.O. Box 240  
Werderstr. 36  
78132 Hornberg  
Germany  
Phone +49 78 33 70 0  
Fax +49 78 33 70 289  
info@duravit.com  
www.duravit.com

---

