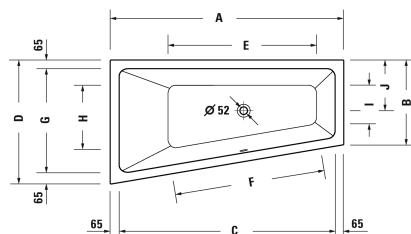
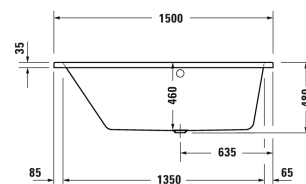
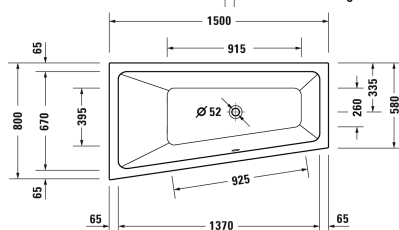
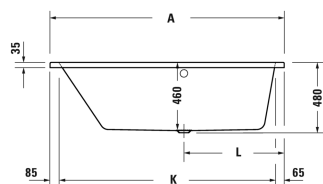


# Duravit No.1 Whirlwanne # 760504000JP1000

| < 1500 mm > |



	A	B	C	D	E	F	G	H	I	J	K	L
760504	1500	800	1370	800	915	925	670	395	260	335	1350	635
760506	1600	800	1470	800	1015	1030	770	435	295	345	1450	695
760508	1700	800	1570	1000	1105	1140	870	570	345	405	1550	755



Whirlwanne	Größe	Gewicht	Bestellnummer
Trapez, Einbauversion, mit einer Rückenschräge links, mit Gestell und Ab- und Überlaufgarnitur, Sanitäracryl			
<b>Farben</b>			
00 Weiß			
<b>Variante</b>			
Jet Project	1500 x 800 mm	36,500 Kilogramm	760504000JP1000
<b>Passende Ausstattung</b>			
Mehrpreisposition für Ab- und Überlaufgarnitur Quadroval, mit Wanneneinlauf, *			791206
Wannengriff chrom			792804
<b>Passende Produkte</b>			
Wannenanker zur Befestigung und Unterstützung von D-Code/D-Neo Badewannen und D-Code Duschwannen an der Wand, 3 Stück,			790125
Wandprofil zur Schalldämmung, Länge: 3300 mm, Breite: 70 mm,			790126
<b>Ausschreibungstext</b>			
DURAVIT No.1 Whirlwanne, Einbauversion, Ecke links, Trapez, Design by Duravit, mit einer Rückenschräge, mit Gestell und Ab- und Überlaufgarnitur, mit sechs regelbaren Seitendüsen (Luft und Wasser), aus Sanitäracryl gezogen und durchgefärbt, Innenform trapezförmig, Innentiefe 460mm, Wannenrandhöhe 35mm, Ab- und Überlauf mittig, Ablaufdurchmesser 52mm, Abmessungen Wannenboden 915x395mm, innen am Wannenrand 1370x670mm. Passende Ausstattung: Mehrpreisposition für Ab- und Überlaufgarnitur mit Wanneneinlauf (chrom). Passendes Zubehör: Wannenanker, Wandprofil. Nutzinhalt: 115 Liter. Abmessungen (LxBxH): 1500x800x480mm. Weiß Glänzend. Best.Nr. 760504000JP1000.			

**Duravit No.1 Whirlwanne # 760504000JP1000**

**|< 1500 mm >|**

*Alle Zeichnungen enthalten alle notwendigen Maße (mm), die den üblichen Toleranzen unterliegen. Exakte Maße können nur am Produkt abgenommen werden.*