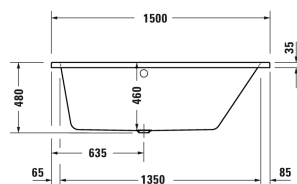
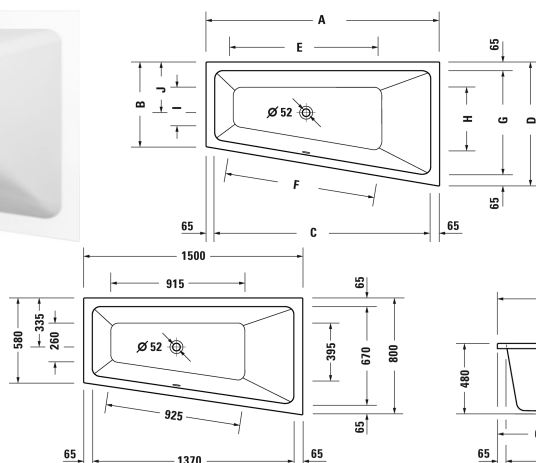
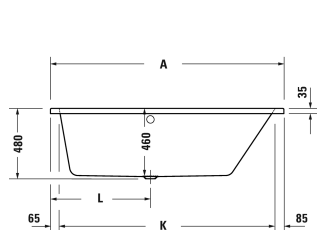


Duravit No.1 Whirlwanne # 760505000JP1000

| < 1500 mm > |



	A	B	C	D	E	F	G	H	I	J	K	L
760500	1500	580	1370	800	915	925	670	395	260	335	1350	635
760507	1400	580	1270	800	890	1015	1050	770	435	265	1250	685
760508	1300	600	1270	1000	1120	1140	870	570	340	400	1150	735

Whirlwanne	Größe	Gewicht	Bestellnummer
Trapez, Einbauversion, mit einer Rückenschräge rechts, mit Gestell und Ab- und Überlaufgarnitur, Sanitäracryl			
Farben			
00 Weiß			
Variante			
Jet Project	1500 x 800 mm	36,500 Kilogramm	760505000JP1000
Passende Ausstattung			
Mehrpreisposition für Ab- und Überlaufgarnitur Quadroval, mit Wanneneinlauf, *			791206
Wannengriff chrom			792804
Passende Produkte			
Wannenanker zur Befestigung und Unterstützung von D-Code/D-Neo Badewannen und D-Code Duschwannen an der Wand, 3 Stück,			790125
Wandprofil zur Schalldämmung, Länge: 3300 mm, Breite: 70 mm,			790126
Ausschreibungstext			
DURAVIT No.1 Whirlwanne, Einbauversion, Ecke rechts, Trapez, Design by Duravit, mit einer Rückenschräge, mit Gestell und Ab- und Überlaufgarnitur, mit sechs regelbaren Seitendüsen (Luft und Wasser), aus Sanitäracryl gezogen und durchgefärbt, Innenform trapezförmig, Innentiefe 460mm, Wannenrandhöhe 35mm, Ab- und Überlauf mittig, Ablaufdurchmesser 52mm, Abmessungen Wannenboden 915x395mm, innen am Wannenrand 1370x670mm. Passende Ausstattung: Mehrpreisposition für Ab- und Überlaufgarnitur mit Wanneneinlauf (chrom). Passendes Zubehör: Wannenanker, Wandprofil. Nutzinhalt: 115 Liter. Abmessungen (LxBxH): 1500x800x480mm. Weiß Glänzend. Best.Nr. 760505000JP1000.			

Duravit No.1 Whirlwanne # 760505000JP1000

|< 1500 mm >|

Alle Zeichnungen enthalten alle notwendigen Maße (mm), die den üblichen Toleranzen unterliegen. Exakte Maße können nur am Produkt abgenommen werden.