

Bestellnummer: 01 953 06 99

Elektronische Wandauslauf-Armatur MODUS E HD-K - Hochdruck Kaltwasser / vorgemischtes Wasser



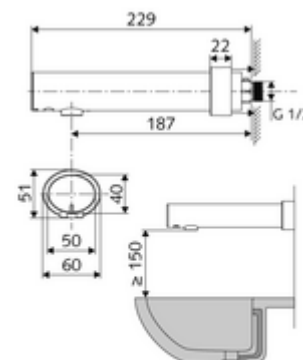
Infrarot-Sensor gesteuert. Batteriebetrieb.

Lieferumfang

- Infrarot-Sensor-Wandauslauf-Armatur
 - Infrarot-Sensor-Elektronik, programmierbar
 - Magnetventil 6 V
 - Vorabspernung
 - Strahlregler
 - Batteriefach 6 V (integriert)
- 4x AA Alkalibatterien 1,5 V
- Schubrosette

Technische Daten

- Einstellmöglichkeiten über Nahreflex
 - Sensor-Reichweitenbereich (ca. 2 - 13 cm)
 - Stagnationsspülung (Aus / Dauerfluss 30 s, 24 h nach letzter Nutzung)
 - Reinigungsstopp (Aus / 120 s)
- Durchfluss bei 3 bar: 3 l/min
- Fließdruck: 0,5 - 5,0 bar
- Max. Ruhedruck: 8 bar
- Max. Betriebstemperatur: 70 °C (kurzzeitig z.B. für thermische Desinfektion)
- Werkstoff: Gehäuse Messing konform TrinkwV
- Oberfläche: chrom
- Ausladung bis Mitte Strahlregler: 187 mm
- Anschluss: G 1/2 AG
- Zertifikate: P-IX 29862/IO
- Geräuschklasse: I
- Durchflussklasse: O



Lieferdaten

- Gewicht: 1,12 kg/Stück
- Verpackungseinheit: 1

Empfohlene zugehörige Artikel

Strahlregler LEED 1,32 l
Strahlregler 5 l

Best.-Nr.: 28 931 00 99
Best.-Nr.: 28 933 00 99

oder