

REINIGUNGS- UND PFLEGETIPPS



DESIGN
MEETS
FUNCTION

INDEX



DIE PFLEGE DER OBERFLÄCHEN

Keramiken und Spezialglasur Keratect®	8
Glas	10
Kunststoffe	12
Möbeloberflächen	14
Sanitäracryl	16
Mineralwerkstoff Varicor®	18
Steinharz	20
Metalle	22

TIPPS ZUR WARTUNG IHRER GEBERIT PRODUKTE

Geberit AquaClean

- Duschküpe reinigen	26
- Dusch-WC entkalken	28
- Geberit AquaClean Mera Filter wechseln	30
- Geberit AquaClean Tuma Comfort Filter wechseln	32

Geberit DuoFresh Modul und Monolith Sanitärmodul

- Geberit DuoFresh Modul Filter wechseln	34
- Geberit Monolith Plus Sanitärmodul Filter wechseln	36

Geberit Duschabläufe

- Geberit Wandablauf Kammeinsatz reinigen	38
- Geberit CleanLine Duschrinne Kammeinsatz reinigen	40
- Geberit Duschflächen Kammeinsatz reinigen	41

HERZLICHEN GLÜCKWUNSCH!

Sie haben sich für Geberit Produkte mit hochwertigen Materialien und Oberflächen entschieden. In dieser Broschüre geben wir Ihnen Pflegetipps für verschiedene Materialien und Systeme. Bitte beachten Sie darüber hinaus die Pflegehinweise und Gebrauchsanleitungen in Ihren Unterlagen. Geberit übernimmt keine Haftung für Schäden, die durch falsche Pflege und Handhabung entstehen.

ALLGEMEINE PFLEGEHINWEISE

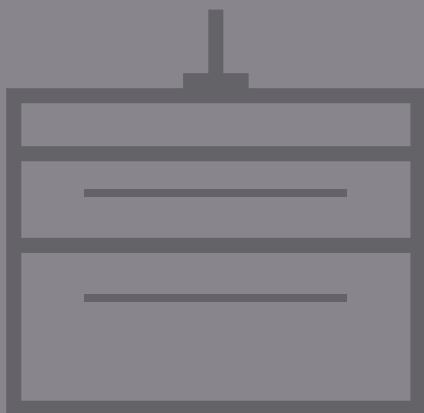
- Belüften Sie Ihr Badezimmer regelmäßig, am besten durch Stoßlüften. Besonders nach dem Duschen oder Baden ist eine gründliche Lüftung wichtig, um hohe Luftfeuchtigkeit abzuführen.
- Stellen Sie eine angemessene Raumtemperatur sicher. Das Umweltbundesamt empfiehlt im Bad 20 bis 23 °C. Im ungenutzten Raum sollte die Temperatur nicht unter 14 °C fallen, um Kondensfeuchte und Schimmel zu vermeiden.
- Oberflächen sollten vor extremer Licht- und Sonneneinwirkung geschützt werden, um Ausbleichung zu verhindern.

WEITERE INFORMATIONEN UND TIPPS

erhalten Sie bei den Geberit Badberatern per

- Telefon **07552 934 4455**,
- E-Mail **badberatung.de@geberit.com** oder
- im Live Chat unter **www.geberit.de/badberatung**

DIE PFLEGE DER **OBERFLÄCHEN**





KERAMIK

SO BLEIBT SIE HYGIENISCH SAUBER

- Waschtische und Handwaschbecken
- WC-Keramiken
- Bidet-Keramiken
- Keramiken Geberit AquaClean Dusch-WCs



- Tägliche Pflege: milder Flüssigreiniger, Wasser.
- Hartnäckige Verschmutzungen: geeignete Reinigungsmittel oder milde Scheuermilch.
- Entfernen Sie fluorhaltige Produkte wie Zahnpasta umgehend, sie können bei längerer Einwirkzeit Flecken hinterlassen.
- Verkalkungen: milder Essigreiniger.
- Organische Ablagerungen (braun bis schwarz): handelsübliche Chlorreiniger nach Herstellerangabe, maximal 2 Stunden Einwirkzeit.
- Silikatablagerungen (grau): Glaskeramikreiniger, eventuell mehrmals mit Bürste anwenden.
- In allen Fällen gründlich mit Wasser spülen und Oberflächen mit weichem, fussellosem Tuch trocknen.



- Chlorhaltige, scheuernde oder schleifende Reiniger nur bei starken Ablagerungen.
- Keine säurehaltigen oder ätzenden Reiniger.
- Keine scharfen oder spitzen Gegenstände.

KERATECT®

Keratect® ist eine Spezialglasur für langjährigen Schutz der Keramikoberflächen:

- Nahezu porenfrei und extrem glatt.
- Schmutzabweisend, hygienisch sauber, pflegeleicht.
- Langlebig und kratzfest.



GLAS

SO ERZIELEN SIE **STREIFENFREIEN GLANZ**

- Lichtspiegel
- Spiegelschränke
- Badmöbel mit Glasoberflächen oder -abdeckungen
- Betätigungsplatten mit Glasoberflächen
- Geberit Monolith Sanitärmodul
- Geberit Walk-in-Duschwand



- Verwenden Sie ein befeuchtetes Fensterleder oder ein weiches, fusselfreies Tuch.
- Entfernen Sie Tropfen von den Kanten der Glasflächen umgehend.



- Setzen Sie keine chlor- oder säurehaltigen sowie ätzenden Reinigungsmittel ein.
- Vermeiden Sie schleifende oder scheuernde Reinigungsmittel.
- Arbeiten Sie nicht mit scharfen oder spitzen Gegenständen.



Die beliebten Mikrofasertücher sind mit Vorsicht einzusetzen. Sie können abrasive Bestandteile enthalten und bei häufiger Anwendung dazu führen, dass empfindliche Oberflächen wie Spiegel, Lack oder Metalle stumpf werden.



GEBERIT

KUNSTSTOFFE

SO BLEIBEN SIE **LANGE SCHÖN**

- WC-Sitze
- WC-Sitze Geberit AquaClean Dusch-WCs
- Geberit Betätigungsplatten aus Kunststoff



- Verwenden Sie ausschließlich flüssige, milde Reinigungsmittel und ein weiches, fussselfreies Tuch.
- Entfernen Sie lösemittelhaltige Substanzen oder Spritzer von scharfen Keramikreinigern sofort.
- WC-Sitze und -Deckel sollten Sie während der Einwirkzeit von Reinigern in der Keramik offen lassen oder abnehmen.



- Setzen Sie keine chlor- oder säurehaltigen sowie ätzenden Reinigungsmittel ein.
- Vermeiden Sie schleifende oder scheuernde Reinigungsmittel.
- Arbeiten Sie nicht mit scharfen oder spitzen Gegenständen.



Benutzen Sie für die Reinigung der WC-Keramik und des Sitzes nie das gleiche Tuch oder denselben Schwamm. So können Sie sicherstellen, dass Keime aus der Keramik nicht auf den Sitz gelangen und nicht mit dem Benutzer in Kontakt kommen.



MÖBELOBERFLÄCHEN
LANGE FREUDE
**AN DER EIN-
RICHTUNG**

Geberit Badmöbel mit

- lackierten Oberflächen
- beschichteten Oberflächen
- Glas-Oberflächen



- Verwenden Sie nur flüssige, milde Reinigungsmittel und ein weiches, fusselfreies Tuch.
- Nehmen Sie Wasser von den Oberflächen möglichst umgehend mit einem trockenen Tuch auf.
- Entfernen Sie lösemittelhaltige Substanzen wie Nagellack und Nagellackentferner oder Bleich- und Haarfärbemittel sofort.



- Verzichten Sie auf chlor- oder säurehaltige sowie ätzende Reinigungsmittel.
- Verwenden Sie keine schleifenden oder scheuernden Reinigungsmittel oder Schwämme mit abrasiver Seite.
- Setzen Sie keine scharfen oder spitzen Gegenstände ein.
- Vermeiden Sie länger andauernde Wassereinwirkung.
- Schützen Sie die Oberflächen vor Ausbleichung durch extreme Licht- und Sonneneinwirkung



SANITÄRACRYL

FRISCHE FÜR DUSCHE UND WANNE

- Badewannen
- Duschwannen



- Flüssige, milde Reinigungsmittel und Wasser genügen für die regelmäßige Pflege.
- Setzen Sie weiche, fusselfreie Tücher oder kratzfreie Schwämme ein.
- Kalkablagerungen entfernen Sie mit Essig oder einem handelsüblichen Kalkreiniger.
- Spülen Sie Bade- und Duschwannen nach jeder Benutzung gründlich mit frischem Wasser aus und trocknen Sie die Oberflächen.



- Entfernen Sie lösungsmittelhaltige Substanzen umgehend von den Oberflächen.
- Setzen Sie keine chlor- oder säurehaltigen sowie ätzenden Reinigungsmittel ein.
- Vermeiden Sie die Benutzung von schleifenden oder scheuernden Reinigungsmitteln.
- Arbeiten Sie nicht mit scharfen oder spitzen Gegenständen.



Essig kann vielseitig eingesetzt werden und andere Reiniger ersetzen, besonders wenn es um Kalkablagerungen geht. Die meisten Materialien im Bad vertragen Essig – aber nicht alle (Essig-Essenz nur mit Wasser verdünnt einsetzen). Essig nicht bei Marmor und anderen Natursteinen, Kupfer und Kupferlegierungen oder Aluminium verwenden. Bei Gummi- und Silikonichtungen bietet Zitronensäure eine Alternative.

MINERALWERKSTOFF VARICOR®

VERZEIHT SELBST KLEINE KRATZER

- Geberit Setaplano Duschfläche
- Geberit Xenos² Waschtische
- Geberit Bambini Waschlandschaften und Badewannen
- Geberit Renova Comfort Waschtische
- Geberit Publica Waschtische



Für größere Beschädigungen bietet Geberit über www.varicor.com ein Reparaturset an. Die Reparaturen sollten nur durch Fachkräfte (z. B. Schreiner, Sanitärinstallateur) ausgeführt werden.



- In den ersten Monaten tragen Sie 1 – 2 mal monatlich milde Scheuermilch mit kreisenden Bewegungen auf.
- Für die tägliche Reinigung genügen klares Wasser, Seife und ein weiches, fusselfreies Tuch.
- Bei hartnäckigen Verschmutzungen können Sie ohne weiteres Scheuermilch verwenden, bei sehr hartnäckigen Ablagerungen auch die raue Seite eines Kunststoffschwamms.
- Kratzer lassen sich mit feinem Schleifpapier (Körnung 320 oder 400) auspolieren.
- Den Glanzgrad der mit Schwamm oder Schleifpapier behandelten Stelle können Sie abschließend mit Scheuermilch wieder angleichen.

VARICOR®

- Wasserfester Mineralwerkstoff.
- Schlagfest, durchgehend homogen und kompakt.
- Porenfrei, schmutzabweisend, fleckenbeständig, hygienisch und lebensmittelecht.
- Beständig gegen haushaltsübliche Reinigungs- und Desinfektionsmittel zur Flächen- und Händedesinfektion sowie weitgehend chemikalienbeständig.
- Hitzebeständig, kurzzeitig bis über 200 °C.

STEINHARZ

FÜHLBAR MASSIVE **MATERIALITÄT**

- Geberit Duschwannen Olona





- Für die tägliche Reinigung genügen Wasser und ein weiches, fusselfreies Tuch.
- Bei hartnäckigen Verschmutzungen können Sie ohne weiteres Scheuermilch verwenden.



- Chlorhaltige, scheuernde oder schleifende Reiniger nur bei starken Ablagerungen.
- Keine säurehaltigen oder ätzenden Reiniger.
- Keine scharfen oder spitzen Gegenstände.



METALLE

SANFTEN GLANZ

**DAUERHAFT
ERHALTEN**

- Armaturen
- Betätigungsplatten aus Metall
- Geberit Monolith Sanitärmodul
- Geberit CleanLine Duschrinne
- Geberit Wandablauf
- Geberit Bodenablauf
- Metallteile an Geberit AquaClean Dusch-WCs



- Verwenden Sie bevorzugt flüssige, milde Reinigungsmittel.
- Wischen Sie die Oberflächen mit einem weichen, befeuchteten Lappen ab.
- Kalkablagerungen können Sie mit Zitrone oder verdünnter Zitronensäure entfernen.
- Trocknen Sie mit einem fusselfreien Tuch nach.



- Setzen Sie keine chlor- oder säurehaltigen sowie ätzenden Reinigungsmittel ein. Auch auf Essig sollten Sie verzichten.
- Verwenden Sie keine schleifenden oder scheuernenden Reinigungsmittel, sie können Kratzer in der Metalloberfläche hinterlassen.
- Hantieren Sie nicht mit scharfen oder spitzen Gegenständen.

TIPPS ZUR
WARTUNG
**IHRER GEBERIT
PRODUKTE**





GEBERIT AQUACLEAN

DUSCHDÜSE REINIGEN

Die Duschküsen der Geberit AquaClean Dusch-WCs werden vor und nach jeder Nutzung automatisch mit Wasser gespült. Darüber hinaus empfiehlt es sich, die Duschküse regelmäßig manuell zu reinigen.



- Reinigen Sie die Duschküse etwa alle 4 – 6 Wochen.
 - Folgen Sie der Schritt-für-Schritt-Anleitung in der Bedienungsanleitung Ihres Dusch-WCs.
 - Verwenden Sie für die Pflege das Geberit Pflege-Set.
-



- Setzen Sie keine chlor- oder säurehaltigen sowie ätzenden Reinigungsmittel ein.
 - Vermeiden Sie schleifende oder scheuernde Reinigungsmittel.
 - Arbeiten Sie nicht mit scharfen oder spitzen Gegenständen.
-



Weitere Informationen und Videos zur Wartung Ihres Geberit AquaClean Dusch-WCs finden Sie unter:
www.geberit-aquaclean.de/wartung



GEBERIT AQUACLEAN

DUSCH-WC
ENTKALKEN

Die Geberit AquaClean Modelle Sela, Tuma und Mera verfügen über ein Entkalkungsprogramm und teilen dem Nutzer über die Fernbedienung oder die Geberit Home App mit, wenn eine Entkalkung erforderlich ist.



- Führen Sie das Entkalkungsprogramm mindestens einmal pro Jahr durch.
- Folgen Sie der Schritt-für-Schritt-Anleitung in der Bedienungsanleitung Ihres Dusch-WCs.
- Verwenden Sie ausschließlich das Geberit AquaClean Entkalkungsmittel.
- Entfernen Sie Spritzer des Entkalkungsmittels vom WC-Sitz umgehend.



- Setzen Sie keine aggressiven Entkalker anderer Hersteller ein, um Geräteschäden sicher auszuschließen.



Für die Reinigung aller Oberflächen der Geberit AquaClean Dusch-WCs empfiehlt Geberit das dermatologisch geprüfte und umweltfreundliche AquaClean Reinigungsset.

GEBERIT

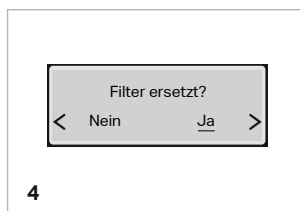
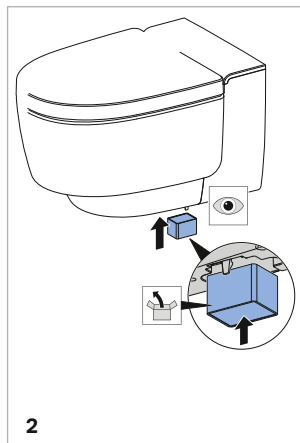
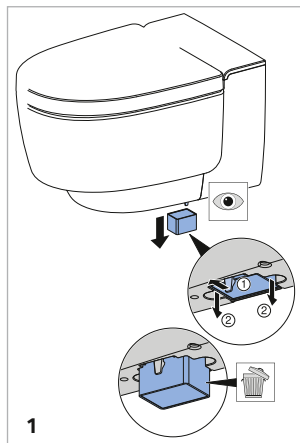
AQUACLEAN MERA

KERAMIKWABENFILTER WECHSELN

Der Keramikwabensfilter sitzt an der rechten Unterseite des Geräts. Er ist mit einer Schnappfeder gesichert. Das Display auf der Rückseite der Fernbedienung zeigt an, wenn ein Filterwechsel erforderlich ist. Die Lebensdauer des Filters beträgt bei normaler Nutzung rund ein Jahr.

- 1** Schnappfeder leicht zur Seite ziehen (1), um den Filter zu entriegeln, (2) Filter entnehmen und entsorgen.
- 2** Neuen Filter einsetzen, bis Schnappfeder hörbar einrastet.
- 3** Gerät über Fernbedienung zurücksetzen: Rufen Sie auf der Rückseite das Hauptmenü [Wartung und Pflege] über die Tasten auf.
- 4** Wählen Sie über die Pfeiltaste <Unten> den Menüpunkt [Filter ersetzt?] aus. Hier <Ja> markieren und die Geruchsneutralisierung steht wieder zur Verfügung.

SO FUNKTIONIERTS



GEBERIT AQUACLEAN TUMA COMFORT

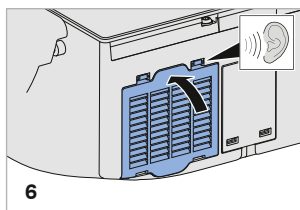
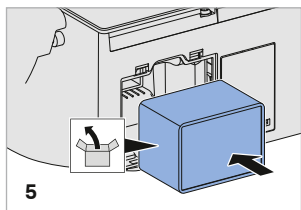
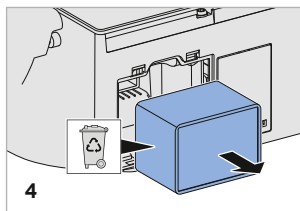
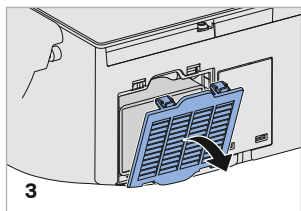
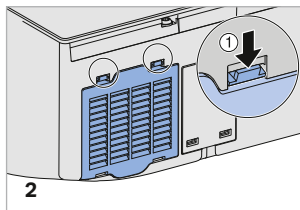
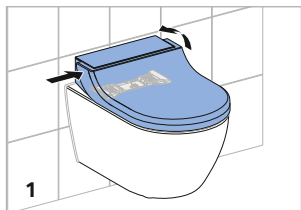
KERAMIKWABENFILTER WECHSELN

Der Keramikwabenfilter sitzt an der rechten Hinterseite des Geräts unter einer Klappe. Er ist mit zwei Schnappfedern gesichert. Der Filter sollte gewechselt werden, wenn die Wirkung der Geruchsentfernung spürbar nachlässt. Die Lebensdauer des Filters beträgt bei normaler Nutzung rund ein Jahr.

- 1 Gerät von der Grundplatte lösen und im Uhrzeigersinn drehen, bis die Klappe über dem Filter erreichbar ist.
- 2 Schnappfedern (1) der Filterklappe leicht nach unten biegen.
- 3 Klappe öffnen und abnehmen.
- 4 Alten Filter herausziehen und entsorgen.
- 5 Neuen Filter einsetzen.
- 6 Klappe unten einsetzen und schließen, bis beide Schnappfedern hörbar einrasten.
- 7 Gerät über Fernbedienung zurücksetzen: Drücken Sie gleichzeitig die Taste <Dusche> und die Taste <Geruchsabsaugung> für mehr als zwei Sekunden.



SO FUNKTIONIERTS



GEBERIT

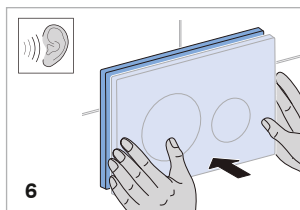
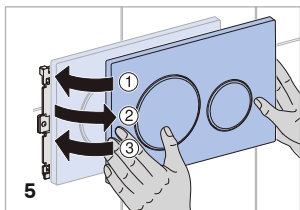
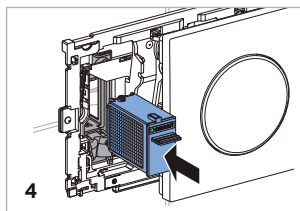
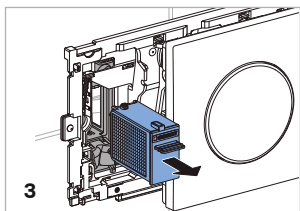
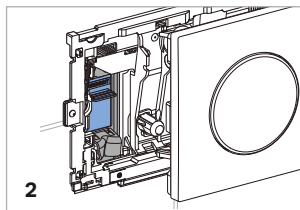
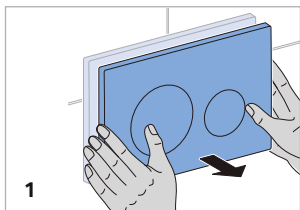
DUOFRESH MODUL

FILTER DER GERUCHSABSAUGUNG WECHSELN

Den Filter Ihrer Geberit DuoFresh Geruchsabsaugung sollten Sie jährlich wechseln, spätestens dann, wenn die Wirkung der Geruchsentfernung spürbar nachlässt. Bei zu langer Nutzung können Verunreinigungen im Filter die Luft belasten.

- 1** Betätigungsplatte sanft von der Wand wegziehen und
- 2** nach rechts schwenken.
- 3** Keramikwabenfilter herausnehmen und entsorgen.
- 4** Neuen Filter einsetzen.
- 5** Filterwechsel bestätigen:
 - a) in der Geberit Home App oder
 - b) Betätigungsplatte innerhalb einer Minute nach links schwenken (1), anschließend nach rechts (2), danach wieder nach links (3).
- 6** Dann leicht nach hinten drücken, bis sie spürbar einrastet.

SO FUNKTIONIERTS



GEBERIT

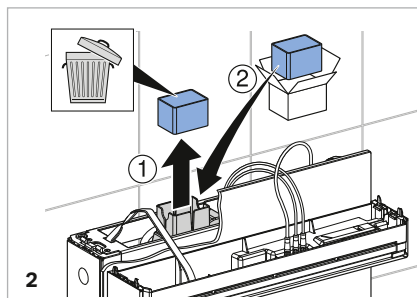
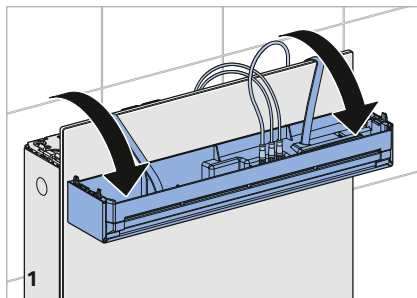
MONOLITH PLUS

KERAMIKWABENFILTER WECHSELN

Der Keramikwabefilter sitzt an der Oberseite des Sanitärmoduls unter dem Spülkastendeckel. Er ist mit zwei Schnappfedern gesichert. Der Filter sollte gewechselt werden, wenn die Wirkung der Geruchsentfernung spürbar nachlässt. Die Lebensdauer des Filters beträgt bei normaler Nutzung rund ein Jahr.

- 1** Spülkastendeckel mit beiden Händen greifen, hochziehen und nach vorne klappen.
- 2** Keramikwabefilter links von der Mitte (1) des Moduls herausnehmen und entsorgen. (2) Neuen Filter einsetzen.
- 3** Spülkastendeckel mit beiden Händen zurück in die Ausgangsposition setzen.
- 4** Filterwechsel in den Einstellungen im Menü <Filter ersetzen> bestätigen.

SO FUNKTIONIERTS

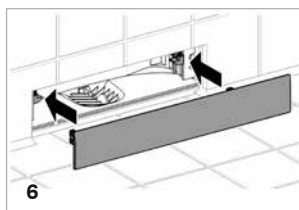
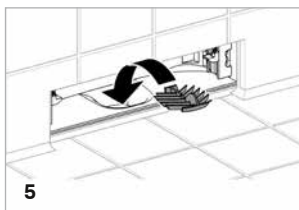
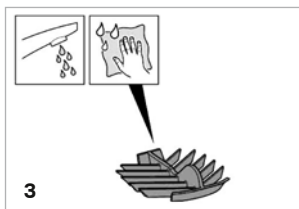
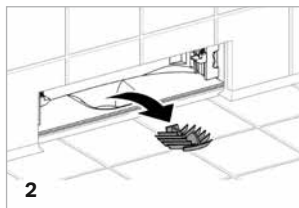
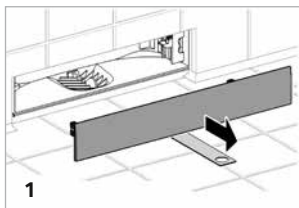


KAMMEINSATZ DER DUSCHAB- LÄUFE REINIGEN

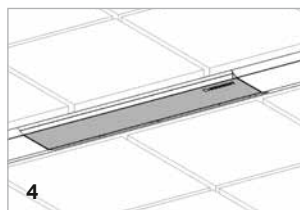
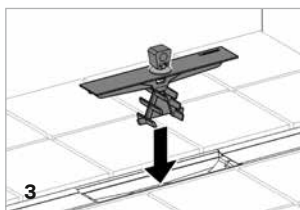
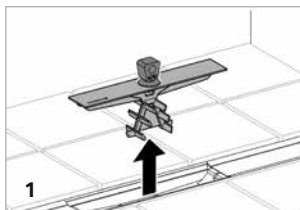
Die Haarsiebe der Geberit Wand- und Bodenabläufe, der CleanLine Duschrinnen sowie der Duschflächen Setaplano und Olona sollten Sie regelmäßig reinigen und von Haaren befreien. So stellen Sie einen reibungslosen Wasserabfluss sicher und vermeiden geruchsbildende Bakterien.

- 1 Wandabdeckung abnehmen.
- 2 Dahinter liegenden Kammeinsatz entnehmen.
- 3 Kammeinsatz reinigen.
- 4 Ablauf reinigen.
- 5 Kammeinsatz wieder einsetzen.
- 6 Wandabdeckung aufsetzen.

GEBERIT WANDABLAUF

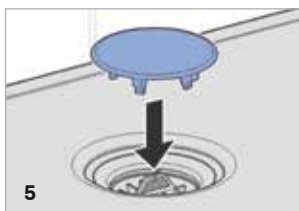
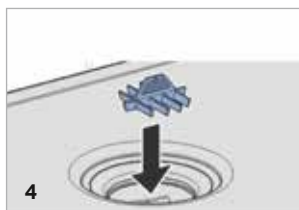
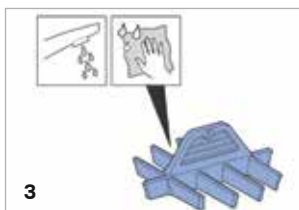


GEBERIT CLEANLINE DUSCHRINNE



- 1 Ablaufdeckel mit integriertem Kammeinsatz entnehmen.
- 2 Kammeinsatz reinigen.
- 3 Ablaufdeckel mit Kammeinsatz wieder einsetzen.
- 4 Ablaufdeckel sitzt wieder bündig im Duschrinnenprofil.

GEBERIT DUSCHFLÄCHEN



- 1 Ablaufdeckel entfernen.
- 2 Kammeinsatz entfernen.
- 3 Kammeinsatz reinigen.
- 4 Kammeinsatz einsetzen.
- 5 Ablaufdeckel einsetzen.

VERBRAUCHS- MATERIAL BESTELLEN





Ersatzfilter, Ersatz-Duschküsen, Geberit Reiniger und Entkalker sowie den Geberit DuoFresh Stick erhalten Sie bei Ihrem Installateur oder Sanitärfachhandel. Alternativ können Sie auch online im Geberit Webshop bestellen: www.geberit.de/webshop

Geberit Vertriebs GmbH

Theuerbachstraße 1
88630 Pfullendorf

T 07552 934 4455

F 07552 934 994455

badberatung.de@geberit.com

www.geberit.de

Urheberrechtlich geschützt. Nachdruck oder Veröffentlichung, auch durch elektronische Medien, auch auszugsweise, nur mit Genehmigung, Geberit Vertriebs GmbH, Pfullendorf **958.626.00.1/09.23/2.5**

