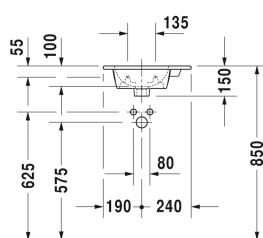
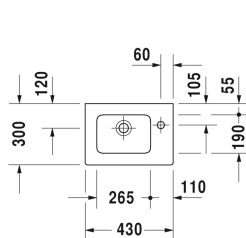


ME by Starck Handwaschbecken, Möbelhandwaschbecken #
072343..00 / 072343..00 / 072343..41 / 072343..41

| < 430 mm > |



Handwaschbecken, Möbelhandwaschbecken	Größe	Gewicht	Bestellnummer
mit Hahnlochbank, 430 mm			
Farben			
00 Weiß 32 Weiß Seidenmatt			
Variante			
● mit Überlauf	430 x 300 mm	6,800 Kilogramm	072343..00
● mit Überlauf	430 x 300 mm	6,800 Kilogramm	072343..00
● ohne Überlauf	430 x 300 mm	6,800 Kilogramm	072343..41
● ohne Überlauf	430 x 300 mm	6,800 Kilogramm	072343..41
Sanitärkeramiken mit der speziellen WonderGliss Oberflächen Ausführung bleiben sauber und gut aussehend für eine lange Zeit. Wenn Sie WonderGliss bestellen fügen Sie bitte eine "1" als elfte Ziffer zur Bestellnummer hinzu.			
Passende Produkte			
Waschtischunterbau wandhängend 1 Türe, für ME by Starck # 072343, 420 x 294 mm	420 x 294 mm		LC6272 L/R
Waschtischunterbau stehend 1 Türe, 1 Glasfachboden, für ME by Starck # 072343, 420 x 294 mm	420 x 294 mm		LC6273 L/R
Waschtischunterbau wandhängend 1 Türe, für ME by Starck # 072343, 400 x 285 mm	400 x 285 mm		KT6417 L/R
Waschtischunterbau wandhängend 1 Türe, für ME by Starck # 072343, 420 x 289 mm	420 x 289 mm		BR4000 L/R
Waschtischunterbau stehend 1 Türe, 1 Glasfachboden, für ME by Starck # 072343, 420 x 289 mm	420 x 289 mm		BR4400 L/R
Waschtischunterbau wandhängend 1 Türe, für ME by Starck # 072343, 410 x 289 mm	410 x 289 mm		XS4170 R/L
Waschtischunterbau stehend 1 Türe, integriertes Fußgestell mit Höhenausgleich, für ME by Starck # 072343, 410 x 289 mm	410 x 289 mm		XS4440 L/R
Waschtischunterbau wandhängend 1 Türe, für ME by Starck # 072343, 410 x 290 mm	410 x 290 mm		XV4024 L/R
Waschtischunterbau stehend 1 Türe, für ME by Starck # 072343, 410 x 290 mm	410 x 290 mm		XV4480 L/R

ME by Starck Handwaschbecken, Möbelhandwaschbecken #
072343..00 / 072343..00 / 072343..41 / 072343..41

| < 430 mm > |

Waschtischunterbau wandhängend 1 Türe, für ME by Starck # 072343, 410 x 274 mm	410 x 274 mm	DE4259 L/R
Waschtischunterbau wandhängend 1 Türe, für ME by Starck # 072343, 410 x 292 mm	410 x 292 mm	K25060 L/R
Empfohlene Armaturen		
Einhebel-Waschtischmischer S Keramikmischsystem, Ausladung 101 mm, flexible Anschlussschläuche 3/8", Strahlformer mit Kippfunktion, Normalstrahl, Chrom, Temperaturbegrenzung einstellbar, empfohlener Betriebsdruck 3 - 5 bar, mit Zugstangen-Ablaufgarnitur,		B21010001
Einhebel-Waschtischmischer S Keramikmischsystem, Ausladung 101 mm, flexible Anschlussschläuche 3/8", Strahlformer mit Kippfunktion, Normalstrahl, Chrom, Temperaturbegrenzung einstellbar, empfohlener Betriebsdruck 3 - 5 bar, ohne Zugstangen-Ablaufgarnitur,		B11010002
Einhebel-Waschtischmischer S Keramikmischsystem, Ausladung 101 mm, flexible Anschlussschläuche 3/8", Strahlformer mit Kippfunktion, Normalstrahl, Chrom, Temperaturbegrenzung einstellbar, empfohlener Betriebsdruck 3 - 5 bar, mit Zugstangen-Ablaufgarnitur,		B11010001
Einhebel-Waschtischmischer S Keramikmischsystem, Ausladung 101 mm, flexible Anschlussschläuche 3/8", Strahlformer mit Kippfunktion, Normalstrahl, Chrom, Temperaturbegrenzung einstellbar, empfohlener Betriebsdruck 3 - 5 bar, ohne Zugstangen-Ablaufgarnitur,		B21010002
Einhebel-Waschtischmischer S Keramikmischsystem, Ausladung 94 mm, flexible Anschlussschläuche 3/8", Strahlformer mit Kippfunktion, Normalstrahl, Chrom, Temperaturbegrenzung einstellbar, empfohlener Betriebsdruck 3 - 5 bar, mit Zugstangen-Ablaufgarnitur,		DE1010001
Einhebel-Waschtischmischer S Keramikmischsystem, Ausladung 94 mm, flexible Anschlussschläuche 3/8", Strahlformer mit Kippfunktion, Normalstrahl, Chrom, Temperaturbegrenzung einstellbar, empfohlener Betriebsdruck 3 - 5 bar, ohne Zugstangen-Ablaufgarnitur,		DE1010002
Einhebel-Waschtischmischer S FreshStart Keramikmischsystem, in Mittelstellung Kaltwasser, Ausladung 94 mm, flexible Anschlussschläuche 3/8", Strahlformer mit Kippfunktion, Normalstrahl, Chrom, Temperaturbegrenzung einstellbar, empfohlener Betriebsdruck 3 - 5 bar, mit Zugstangen-Ablaufgarnitur,		DE1011001
Einhebel-Waschtischmischer S FreshStart Keramikmischsystem, in Mittelstellung Kaltwasser, Ausladung 94 mm, flexible Anschlussschläuche 3/8", Strahlformer mit Kippfunktion, Normalstrahl, Chrom, Temperaturbegrenzung einstellbar, empfohlener Betriebsdruck 3 - 5 bar, ohne Zugstangen-Ablaufgarnitur,		DE1011002

ME by Starck Handwaschbecken, Möbelhandwaschbecken #
 072343..00 / 072343..00 / 072343..41 / 072343..41

| < 430 mm > |

Einhebel-Waschtischmischer S FreshStart Keramikmischsystem, in Mittelstellung Kaltwasser, Ausladung 110 mm, flexible Anschlussschläuche 3/8", Durchflussmenge 5,0 l/min (3 bar), Normalstrahl, Anschlussgröße DN15, Temperaturbegrenzung einstellbar, empfohlener Betriebsdruck 3 - 5 bar, mit Zugstangen-Ablaufgarnitur,	TU1011001
Einhebel-Waschtischmischer S FreshStart Keramikmischsystem, in Mittelstellung Kaltwasser, Ausladung 110 mm, flexible Anschlussschläuche 3/8", Durchflussmenge 5,0 l/min (3 bar), Normalstrahl, Anschlussgröße DN15, Temperaturbegrenzung einstellbar, empfohlener Betriebsdruck 3 - 5 bar, ohne Zugstangen-Ablaufgarnitur,	TU1011002
Einhebel-Waschtischmischer S Keramikmischsystem, Ausladung 110 mm, flexible Anschlussschläuche 3/8", Durchflussmenge 5,0 l/min (3 bar), Normalstrahl, Anschlussgröße DN15, Temperaturbegrenzung einstellbar, empfohlener Betriebsdruck 3 - 5 bar, mit Zugstangen- Ablaufgarnitur,	TU1010001
Einhebel-Waschtischmischer S Keramikmischsystem, Ausladung 110 mm, flexible Anschlussschläuche 3/8", Durchflussmenge 5,0 l/min (3 bar), Normalstrahl, Anschlussgröße DN15, Temperaturbegrenzung einstellbar, empfohlener Betriebsdruck 3 - 5 bar, ohne Zugstangen- Ablaufgarnitur,	TU1010002
Ausschreibungstext	
DURAVIT ME by Starck Möbelhandwaschbecken Design by Philippe Starck mit Überlauf und Hahnlochbank aus Sanitärkeramik. Rechteckige Form mit schmalen umlaufenden Rand, dezent abgerundeten Ecken und Hahnlochbank. Innenbecken(BxT)265x190mm. Abmessungen(BxTxH) 430x300x150mm. Farbe Weiß. Best.Nr. 0723430000. Farbe Weiß/Seidenmatt Best.Nr. 0723433200. ohne Überlauf Farbe Weiß Best.Nr. 0723430041. Farbe Weiß/Seidenmatt Best.Nr. 0723433241.	

Alle Zeichnungen enthalten alle notwendigen Maße (mm), die den üblichen Toleranzen unterliegen. Exakte Maße können nur am Produkt abgenommen werden.