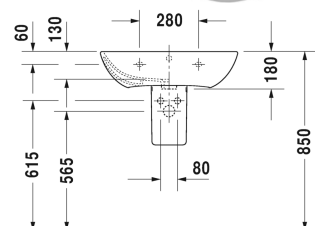
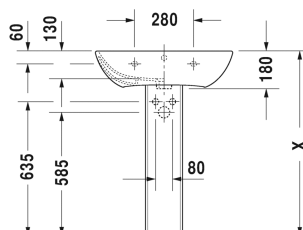
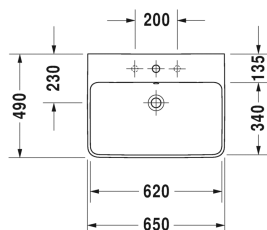


ME by Starck Waschtisch # 233565..00 / 233565..00

| < 650 mm > |



Waschtisch	Größe	Gewicht	Bestellnummer
mit Überlauf, mit Hahnlochbank, Unterseite glasiert, 650 mm			
Farben			
00 Weiß 32 Weiß Seidenmatt			
Variante			
●	650 x 490 mm	19,400 Kilogramm	233565..00
●	650 x 490 mm	19,400 Kilogramm	233565..00
Sanitärkeramiken mit der speziellen WonderGliss Oberflächen Ausführung bleiben sauber und gut aussehend für eine lange Zeit. Wenn Sie WonderGliss bestellen fügen Sie bitte eine "1" als elfte Ziffer zur Bestellnummer hinzu.			
Passende Produkte			
Standsäule für # 233565, 233560, 233555, 233613, 233612, 233610, 233683, 233663, 236112, 233653, 175 x 210 mm	175 x 210 mm		085839
Halbsäule für # 233565, 233560, 233555, 233613, 233612, 233610, 233683, 233663, 236112, 233653, 170 x 300 mm	170 x 300 mm		085840
Empfohlene Armaturen			
Einhebel-Waschtischmischer M Keramikmischsystem, Ausladung 139 mm, flexible Anschlussschläuche 3/8", Strahlformer mit Kippfunktion, Normalstrahl, Chrom, Temperaturbegrenzung einstellbar, empfohlener Betriebsdruck 3 - 5 bar, mit Zugstangen-Ablaufgarnitur,			B11020001

Einhebel-Waschtischmischer M Keramikmischsystem, Ausladung 139 mm, flexible Anschlussschläuche 3/8", Strahlformer mit Kippfunktion, Normalstrahl, Chrom, Temperaturbegrenzung einstellbar, empfohlener Betriebsdruck 3 - 5 bar, mit Zugstangen-Ablaufgarnitur,	B21020001
Einhebel-Waschtischmischer M Keramikmischsystem, Ausladung 139 mm, flexible Anschlussschläuche 3/8", Strahlformer mit Kippfunktion, Normalstrahl, Chrom, Temperaturbegrenzung einstellbar, empfohlener Betriebsdruck 3 - 5 bar, ohne Zugstangen-Ablaufgarnitur,	B11020002
Einhebel-Waschtischmischer M Keramikmischsystem, Ausladung 139 mm, flexible Anschlussschläuche 3/8", Strahlformer mit Kippfunktion, Normalstrahl, Chrom, Temperaturbegrenzung einstellbar, empfohlener Betriebsdruck 3 - 5 bar, ohne Zugstangen-Ablaufgarnitur,	B21020002
Einhebel-Waschtischmischer M Keramikmischsystem, Ausladung 109 mm, flexible Anschlussschläuche 3/8", Strahlformer mit Kippfunktion, Normalstrahl, Chrom, Temperaturbegrenzung einstellbar, empfohlener Betriebsdruck 3 - 5 bar, mit Zugstangen-Ablaufgarnitur,	DE1020001
Einhebel-Waschtischmischer M Keramikmischsystem, Ausladung 109 mm, flexible Anschlussschläuche 3/8", Strahlformer mit Kippfunktion, Normalstrahl, Chrom, Temperaturbegrenzung einstellbar, empfohlener Betriebsdruck 3 - 5 bar, ohne Zugstangen-Ablaufgarnitur,	DE1020002
Einhebel-Waschtischmischer M FreshStart Keramikmischsystem, in Mittelstellung Kaltwasser, Ausladung 109 mm, flexible Anschlussschläuche 3/8", Strahlformer mit Kippfunktion, Normalstrahl, Chrom, Temperaturbegrenzung einstellbar, empfohlener Betriebsdruck 3 - 5 bar, mit Zugstangen-Ablaufgarnitur,	DE1021001
Einhebel-Waschtischmischer M FreshStart Keramikmischsystem, in Mittelstellung Kaltwasser, Ausladung 109 mm, flexible Anschlussschläuche 3/8", Strahlformer mit Kippfunktion, Normalstrahl, Chrom, Temperaturbegrenzung einstellbar, empfohlener Betriebsdruck 3 - 5 bar, ohne Zugstangen-Ablaufgarnitur,	DE1021002
Einhebel-Waschtischmischer M Keramikmischsystem, Ausladung 106 mm, flexible Anschlussschläuche 3/8", Normalstrahl, Durchflussmenge 5,0 l/min (3 bar), Anschlussgröße DN15, Chrom, empfohlener Betriebsdruck 3 - 5 bar, mit Zugstangen-Ablaufgarnitur,	N11020001
Einhebel-Waschtischmischer M Keramikmischsystem, Ausladung 106 mm, flexible Anschlussschläuche 3/8", Normalstrahl, Durchflussmenge 5,0 l/min (3 bar), Anschlussgröße DN15, Chrom, empfohlener Betriebsdruck 3 - 5 bar, ohne Zugstangen-Ablaufgarnitur,	N11020002
Einhebel-Waschtischmischer M FreshStart Keramikmischsystem, in Mittelstellung Kaltwasser, Ausladung 106 mm, flexible Anschlussschläuche 3/8", Normalstrahl, Durchflussmenge 5,0 l/min (3 bar), Anschlussgröße DN15, Chrom, empfohlener Betriebsdruck 3 - 5 bar, mit Zugstangen-Ablaufgarnitur,	N11021001

Einhebel-Waschtischmischer M FreshStart Keramikmischsystem, in Mittelstellung Kaltwasser, Ausladung 106 mm, flexible Anschlussschläuche 3/8", Normalstrahl, Durchflussmenge 5,0 l/min (3 bar), Anschlussgröße DN15, Chrom, empfohlener Betriebsdruck 3 - 5 bar, ohne Zugstangen-Ablaufgarnitur,	N11021002
Einhebel-Waschtischmischer M MinusFlow Keramikmischsystem, Ausladung 106 mm, flexible Anschlussschläuche 3/8", Normalstrahl, Durchflussmenge 3,5 l/min (3 bar), Anschlussgröße DN15, Chrom, empfohlener Betriebsdruck 3 - 5 bar, mit Zugstangen-Ablaufgarnitur,	N11022001
Einhebel-Waschtischmischer M MinusFlow Keramikmischsystem, Ausladung 106 mm, flexible Anschlussschläuche 3/8", Normalstrahl, Durchflussmenge 3,5 l/min (3 bar), Anschlussgröße DN15, Chrom, empfohlener Betriebsdruck 3 - 5 bar, ohne Zugstangen-Ablaufgarnitur,	N11022002
Einhebel-Waschtischmischer M FreshStart Keramikmischsystem, in Mittelstellung Kaltwasser, Ausladung 135 mm, flexible Anschlussschläuche 3/8", Durchflussmenge 5,0 l/min (3 bar), Normalstrahl, Anschlussgröße DN15, Temperaturbegrenzung einstellbar, empfohlener Betriebsdruck 3 - 5 bar, mit Zugstangen-Ablaufgarnitur,	TU1021001
Einhebel-Waschtischmischer M FreshStart Keramikmischsystem, in Mittelstellung Kaltwasser, Ausladung 135 mm, flexible Anschlussschläuche 3/8", Durchflussmenge 5,0 l/min (3 bar), Normalstrahl, Anschlussgröße DN15, Temperaturbegrenzung einstellbar, empfohlener Betriebsdruck 3 - 5 bar, ohne Zugstangen-Ablaufgarnitur,	TU1021002
Einhebel-Waschtischmischer M Keramikmischsystem, Ausladung 135 mm, flexible Anschlussschläuche 3/8", Durchflussmenge 5,0 l/min (3 bar), Normalstrahl, Anschlussgröße DN15, Temperaturbegrenzung einstellbar, empfohlener Betriebsdruck 3 - 5 bar, ohne Zugstangen- Ablaufgarnitur,	TU1020002
Einhebel-Waschtischmischer M Keramikmischsystem, Ausladung 135 mm, flexible Anschlussschläuche 3/8", Durchflussmenge 5,0 l/min (3 bar), Normalstrahl, Anschlussgröße DN15, Temperaturbegrenzung einstellbar, empfohlener Betriebsdruck 3 - 5 bar, mit Zugstangen- Ablaufgarnitur,	TU1020001
Ausschreibungstext	
DURAVIT ME by Starck Waschtisch 650mm, Design by Philippe Starck mit Überlauf und Hahnlochbank aus Sanitärkeramik. Unterseite glasiert. Rechteckige Form mit schmalen umlaufenden Rand, dezent abgerundeten Ecken und großes Innenbecken(BxT)620x340mm. Hahnlochbank mit Hahnloch für Einlocharmatur. Abmessungen(BxTxH)650x490x180mm. Farbe Weiß. Best.Nr.2335650000. Farbe Weiß/Seidenmatt Best.Nr. 2335653200.	

Alle Zeichnungen enthalten alle notwendigen Maße (mm), die den üblichen Toleranzen unterliegen. Exakte Maße können nur am Produkt abgenommen werden.