

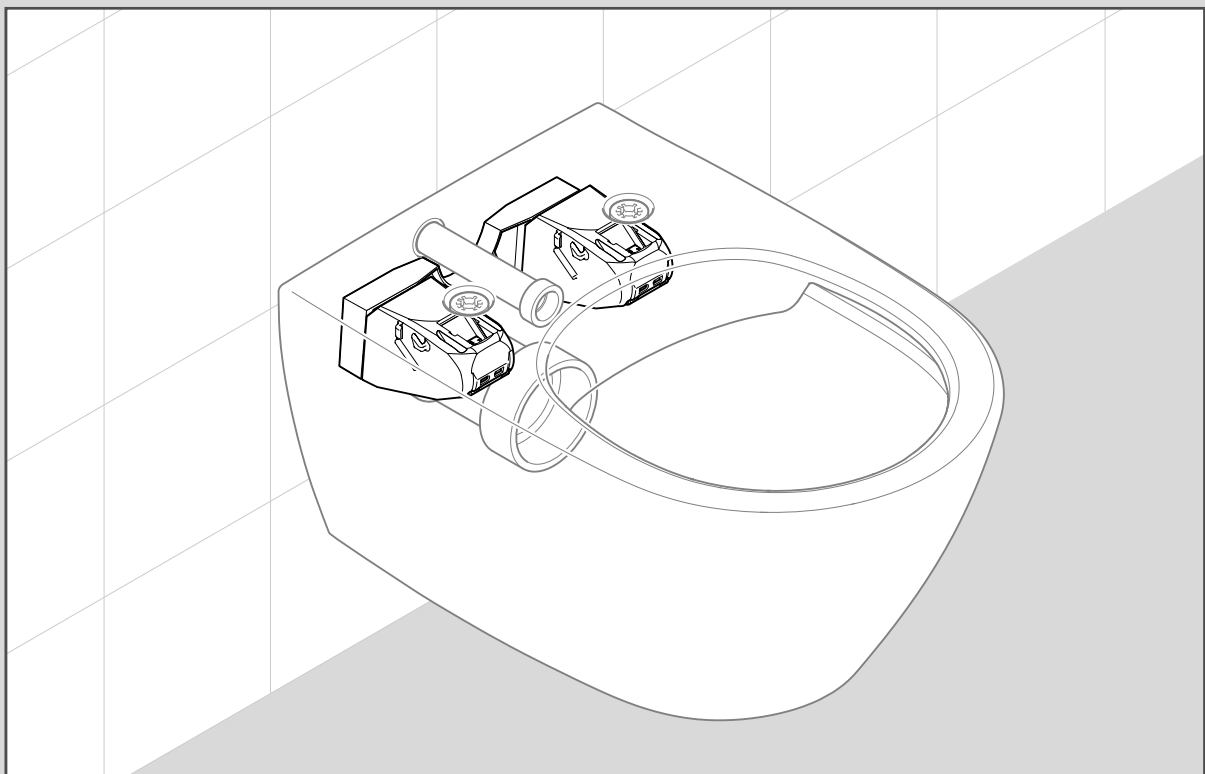
General Instruction

General
Instruction

Villeroy & Boch

SupraFix
3.0

Villeroy & Boch



DE Montageanleitung
WC, Suprafix 3.0 Befestigung

EN Installation Instructions
WC, Suprafix 3.0 fixation

FR Instructions de montage
WC, fixation Suprafix 3.0

IT Istruzioni di montaggio
WC, fissaggio Suprafix 3.0

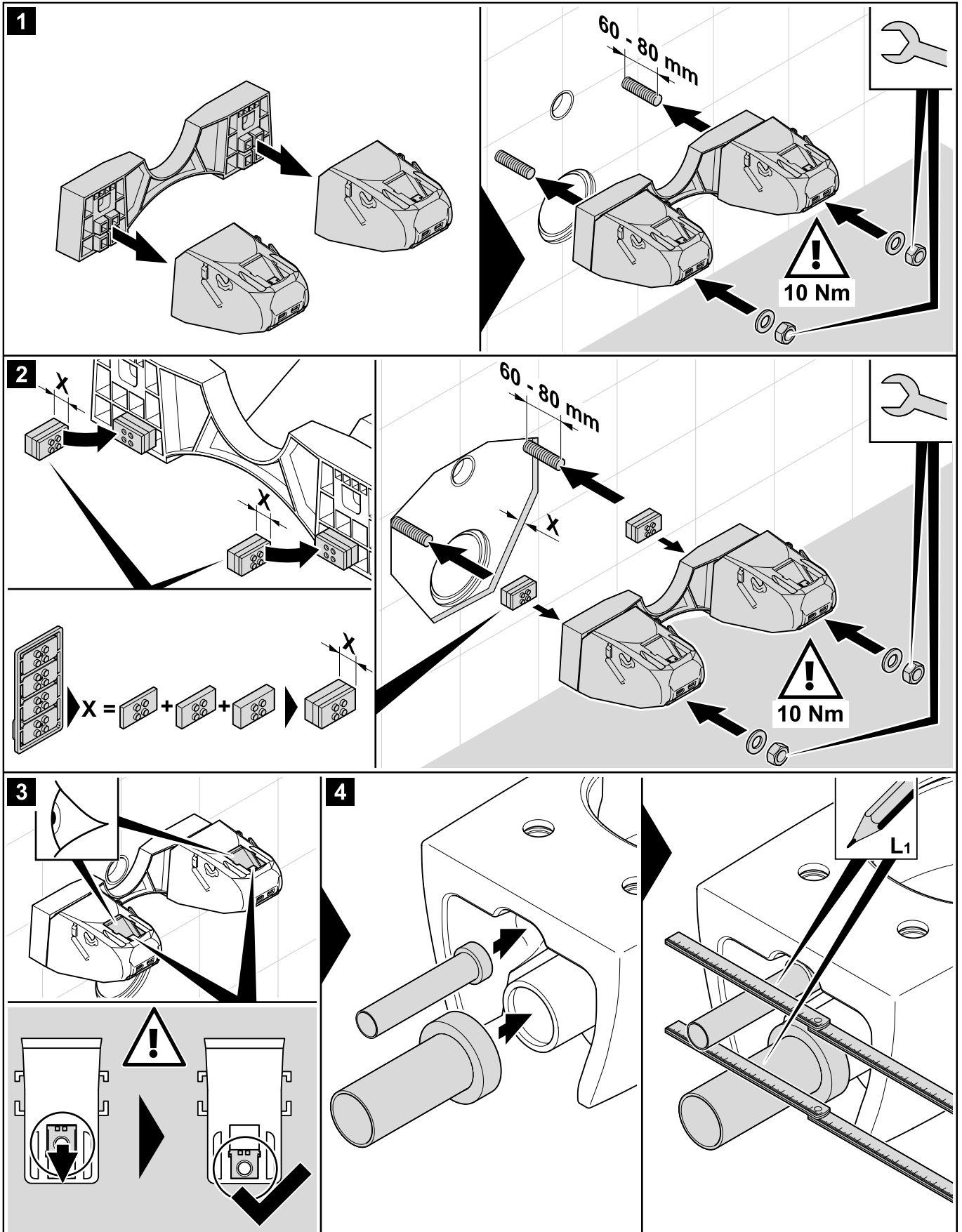
ES Instrucciones de montaje
Inodoro, fijación Suprafix 3.0

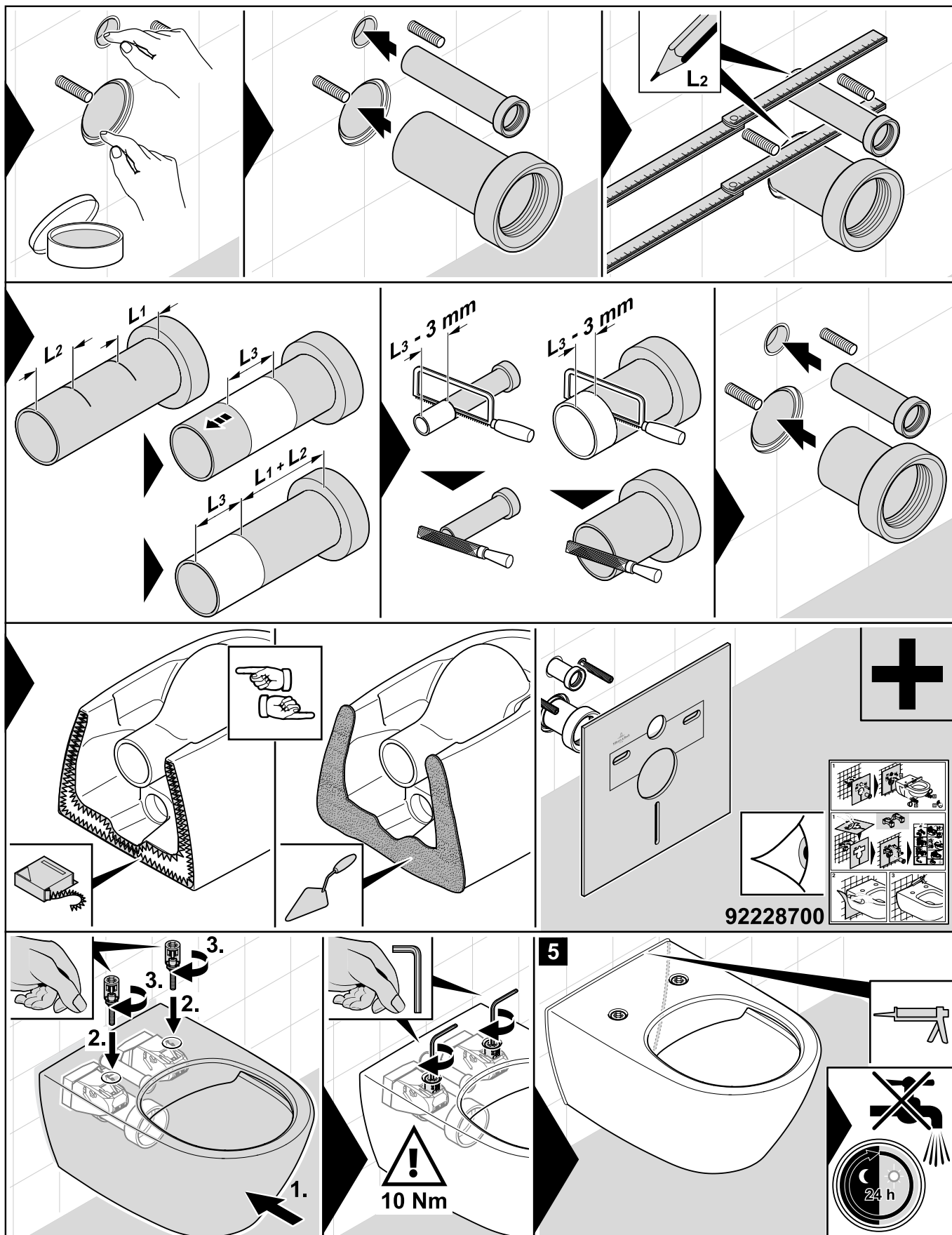
NL Montage-instructie
WC, bevestiging Suprafix 3.0

ZH 装配说明
马桶, Suprafix 3.0 快速安装

RU Инструкция по монтажу
Унитаз, крепление Suprafix 3.0







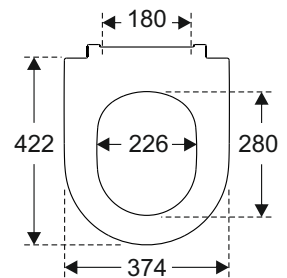
Universo TwistFlush SC/QR



Modell 8M60S1 WC-Sitz Universo TwistFlush mit Softclose und Quickrelease einschließlich 9221 89 61 Scharnier

Produktbeschreibung WC-Sitz Universo TwistFlush im Wrap-Over-Design aus durchgefärbtem Duroplast:

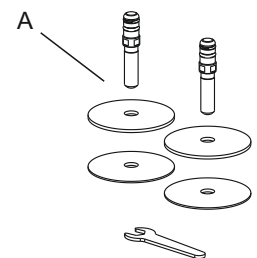
- einschließlich Scharnier in Edelstahl
- Lochabstand: 180 mm
- max. Bruchstärke des Ringsitzes: 240 kg
- 10 Jahre Garantie



Farbprogramm 01 Weiß Alpin
T1 Weiß Alpin AntiBac

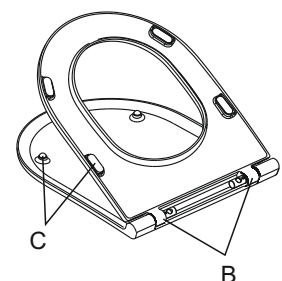
Scharnieroberfläche Edelstahl

Ersatzteile A) 9221 89 61 Scharnier in Edelstahl
B) 9221 91 00 Softclose Dämpferset
C) 9223 60 00 Pufferset für Sitz und Deckel

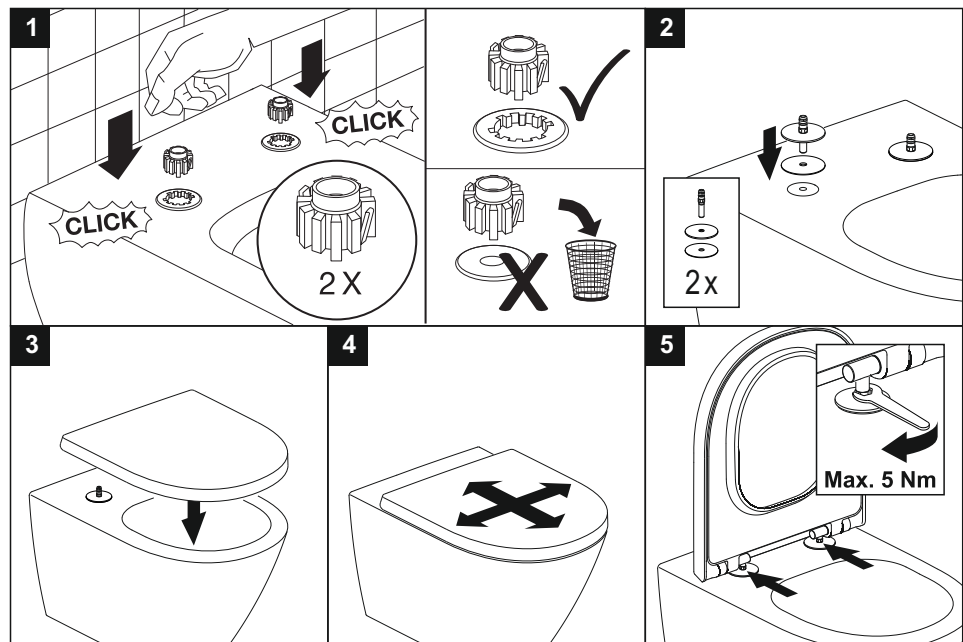


Reinigungs- und Pflegehinweise

Normale Seifenlauge oder milde, natürliche Spülmittel verwenden. Keine ätzenden, scheuernden, chlor- oder säurehaltigen bzw. aktivsauerstoffhaltigen Mittel verwenden, da diese das Material angreifen können. Mit Wasser nachspülen und mit einem weichen Tuch abtrocknen. WC-Sitz und Befestigungsteile (Scharniere) dürfen nicht mit WC-Reinigern in Berührung kommen. Sitz und Deckel hochgeklappt lassen, bis das Reinigungsmittel im WC-Becken weggespült ist.



Montageanleitung



Materialbeschreibung

WC-SITZ: Beim Material handelt es sich um durchgefärbten Duroplast (UF A 10 = Harnstoff-Formaldehydharz), der frei von umweltschädlichen Stoffen ist. Duroplast enthält 67% Ureaformaldehydharz, 28% Cellulose sowie 5% Mineralien, Pigmente, Schmierstoffe und Feuchtigkeit. Der Rohstoff des Lieferanten enthält weniger als 0,03% freies Formaldehyd und nach dem Aushärten noch weniger.
PUFFER: TPE (Thermoplastische Elastomere).
HALTERUNG/SCHARNIER: Edelstahl.

Garantie

Die Garantie erstreckt sich auf Mängel und Fehler in unserem Produktmaterial über einen Zeitraum von 10 Jahren. Die Produkte können jederzeit in kleinerem Umfang technische und gestalterische Änderungen erfahren. Irrtümer und Änderungen vorbehalten.