

Bestellformular für Unterschränke mit Waschtischplatten Conca

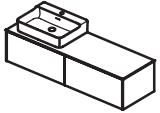
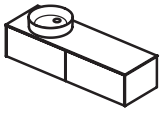
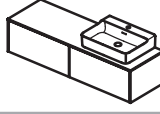
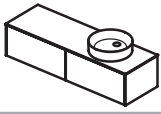
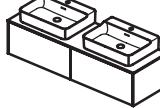
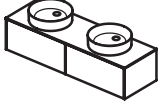
IDEALSTANDARD.DE/CONCACUT

1. Wählen Sie die Modell-Nr. und Menge der Waschtisch-Unterschränke mit Waschtischplatte.

SKU-Code	Menge

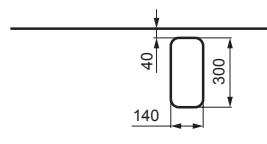
2. Bitte wählen Sie die Art der Installation aus der unten stehenden Tabelle aus und tragen den Code rechts in die Box ein.

Waschtischtyp

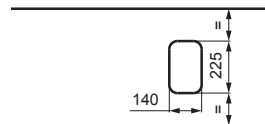
	Wandwaschtisch aufgesetzt*	Ausschnitt-Code	Aufsatz-Schale mit Vessel-Armatur/ Aufsatz-Schale mit Wand-Armatur*	Ausschnitt-Code
Ausschnitt	Linke Seite auf der Waschtischplatte, Waschtisch wandbündig. Für Waschtischplatten 120, 160, 200, 240 cm	 CL	Linke Seite auf der Waschtischplatte, Aufsatz-Schale mit Wandabstand. Für Waschtischplatten 120, 160, 200, 240 cm	 CS
	Rechte Seite auf der Waschtischplatte, Waschtisch wandbündig. Für Waschtischplatten 120, 160, 200, 240 cm	 CR	Rechte Seite auf der Waschtischplatte, Aufsatz-Schale mit Wandabstand. Für Waschtischplatten 120, 160, 200, 240 cm	 CD
	Beide Seiten auf der Waschtischplatte, Waschtisch wandbündig. Für Waschtischplatten 160, 200, 240 cm	 CT	Beide Seiten auf der Waschtischplatte, Aufsatz-Schale mit Wandabstand. Für Waschtischplatten 160, 200, 240 cm	 CW

* Der Plattenausschnitt ermöglicht die Platzierung eines Waschtisches, der einen seitlichen Abstand von mindestens 20 mm gewährleistet.

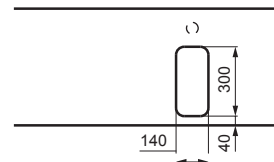
Ausschnitt Wandwaschtisch



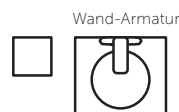
Ausschnitt Aufsatzschale für Wand-Armatur



Ausschnitt Aufsatzschale für Vessel-Armatur (ohne Hahnloch-Bohrung)**



3. Bitte ankreuzen, wenn eine Wand-Armatur verwendet wird



** Die Hahnloch-Bohrung kann leider nicht angeboten werden und muss vor Ort selbst vorgenommen werden.

4. Artikel-Code Waschtisch/Aufsatz-Schale:

5. Händlerinfo

Name

Adresse

Hiermit bestätige ich die Vollständigkeit und Verbindlichkeit der Bestellung.

Unterschrift:

Bitte füllen Sie das gesamte Formular aus. Die Bestellung ist bindend und kann weder geändert noch storniert werden.