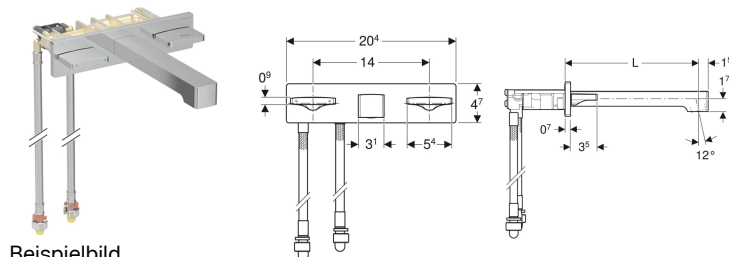


Geberit ONE Waschtischarmatur eckiges Design, Wandmontage, Zweigriffmischer, für Geberit ONE Montageelement



Verwendungszwecke

- Zur Entnahme von Leitungswasser
- Zum Einbau in Geberit Montageelemente für Geberit ONE Waschtisch und Geberit ONE Wandarmatur
- Zur Verwendung mit Geberit ONE Waschtischen mit verkürzter Ausladung
- Zum Anschließen von Kalt- und Warmwasser
- Für Beplankungsdicken 10–60 mm

Eigenschaften

- Armaturengruppe I nach DIN 4109
- Zweigriffmischer
- Betätigungsgriff links für Temperatureinstellung, Betätigungsgriff rechts für VolumenstromEinstellung
- Volumenstrombegrenzung durch Strahlregler
- Mit integriertem Rückflussverhinderer
- Mit Anschlussschläuchen Länge 57 / 54 cm

Technische Daten

Betriebsdruck	50-1000 kPa
Differenzdruck KW/WW	≤ 150 kPa
Maximaler Prüfdruck Wasser	1600 kPa
Maximaler Prüfdruck Luft / Inertgas	300 kPa
Umgebungstemperatur	1-40 °C
Lagertemperatur	-20 - +70 °C
Maximale Wassertemperatur	60 °C
Maximale Wassertemperatur kurzzeitig	90 °C
Durchfluss bei 300 kPa	5 l/min
Berechnungsdurchfluss	0.07 l/s
Mindestfließdruck für Berechnungsdurchfluss	50 kPa
Werkstoff	Messing / Zinkdruckguss

Lieferumfang

- Waschtischarmatur
- Ventilblock mit Anschlussschläuchen

- Befestigungsmaterial

Zusätzlich zu bestellen

- Geberit Element für Geberit ONE Waschtisch, für Geberit ONE Wandarmatur

Art.-Nr.	Farbe / Oberfläche	L	VE1	
116.461.21.1	hochglanz-verchromt	18 cm	1 St.	
116.461.14.1	schwarz matt / easy-to-clean-beschichtet	18 cm	1 St.	Neu



- Hier können Sie mit wenigen Klicks Ihren individuellen Waschplatz gestalten: waschplatz-konfigurator.geberit.de