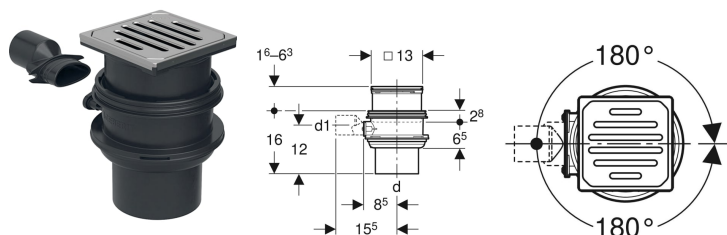


Geberit Varino Bodenablauf vertikal, d110



Beispielbild

Verwendungszwecke

- Zum Anschließen von Sanitärapparaten
- Zum Einsatz innerhalb von Gebäuden

Eigenschaften

- Güteüberwacht nach EN 1253-3
- Zulauf drehbar um 360°
- Zulauf verschlossen
- Zulauf für den Anschluss von einem Sanitärapparat

- Höhenverstellbar mit Verlängerungsstück
- Geruchsverschlusseinsatz ohne Werkzeug demontierbar
- Schlagfest
- Chemikalienbeständig
- Belastbarkeit Klasse K 3 (3 kN)

Technische Daten

| | |
|-----------------|---------|
| Einlaufleistung | 0.8 l/s |
| Ablaufleistung | 1.6 l/s |
| Sperrwasserhöhe | 50 mm |

Lieferumfang

- Einlaufstutzen aus PE-HD, ø 50 mm
- Abgang aus PE-HD, ø 110 mm
- Edelstahlrost
- Geruchsverschlusseinsatz
- Bauschutz

| Art.-Nr. | d, ø | d1, ø | VE1 | |
|--------------|--------|-------|-------|-----|
| 388.022.00.1 | 110 mm | 50 mm | 1 St. | Neu |

Zubehör

- Geberit Rost abschliessbar, für Bodenabläufe 13 x 13 cm und Bodeneinläufe 13 x 13 cm
- Geberit Verlängerungsstück für Bodenabläufe 13 x 13 cm und Bodeneinläufe 13 x 13 cm
- Geberit Flansch für Bodenabläufe 13 x 13 cm und Bodeneinläufe 13 x 13 cm
- Geberit Aufsatz Pressdichtungsflansch, für Bodenablauf 13 x 13 cm und Bodeneinlauf 13 x 13 cm
- Geberit Haarsieb für Varino Bodenablauf 13 x 13 cm und Varino Bodeneinlauf 13 x 13 cm
- Geberit Einsatz mit Geruchsklappe, für Bodenablauf 13 x 13 cm
- Geberit Abpresstopfen für Varino Bodenablauf 13 x 13 cm
- Geberit Schlitzrost für Varino Bodenablauf 13 x 13 cm, befahrbar



- Nicht geeignet zum Einbau bei Brandschutzanforderungen