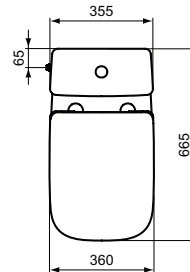
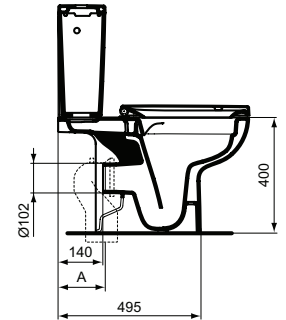
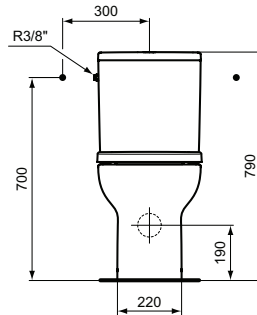




Ideal Standard

## Ideal Standard i.life A



T002767	J324867	T682067	T002667
A 85	140	200	190

Artikel-Nr.: T472501

### Spülkasten

Ideal Standard i.life A Spülkasten

Farbe: 01 - Weiß (Alpin)

Eigenschaften: .

#### Mehr Produktdetails:

Montage: zur Montage mit passendem WC-Körper

Zulassungen: DIN EN 331; DIN EN 997 CL1-6  
VR11

Gewicht (kg): 11,40

Material: Sanitär-Keramik

Designer: Palomba Serafini Associati

Form: Eckig

Spülmenge (Liter): 3

2. Spülmenge (Liter): 6

Spülart: Drucktaste

Ideal Standard GmbH - Deutschland

Euskirchener Straße 80, 53121 Bonn, Deutschland - Tel: +49 (0)228 521 0

Email: idealstandard.de@idealstandard.com - Web: www.idealstandard.de