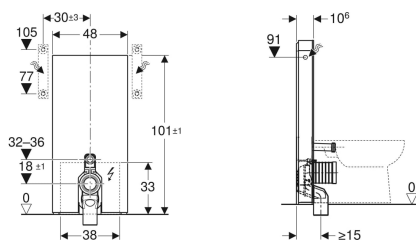


Geberit Monolith Plus Sanitärmodul für Stand-WC, 101 cm, Frontverkleidung aus Steinzeug



Beispielbild



Verwendungszwecke

- Für Bodenanschlüsse
- Für Renovierungen, Um- und Neubauten
- Für Wandanschlüsse mit einer Ablaufhöhe von 18 cm
- Zum Austauschen tiefhängender AP-Spülkästen
- Zum Austauschen von Stand-WCs mit aufgesetztem AP-Spülkasten
- Zum Anschließen von Geberit AquaClean Tuma WC-Komplettanlage Stand-WC
- Zum Anschließen von Geberit AquaClean WC-Aufsätzen, mit Zubehör
- Zur Montage auf Fertigfußböden
- Zur Montage vor Trockenbau- und Massivwänden

Eigenschaften

- 2-Mengen-Spülung
- Ausgleich von Bautoleranzen möglich
- Spülkasten kondenswassergedämmt
- Seitenverkleidung aus Aluminium gebürstet
- Selbsttragend
- Soft-Touch-Tasten für Spülauslösung
- DALI-kompatible Steuerung
- Einstellungen können ausschließlich mit der Geberit Home App geändert werden
- Mit ComfortLight
- Lichtstimmung von Orientierungslicht bis Tageslicht stufenlos einstellbar
- Intervallspülung einstellbar
- Erfassungsbereich der Benutzererkennung einstellbar
- Geruchsabsaugung mit Keramikwabenfilter aktivierbar

- Geruchsabsaugung mit Nachlauffunktion
- Keramikwabenfilter zur Geruchsneutralisation werkzeuglos austauschbar
- Netzanschluss mit dreiadrigem flexibler Mantelleitung
- Lichtfarbe von warmweiß bis kaltweiß stufenlos einstellbar
- Wasseranschluss seitlich

Technische Daten

| | |
|---|--------------|
| Schutzart | IPX4 |
| Schutzklasse | I |
| Nennspannung | 100-240 V AC |
| Netzfrequenz | 50-60 Hz |
| Betriebsspannung | 12 V DC |
| Leistungsaufnahme | 15 W |
| Leistungsaufnahme Standby | ≤ 0.5 W |
| Fließdruck | 10-1000 kPa |
| Maximale Wassertemperatur | 25 °C |
| Spülmenge Werkseinstellung | 6 und 3 l |
| Große Spülmenge Einstellbereich | 4-6 l |
| Kleine Spülmenge | 3 l |
| Berechnungsdurchfluss | 0.11 l/s |
| Mindestfließdruck für Berechnungsdurchfluss | 50 kPa |
| Lichtfarbe | 2200-4000 K |

Lieferumfang

- Wasseranschlusssset mit Eckventil R 1/2"
- Spülbogenverlängerung 160 mm
- Manschette aus EPDM, Ø 44 / 55 mm
- P-Anschlussbogen aus PP, Ø 90 mm
- Übergangsmuffe aus PE-HD, Ø 90 / 110 mm
- Kupplungsbuchse für Netzanschluss
- Netzteil
- Befestigungsmaterial
- Sockelblende
- Befestigungsmaterial für Trockenbauwand

| Art.-Nr. | Farbe / Oberfläche | B | H | T | VE1 | |
|--------------|--|-------|--------|---------|-------|-----|
| 131.203.JV.7 | Frontverkleidung: Steinzeug Betonoptik Seitenverkleidung: Aluminium | 48 cm | 101 cm | 10.6 cm | 1 St. | Neu |
| 131.203.00.7 | Frontverkleidung: Steinzeug Schieferoptik Seitenverkleidung: Aluminium schwarzchrom | 48 cm | 101 cm | 10.6 cm | 1 St. | Neu |

Zubehör

- Geberit Monolith Distanzrahmen
- Umbauset für Geberit AquaClean WC-Aufsätze
- Wasseranschlusssset unten, für Geberit Monolith Sanitärmodul für WC, 101 cm
- Geberit Elektroanschlusssdose
- Schnittstellenmodul 12 V, für Geberit AquaClean Mera / Sela
- Geberit Monolith Schnittstellenkabel DALI

- Geberit ONE Netzteil für DALI-Bus für ComfortLight



-
- Naturprodukte können in Farbe und Struktur variieren
 - Armaturengruppe I gemäß DIN 4109
 - Die Geruchsabsaugung über Umluft ist bei nahezu allen gängigen Wand-WC-Keramiken möglich. Eine Übersicht der WC-Keramiken, bei denen keine Geruchsabsaugung möglich ist sowie eine Auflistung der positiv geprüften Geberit-Keramiken, finden Sie im Anhang oder unter www.geberit.de