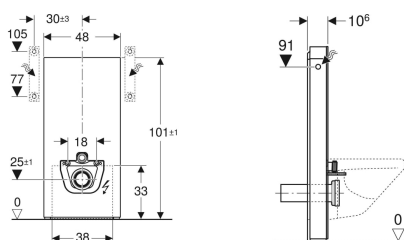


Geberit Monolith Plus Sanitärmodul für Wand-WC, 101 cm, Frontverkleidung aus Steinzeug



Beispielbild



Verwendungszwecke

- Für Renovierungen, Um- und Neubauten
- Für Wandanschlüsse mit Ablaufhöhe > 23 cm
- Zum Austauschen tiefhängender AP-Spülkästen
- Zum Austauschen von Wand-WCs mit aufgesetztem AP-Spülkasten
- Für Geberit AquaClean WC-Komplettanlagen
- Zum Anschließen von Geberit AquaClean WC-Aufsätzen, mit Zubehör
- Zur Montage auf Fertigfußböden
- Zur Montage vor Trockenbau- und Massivwänden
- Zum Ausgleichen von Versatz zwischen WC-Anschlüssen und Wandabläufen über etagierten Anschlussstutzen für Wand-WCs

Eigenschaften

- 2-Mengen-Spülung
- Ausgleich von Bautoleranzen möglich
- Höhenverstellbar bis 7 cm
- Spülkasten kondenswassergedämmt
- Seitenverkleidung aus Aluminium gebürstet
- Selbsttragend
- Soft-Touch-Tasten für Spülauslösung
- DALI-kompatible Steuerung
- Einstellungen können ausschließlich mit der Geberit Home App geändert werden
- Mit ComfortLight
- Lichtstimmung von Orientierungslicht bis Tageslicht stufenlos einstellbar
- Intervallspülung einstellbar
- Erfassungsbereich der Benutzererkennung einstellbar
- Geruchsabsaugung mit Keramikwabefilter aktivierbar

- Geruchsabsaugung mit Nachlauffunktion
- Keramikwabefilter zur Geruchsneutralisation werkzeuglos austauschbar
- Netzanschluss mit dreiadrigter flexibler Mantelleitung
- Wasseranschluss seitlich
- Lichtfarbe von warmweiß bis kaltweiß stufenlos einstellbar

Technische Daten

Schutzart	IPX4
Schutzklasse	I
Nennspannung	100-240 V AC
Netzfrequenz	50-60 Hz
Betriebsspannung	12 V DC
Leistungsaufnahme	15 W
Leistungsaufnahme Standby	≤ 0.5 W
Fließdruck	10-1000 kPa
Maximale Wassertemperatur	25 °C
Spülmenge Werkseinstellung	6 und 3 l
Große Spülmenge Einstellbereich	4-6 l
Kleine Spülmenge	3 l
Berechnungsdurchfluss	0.11 l/s
Mindestfließdruck für Berechnungsdurchfluss	50 kPa
Lichtfarbe	2200-4000 K

Lieferumfang

- Wasseranschlusssset mit Eckventil R 1/2"
- Spülbogenverlängerung 160 mm
- Anschlussstutzen aus PE-HD, ø 90 mm
- Manschette aus EPDM, ø 44 / 55 mm
- Übergangsmuffe aus PE-HD, ø 90 / 110 mm
- 2 Gewindestangen M12
- Kupplungsbuchse für Netzanschluss
- Netzteil
- Sockelblende
- Stützrahmen
- Befestigungsmaterial für Trockenbauwand
- Befestigungsmaterial

Art.-Nr.	Farbe / Oberfläche	B	H	T	VE1	VE2	
131.222.JV.7	Frontverkleidung: Steinzeug Betonoptik Seitenverkleidung: Aluminium	48 cm	101 cm	10.6 cm	1 St.	6 St.	Neu
131.222.00.7	Frontverkleidung: Steinzeug Schieferoptik Seitenverkleidung: Aluminium schwarzchrom	48 cm	101 cm	10.6 cm	1 St.	6 St.	Neu

Zubehör

- Geberit Set Anschlussstutzen für Wand-WC, 3 cm etagiert
- Geberit Set Anschlussstutzen für Wand-WC, 5 cm etagiert
- Geberit Set Anschlussstutzen für Wand-WC, 7 cm etagiert
- Geberit Monolith Distanzrahmen

- Umbauset für Geberit AquaClean WC-Aufsätze
- Wasseranschlusset unten, für Geberit Monolith Sanitärmodul für WC, 101 cm
- Geberit Elektroanschlussdose
- Schnittstellenmodul 12 V, für Geberit AquaClean Mera / Sela
- Geberit Monolith Schnittstellenkabel DALI
- Geberit ONE Netzteil für DALI-Bus für ComfortLight



-
- Für Sanitärmodule mit Schieferoptik (.00) oder Betonoptik (.JV) gilt die ausschließliche Verwendung, die unter "Kombinierbar mit" angegeben ist
 - Naturprodukte können in Farbe und Struktur variieren
 - Armaturengruppe I gemäß DIN 4109
 - Die Geruchsabsaugung über Umluft ist bei nahezu allen gängigen Wand-WC-Keramiken möglich. Eine Übersicht der WC-Keramiken, bei denen keine Geruchsabsaugung möglich ist sowie eine Auflistung der positiv geprüften Geberit-Keramiken, finden Sie im Anhang oder unter www.geberit.de