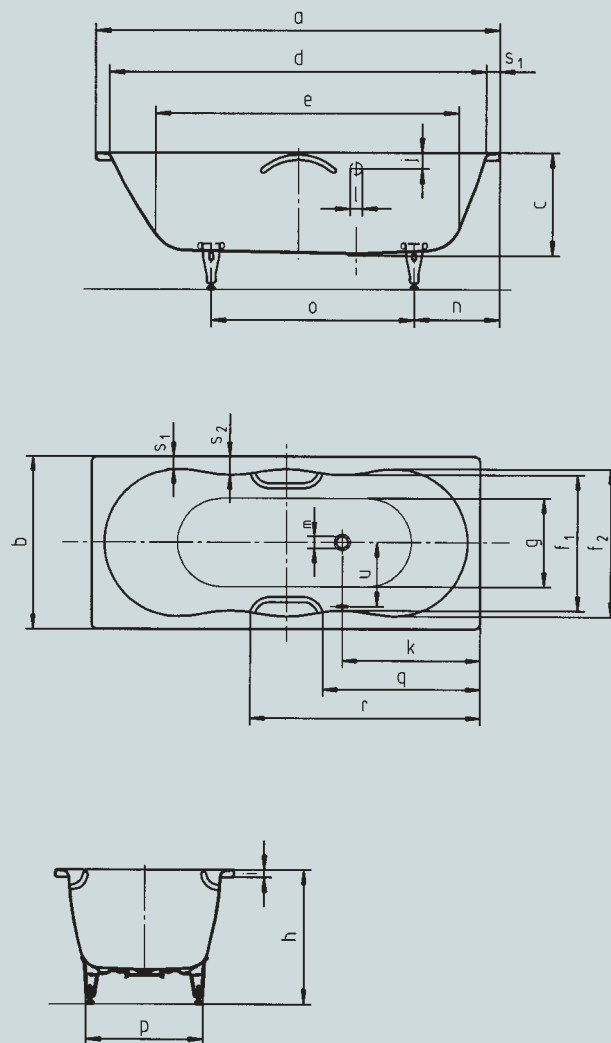


NOVOLA

NOVOLA STAR

- mit den geschwungenen Innenkonturen wird diese Badewanne zu einem Blickfang in jedem Bad
- einsitzige Wanne mit seitlich positioniertem Ablauf
- auch mit Griffen erhältlich



Modell-Nr.		252 / 253
Äußere Länge	a	1700 mm
Äußere Breite	b	750 mm
Tiefe	c	440 mm
Innere Länge (oben)	d	1590 mm
Innere Länge (unten)	e	1275 mm
Innere Breite (oben)	f ₁ ; f ₂	590; 640 mm
Innere Breite (unten)	g	440 mm
Höhe mit Füßen	h	560-575 mm
Randhöhe	i	32 mm
Abstand Oberkante bis Mitte Überlaufloch	j	67 mm
Abstand Wannenrand bis Mitte Ab- und Überlaufloch	k	605 mm
Durchmesser Überlaufloch	l	52 mm
Durchmesser Ablaufloch	m	52 mm
Abstand Fußseite Wannenrand bis Mitte Fuß	n	460 mm
Abstand zwischen den Füßen	o	720 mm
Fußbreite max.	p	480 mm
Abstand Wannenrand Fußseite bis Anfang Griff (Mod. 253)	q	691 mm
Abstand Wannenrand Fußseite bis Ende Griff (Mod. 253)	r	1009 mm
Randbreite	s ₁ ; s ₂	55; 80 mm
Abstand Mitte Ab- bis Mitte Überlaufloch	u	295 mm
Nutzinhalt** in Ltr.		153
Antislip		Ø 288 mm
Vollantislip		900 x 300 mm

Fertigungstechnische Änderungen und Toleranzen vorbehalten.

** Nutzinhalt = Wassereintrag abzgl. durchschnittlich 70 Ltr. Verdrängung.

KALDEWEI
Europas Nr. 1 in Badewannen