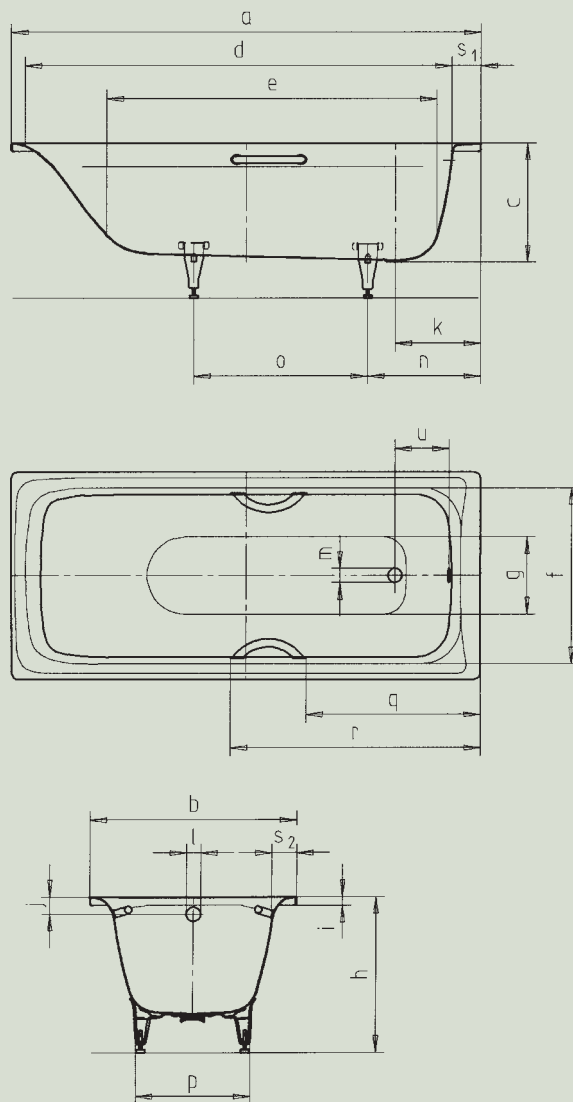


# SANILUX

## SANILUX STAR

- besonders angenehm durch abgerundete Nackenpartie
- einsitzige Wanne mit am Fußende positioniertem Ablauf
- klassische Viereckvariante
- auch mit Griffen erhältlich



| Modell-Nr.  |                                 | 342 / 343      |
|---|---------------------------------|----------------|
| Äußere Länge  | a                               | 1700 mm        |
| Äußere Breite   | b                               | 750 mm         |
| Tiefe   | c                               | 430 mm         |
| Innere Länge (oben)                                     | d                               | 1545 mm        |
| <b>Innere Länge (unten)</b>                             | <b>e</b>                        | <b>1150 mm</b> |
| Innere Breite (oben)                                    | f                               | 585 mm         |
| Innere Breite (unten)                                   | g                               | 328 mm         |
| Höhe mit Füßen  | h                               | 535-555 mm     |
| Randhöhe  | i                               | 32 mm          |
| Abstand Oberkante bis Mitte Überlaufloch                | j                               | 63 mm          |
| Abstand Wannenrand bis Mitte Ablaufloch                 | k                               | 310 mm         |
| Durchmesser Überlaufloch                                | l                               | 52 mm          |
| Durchmesser Ablaufloch                                  | m                               | 52 mm          |
| Abstand Fußseite Wannenrand bis Mitte Fuß               | n                               | 410 mm         |
| Abstand zwischen den Füßen                              | o                               | 630 mm         |
| Fußbreite max.  | p                               | 430 mm         |
| Abstand Wannenrand Fußseite bis Anfang Griff (Mod. 343) | q                               | 632 mm         |
| Abstand Wannenrand Fußseite bis Ende Griff (Mod. 343)   | r                               | 905 mm         |
| Randbreite (Fußseite; Längsseite)                       | s <sub>1</sub> ; s <sub>2</sub> | 100; 58 mm     |
| Lochmittenabstand                                       | u                               | 200 mm         |
| Nutzinhalt** in Ltr.                                    |                                 | 124            |
| Antislip  |                                 | Ø 288 mm       |
| Vollantislip  |                                 | 600 x 220 mm   |

Fertigungstechnische Änderungen und Toleranzen vorbehalten.

\*\* Nutzinhalt = Wassereinhalt abzgl. durchschnittlich 70 Ltr. Verdrängung.

**KALDEWEI**  
Europas Nr. 1 in Badewannen