

**Waschtisch Varia**  
**unterbaufähig / schneidbar**  
**81347.8**



**TECHNISCHE DATEN**

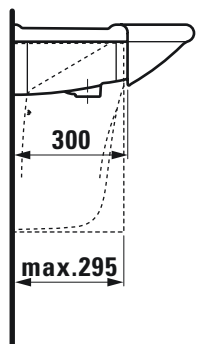
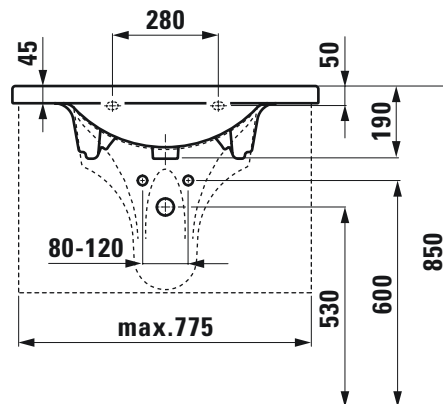
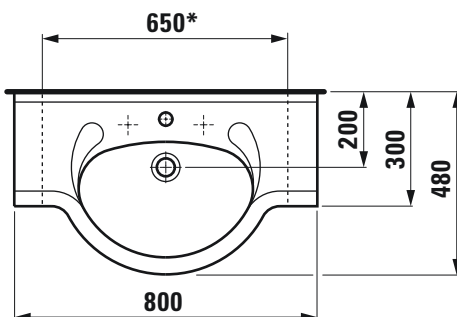
Artikel-Nr.	81347.8
Anschlussmasse	ÖNORM EN 32
Grösse	800 x 480 mm
Ausführung	1 Hahnloch mittig schneidbar bis 650 mm, mit 2 Abdeckplatten bis 680 mm
Sonderausführung	3 Hahnlöcher
Gewicht	13,5 kg
Zubehör exkl.	Siphonverkleidung, Artikel-Nr. 81947.1 seitliche Abdeckplatten für Schnittflächen links, Artikel-Nr. 87340.3 rechts, Artikel-Nr. 87340.4
Montagematerial exkl.	Steinschrauben
Sonstiges	Bei Bestellung in geschnittener Ausführung ist das Gesamtaussenmass des Waschtisches anzugeben.
Farben	siehe Farbtabelle

**STANDARDISIERTER AUSSCHREIBUNGSTEXT**

Den Ausschreibungstext lt. ÖNORM 2063 für Ihr Projektangebot finden Sie unter der angegebenen Positionsnummer (LGPosNr.) auf unserer CD-Rom „Technischer Katalog“ und ab 2002 auf der Sammelausgabe „Der österreichische Industriestandard“ von ABK.

LGPosNr.	POSITIONSSTICHWORT
60.L1 24A	Lief.A-WT.VARIA 800x480 weiß
60.L1 24B	Lief.A-WT.VARIA 800x480 farbig
60.L1 24C	Lief.A-WT.VARIA 800x480 matt
60.L1 30A	Aufz.WT.VIENNA-VARIA 3 Hahnl.

**TECHNISCHE ZEICHNUNGEN / M 1 : 20**



\* = mindest Schnittmass