

MEGABAD

DER PROFI FÜRS BAD

Ausgabe 3/2023

HIGHLIGHTS

ALLUVION Imperium

Luxus durch
Einfachheit.

KRONENBACH Cube

Design mit klaren
Ecken und Kanten

NEU

pianura

Für das
Schöne im Bad.

www.megabad.com

10€*

Gutschein

Code: MBOPRO032023

* Bedingungen rückseitig



pianura

NEU



Bäder mit anziehender Wirkung.



Mit Leidenschaft und Sorgfalt gefertigt.

Badprodukte von pianura weisen erstklassiges Design und mustergültige Funktionalität auf – Überzeugen Sie sich selbst von der Vielfalt und entdecken Sie Ihr perfektes Bad.

pianura



Emilia

Mineral Duschwanne 100 x 100 x 3 cm

Die Marke pianura ist der neue Geheimtipp unter den Badausstattern. Hochwertige Badeinrichtung zu bezahlbaren Preisen wollen viele Marken anbieten - pianura setzt diese Idee konsequent um. Das Produktportfolio umfasst Badeinrichtung für junge Paare, design-affine Großstädter wie auch stilbewusste Single-Haushalte.

Das pianura Badprogramm wird von weltweit tätigen Designern entworfen und von einem Team aus Spezialisten in hunderten Arbeitsstunden auf seine Funktionalität und Qualität geprüft. Form und Funktion gehen bei pianura immer Hand in Hand und sind untrennbar miteinander verbunden. Dabei legt das Unternehmen auch Wert auf nachhaltige Fertigungsprozesse und umweltschonende Transportwege.



Mia

LED-Lichtspiegel 100 x 75 cm mit
Spiegelheizung und Bluetooth Soundsystem



Stella

Waschtisch mit Unterschrank 102 cm,
Farbe sahara



Andrea

Spülrandloses Wand-WC



pianura

Das Herzstück des pianura Programms bilden in diesem Jahr die Serien Giulia, Emilia, Lucia und Stella. Auf dieser Doppelseite sehen Sie ein Badmöbel-Set aus der Kollektion Giulia, bestehend aus Waschtisch, Unterschrank und LED-Spiegel. Ob gemütlich oder elegant, mehr als 10 Front- und Korpusfarben sorgen für Abwechslung, darunter besonders sehenswerte Stile wie Dark Wood, Beton, Tasmania oder Urban. Die Waschtische bestehen aus stoß- und kratzfester Sanitärkeramik.

Als Komplettanbieter fürs Bad bietet pianura jedoch nicht nur Badmöbel an. Auch Badkeramik, Bade- und Duschwannen sowie Armaturen und Duschabtrennungen sind Teil des stetig wachsenden Sortiments. Hinzu kommen die Badleuchten. Sie stehen für Stilbewusstsein und überzeugen durch hochwertige Materialauswahl und energiesparende LED-Technik.





Entdecken Sie die
ganze Welt von
pianura



MEGABAD

PROFI COLLECTION

Einhebel-Waschtischbatterie
mit gebogenem Auslauf, ohne
Ablaufgarnitur

H: 29,5 Ausladung: 12,6 cm

Art.-Nr.: MB2313500E

~~401,45 €~~

164,99 €



MEGABAD Profi Collection Pure 2.0 Waschtischarmaturen



Einhebel-Waschtischbatterie
mit Ablaufgarnitur
H: 14,4 Ausladung: 11,2 cm
chrom

Art.-Nr.: MB2312700E

~~279,78 €~~
114,99 €



Einhebel-Waschtischbatterie
mit hohem Sockel, ohne Ablaufgarnitur
H: 30,8 Ausladung: 20,2 cm
chrom

Art.-Nr.: MB23406000

~~450,08 €~~
184,99 €



Einhebel-Waschtischbatterie Unterputz
inkl. Grundkörper, Rosette aus Edelstahl
B: 25 H: 12 Ausladung 18,2 - 20,2 cm
chrom

Art.-Nr.: MB23447000

~~486,60 €~~
199,99 €



Regenbrause
Ø 22 cm
Art.-Nr.: 340 1686 S
85,68 €
49,99 €



Fertigmontageset
für Wanne/Brause-
Einhebelmischer
Art.-Nr.: 340 2103 3 S
255,85 €
149,99 €

Handbrausegarnitur
mit integriertem
Brauseanschlussbogen
Art.-Nr.: 340 1670 S
201,11 €
119,99 €

Freistehende Wannen-Armatur
Höhe: 92,7 cm
Ausladung: 22 cm
Art.-Nr.: 340 1162 S
1.225,70 €
729,99 €

SERIE 340
COLLECTION



Waschtisch-Einhebelmischer
ohne Ablaufgarnitur, mit Keramikkartusche,
Höhe: 16,9 cm, Ausladung: 12,6 cm,
Hebel 90° schwenkbar
Farbe: chrom
Art.-Nr.: 340 1010
172,55 €
99,99 €



Waschtisch-Einhebelmischer
ohne Ablaufgarnitur, mit Keramikkartusche,
Höhe: 16,9 cm, Ausladung: 12,6 cm,
Hebel 90° schwenkbar
Farbe: schwarz matt
Art.-Nr.: 340 1010 S
226,10 €
134,99 €



Waschtisch-Einhebelmischer
ohne Ablaufgarnitur, mit Keramikkartusche,
Höhe: 16,9 cm, Ausladung: 12,6 cm,
Hebel 90° schwenkbar
Farbe: brushed gold
Art.-Nr.: 340 1010 BG
249,90 €
149,99 €

FRISCHE FARBEN FÜR IHR BAD

MIT GROHE COLORS

Pure Freude
an Wasser

GROHE



Unsere Designer haben sich von internationalen Trends inspirieren lassen und eine breite **Produktvielfalt** von bis zu **10 Farben** für **Armaturen**, **Duschesysteme** und **Accessoires** entwickelt, die Flexibilität und Kreativität in der Gestaltung ermöglicht und gleichzeitig Qualitätsstandards beim Erhalt von Farben und Oberflächen setzt.

JETZT
10%
INFLATIONS-
BONUS
SICHERN**

Schicht für Schicht Handwerkskunst

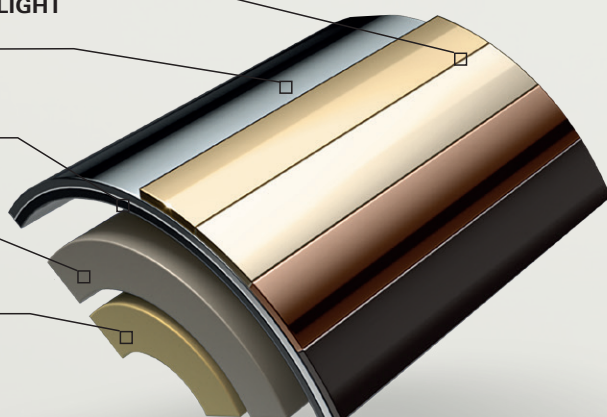
PVD-OBERFLÄCHE

GROHE STARLIGHT
CHROM

CHROM

NICKEL

MESSING

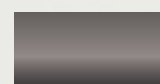


3x
härter*

10x
kratzfester*

Die GROHE Colors Kollektion

POLIERTE OBERFLÄCHEN



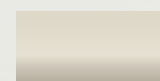
A0
HARD GRAPHITE



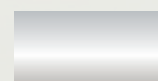
DA
WARM SUNSET



GL
COOL SUNRISE

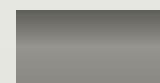


BE
POLISHED NICKEL



00
STARLIGHT
CHROM

GEBÜRSTETE OBERFLÄCHEN



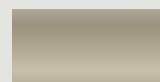
AL
HARD GRAPHITE
GEBÜRSTET



DL
WARM SUNSET
GEBÜRSTET



GN
COOL SUNRISE
GEBÜRSTET



EN
NICKEL GEBÜRSTET



DC
SUPERSTEEL

* Im Vergleich zu einfach verchromten Oberflächen

** Ab 200 € GROHE Warenwert. Aktionszeitraum: 1.10.-31.12.23.

Vollständige Teilnahmebedingungen unter www.grohe.de/inflationsbonus

GROHE ESSENCE IN HARD GRAPHITE GEBÜRSTET



23 589 AL1

GROHE Essence
Einhand-Waschtisch-
batterie,
1/2", S-Size

180,99 €



32 628 AL1

GROHE Essence
Einhand-Waschtisch-
batterie,
1/2", L-Size

232,99 €



19 967 AL1

GROHE Essence
2-Loch-Waschtisch-
batterie

261,99 €

GROHE ATRIO IN CHROME



32 043 003

GROHE Atrio
Einhand-Waschtisch-
batterie,
1/2", M-Size

248,99 €



21 019 003

GROHE Atrio
Waschtisch-
Einlochbatterie,
1/2", L-Size

306,99 €



20 164 003

GROHE Atrio
3-Loch-Waschtisch-
batterie

325,99 €

GROHE LINEARE IN SUPERSTEEL



32 114 DC1

GROHE Lineare
Einhand-Waschtisch-
batterie,
1/2", S-Size

173,61 €



23 296 DC1

GROHE Lineare
Einhand-Waschtisch-
batterie,
1/2", L-Size

277,99 €



23 444 DC1

GROHE Lineare
2-Loch-Waschtisch-
batterie

261,99 €

DIE OPTIMALE ERGÄNZUNG:

Das passende Unterputz-Duschsystem von GROHE



34 706 AL0

GROHE Grohtherm SmartControl
Duschsystem Unterputz mit
Rainshower SmartActive 310 Cube
hard graphite gebürstet

1.688,93 €



34 706 GN0

GROHE Grohtherm SmartControl
Duschsystem Unterputz mit
Rainshower SmartActive 310 Cube
cool sunrise

1.692,93 €

UNSER TIPP:

Supersteel Aufputz-Duschsystem für eine schnelle Renovierung



26 075 DC0

GROHE Euphoria System 310
Duschsystem mit Thermostat-
batterie für die Wandmontage

supersteel

817,99 €



**Aufsatzwaschtisch
mit Überlauf**
B: 59,5 T: 39,5 H: 17 cm
weiß hochglanz
Art.-Nr.: ST6481300N5247

462,28 €
189,99 €



**Aufsatzwaschtisch
ohne Überlauf**
B: 59,5 T: 42,5 H: 17 cm
weiß hochglanz
Art.-Nr.: ST8481300N6247

486,60 €
199,99 €



**Aufsatzwaschtisch
ohne Überlauf**
B: 54,5 T: 40 H: 17 cm
weiß hochglanz
Art.-Nr.: ST7481300N7247

462,28 €
189,99 €



**Aufsatzwaschtisch
mit Überlauf**
B: 54,5 T: 43 H: 17 cm
weiß hochglanz
Art.-Nr.: ST2771300N8247

486,60 €
199,99 €

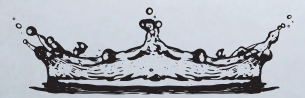
STEINKAMP

Aufsatzwaschtische

Value

Eleganz und Moderne
auf dem ersten Blick.





KRONENBACH



CUBE BLACK EDITION

Aufsatzwaschtische im eleganten Schwarz

Art-Nr.: KB144630BK

~~644,74€~~
264,99€



Art-Nr.: KB144380BK

~~523,08€~~
214,99€



Art-Nr.: KB144500BK

~~484,20€~~
199,00€



Art-Nr.: KB144630BK

~~620,42€~~
249,99€



KRONENBACH



Moon
Lichtspiegel
mit Spiegelheizung
Art.-Nr.: KBM50

~~739,59€~~

448,99€

Omega 2.0
Einhebelmischer
Art.-Nr.: 23405001KB

~~451,01€~~

219,99€

Stone
Aufsatzwaschtisch
Art.-Nr.: KB137501BK

~~608,17€~~

309,99€

Cube
Waschtischkonsole
Art.-Nr.: KBWTKOWT1614WHGH

~~2.652,90€~~

1.549,00€





CUBE Konsolen mit Stil

Die neue Serie Kronenbach Cube bietet Ihnen attraktiven Waschtischkonsolen mit Mut zu Ecken und Kanten. Die Konsolen werden mit einem Waschtischunterschrank ausgeliefert und kommen dank der TipOn-Technik ohne Griffe aus. Einige Modelle verfügen über bis zu sechs Auszüge! Sie haben die Wahl aus Farbvarianten wie Weiß-Hochglanz, Concrete-Grey, Schwarz-Matt und Grain-Hell.



STEINKAMP

LIVING 2.0



Waschtisch mit Unterschrank

Material: Sanitärkeramik, 2 Auszüge mit Metallzarge und Softeinzug
B: 60 T: 46,5 H: 60,9 cm, oxid hellgrau quer
Art.-Nr.: STVVT06570WT-201-Set

1.574,27 €
574,73 €

MEGABAD
PROFI COLLECTION

LOFT



Waschtisch mit Unterschrank

Material: Sanitärkeramik,
2 Auszüge mit Softeinzug
B: 61,5 T: 46,5 H: 51,5 cm, weiß hochglanz
Art.-Nr.: 21MG1001060IS

985,36 €
396,88 €

pianura

GIULIA



Waschtisch mit Unterschrank

Material: Sanitärkeramik, stoß- und kratzfest,
1 Metallauszug mit Softclose-Funktion
B: 80 T: 45 H: 62,8 cm, dark wood
Art.-Nr.: P0801542KW-DW

2.019,44 €
829,99 €

pianura

STELLA



Waschtisch mit Unterschrank

Material: Sanitärkeramik,
2 Metallauszüge mit Softclose-Funktion
B: 80,5 T: 46 H: 67 cm, beton
Art.-Nr.: P080039BZ2KW-BT

2.335,73 €
959,99 €

progettobagno

STRESA LAGO



Waschtisch mit Unterschrank

2 Auszüge mit Soft Closing
B: 119,8 T: 50,4 H: 50 cm, weiß matt
Art.-Nr.: MBIL120HITBI

4.206,80 €
1.729,00 €

progettobagno

PIANOSA HITEK



Waschtisch mit Unterschrank

2 Auszüge mit Softclose
B: 69,8 T: 45,2 H: 50 cm, light
Art.-Nr.: MB50HK70L2LVDC7

2.746,96 €
1.129,00 €



reddot winner 2021

SANIPA
Villeroy & Boch Group

Farbauswahl



4balance

Formschön und harmonisch

Waschplatz-Sets



- ✓ Unterschrank mit passendem Waschtisch
- ✓ verschiedene Waschtischmaterialien (Glas, Keramik)
- ✓ optionales Ambientelicht
- ✓ unterschiedliche Griffvarianten
- ✓ Breiten 60 und 80 cm

Entdecken Sie unser Sortiment!

Verschiedene Anbaumöbel



- ✓ unterschiedliche Griffvarianten
- ✓ Modelle auch breitenvariabel erhältlich



1 4balance Unterbau mit Glas-Waschtisch

B: 80,0 cm,
Sandgrau-Matt
Art.-Nr.: DG21267

3.590,23 €
1.756,00 €

2 Lichtspiegel LUNA

B: 60,0 cm
Art.-Nr.: LS0609Z

971,04 €
513,99 €

3 4balance Anbauschränk

B: 40,0 cm,
Sandgrau-Matt
Art.-Nr.: RM10067

393,89 €
191,99 €

Mehr Stauraum?

Für zusätzlichen Platz Beimöbel aus der Serie 3way kombinieren.

3way Hochschrank mit 2 Türen und offenem Fach

B: 40,0 cm,
Sandgrau-Matt
Art.-Nr.: UF11667

1.024,59 €
500,99 €



Entdecken Sie hier die komplette Serie 4balance



A

Spiegelschrank

LED-Aufbauleuchte
B: 65 T: 16,9 H: 80 cm
aluminium

Art.-Nr.: MBO126112010-0190

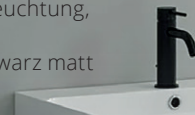


630,18 €
259,00 €



Spiegelschrank

mit umlaufender LED-Beleuchtung,
Aufputz, 2 Drehtüren
B: 80 T: 15,5 H: 80 cm, schwarz matt
Art.-Nr.: CU080T2AP02



3.890,51 €
1.599,00 €



Spiegelschrank

mit LED Aufsatzleuchte
B: 100 T: 15,3 H: 74,6 cm
silber eloxiert

Art.-Nr.: ST855004299

1.386,83 €
569,99 €



Spiegelschrank

mit LED Aufsatzleuchte
B: 70 T: 16 H: 70 cm
riviera eiche quer nachbildung
Art.-Nr.: STSEAD01170L104

961,03 €
394,99 €



Melamin-Spiegelschrank

mit LED-Beleuchtung, 2 Spiegeltüren
B: 100 T: 16,8 H: 75 cm, weiß soft

Art.-Nr.: AU03443

3.287,97 €
1.608,00 €



LED-Lichtspiegelschrank

2 Türen (links- und rechtsdrehend)
B: 80 T: 14,5 H: 70 cm
Aluminium

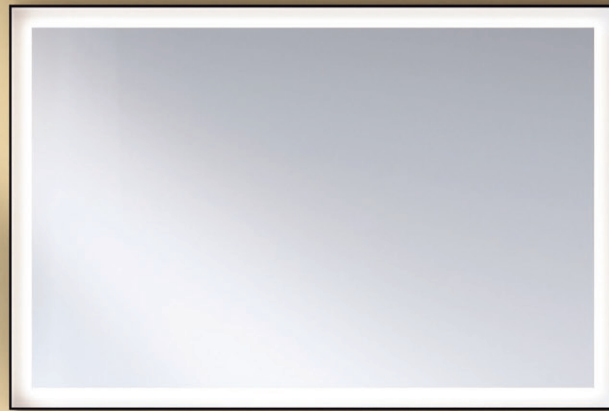
Art.-Nr.: 979706403

1.653,27 €
869,99 €



SPIEGEL MIT LED-BELEUCHTUNG
Art.-Nr.: SIIV120PN610

1.228,08 €
799,99 €



KERAMIK-DOPPELWASCHTISCH
MIT WASCHTISCHUNTERSCHRANK
Art.-Nr.: SGUL123F6019C0001G0253

2.387,14 €
1.579,00 €

Vry.

#smart #verblüffend

Klare Formen mit smarten Funktionen. Vry ist modern im Design und erfreulich im Preis. Dank cleverer Details und praktischem Stauraum kann die Badmöbelserie auch in kleinen Räumen eine eindrucksvolle Loft-Atmosphäre schaffen.



burgbad

www.burgbad.com

PINETO

umlaufende LED-Beleuchtung
Steuerung via Raumschaltung

B: 160 T: 3 H: 80 cm

Art.-Nr.: MBSPW8001600

2.189,74 €

899,99 €



LUGO

LED-Beleuchtung seitlich
B: 100 T: 3 H: 70 cm

Art.-Nr.: MBSPF7001000

2.311,41 €

949,99 €



● Rahmen aus hochwertigem Aluminium-Profil

● Glasstärke: 5 mm

MEGABAD
PROFI COLLECTION

MEGABAD Profi Collection LED-Lichtspiegel

SORA

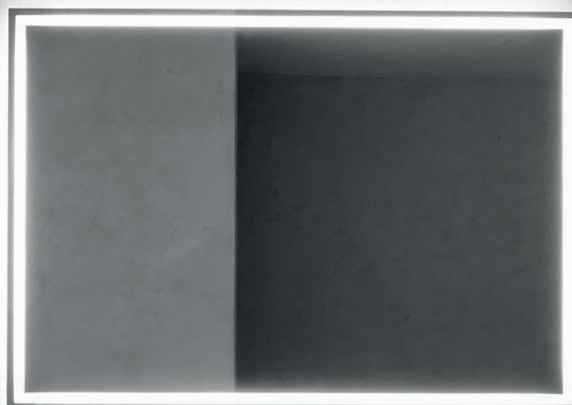
umlaufende LED-Beleuchtung
Farblichtsteuerung via LED-Touchsensor

B: 100 T: 3 H: 70 cm

Art.-Nr.: MBSPS10070

2.335,73 €

879,99 €



KOLLEKTION ANTAO

in touch with nature



Diverse Auszugs- und Oberflächen-varianten erhältlich!

- ✓ Waschbecken: Naturinspirierte Formsprache
- ✓ Möbel: Materialmix aus Massivholz, Stein und Lack
- ✓ Badewanne: Für schöne Stunden auch zu Zweit
- ✓ Spiegel: Individuelle, organische Formen
- ✓ Armatur: Durchdacht bis ins letzte Detail
- ✓ WC: Reinigungsfreundlich und wassersparend

1 Aufsatzwaschtisch 4A7351R8
Morning Green, ohne Überlauf
Mit schmutzabweisender Oberfläche
803,25 € **529,99 €**

4 Badewannenarmatur TVT11100400061
Chrom, für die Bodenmontage
1.785,00 € **1.079,00 €**

5 Schrankwaschtisch 4A76A2R1
Weiß Alpin, ohne Überlauf
Mit schmutzabweisender Oberfläche
1.031,73 € **749,99 €**

7 Waschtischarmatur TVW11100300061
Chrom, mit Ablaufventil Push-Open
Mit verstellbarem Strahlregler
535,50 € **319,99 €**

2 Lichtspiegel L4801200
Integrierte, umlaufende LED-Beleuchtung
Warmweiß bis Kaltweiß, stufenlos dimmbar
1.091,23 € **759,99 €**

6 Waschtischunterschrank L05000GF
Glossy White Lacquer, 2 Auszüge
Mit Push-to-Open und SoftClosing
2.502,57 € **1.799,00 €**

3 Freistehende Badewanne UBQ170TAO7V-R8
Angenehm glatte Oberfläche (Quaryl®)
2 Rückenschragen für komfortablen Sitzbereich
5.459,72 € **3.299,00 €**



Alle Armaturen in 3 Finishes erhältlich!

Mit rutschhemmendem Boden!

Auszüge mit und ohne Struktur erhältlich!



Entdecken Sie die komplette Antao Kollektion!

KRÖNENBACH



A+
LED Kosmetikspiegel 2.0
mit Direktanschluss, 5-fache Vergrößerung
Ø 20 cm, Ausladung: 37,9 cm, chrom
Art.-Nr.: 29.475.255.2504

413,61 €
189,99 €

MEGABAD
PROFI COLLECTION

LIFE



A+
Kosmetikspiegel
5-fache Vergrößerung
Ø 20 Ausladung: 34 cm, chrom
Art.-Nr.: MBFK438MSM

304,10 €
124,99 €

MEGABAD
PROFI COLLECTION

LIFE



Kosmetikspiegel mit LED-Beleuchtung
5-fache Vergrößerung, 2-fach schwenkbar
B: 20 H: 20 Ausladung: 34 cm, chrom
Art.-Nr.: MBFK483EPMSM

705,57 €
289,99 €

MEGABAD
PROFI COLLECTION

PURE



A+
Kosmetikspiegel
mit stabilem Doppelgelenkarm
Ø 19,2 T: 10 - 31,5 cm, chrom
Art.-Nr.: MB17510BR

486,60 €
199,99 €

Kosmetikspiegel - Wandmodelle mit Gelenkarm

EMCO



Rasier- und Kosmetikspiegel
beidseitig verspiegelt, 3 und 7 fache
Vergrößerung, Ø: 20,24 cm, chrom
Art.-Nr.: 109500117

366,52 €
164,99 €

KEUCO

ILOOK-MOVE



Kosmetikspiegel mit LED Beleuchtung
5-fache Vergrößerung
B: 20 H: 30,8 T: 11,1 - 30,4 cm, chrom
Art.-Nr.: 17613019001

808,37 €
354,99 €

be iconic. be colourful.

HEWI



Bringen Sie Farbe in Ihr Bad

Farbe berührt auf einer emotionalen Ebene und schafft Authentizität sowie Individualität in Ihrem Badezimmer. Mit drei einzigartigen Farbkonzepten schafft die ikonische Serie 477/801 eine vitalisierende Atmosphäre, die alle Sinne anspricht.



Einzelhaken
477.99.001

26,06 €
20,99 €



WC-Papierhalter
477.21.100 55

32,37 €
25,99 €



Badetuchhalter
477.30.300 55

116,03 €
92,99 €



WC-Bürstengarnitur
477.20.101

124,83 €
99,99 €



Toilettenbürstengarnitur
B: 7,8 T: 13 H: 39,5 cm
Art.-Nr.: 29.210.110.0005

~~141,61 €~~
56,99 €



Papierhalter mit Deckel
B: 13 T: 8,2 H: 10,7 cm
Art.-Nr.: 29.210.100.0005

~~85,68 €~~
33,99 €



Handtuchring
B: 21 T: 6,5 H: 15,9 cm
Art.-Nr.: 29.210.075.0005

~~121,63 €~~
49,99 €



Bad-Accessoires in Chrom
zum Kleben oder Schrauben



QUARA - der selbstbewußte Akt des rechten Winkels



Glashalter
B: 6,7 T: 11,3 H: 10 cm
Art.-Nr.: 29.210.055.0005

~~94,85 €~~
26,99 €



Seifenspender
B: 7 T: 13,3 H: 16,8 cm
Art.-Nr.: 29.210.065.0005

~~161,84 €~~
95,99 €



Handtuchhalter
B: 5 T: 43 H: 5 cm
Art.-Nr.: 29.210.070.5005

~~107,04 €~~
32,99 €

SERVER

Badetuchhalter

mit 2 Badetuchstangen

Art.-Nr.: 11858-14

342,72€
214,99€

NEU:

Schwarzmatte Oberfläche



GIFIX 21.

Zum Kleben wird das Klebe-Set Art.-Nr.: 88001 benötigt.

Gästehandtuchhalter

inkl. Befestigung zum Schrauben,
Wandmodell,
B: 9, T: 7,9, H: 36,1 cm,
schwarz matt
Art.-Nr.: 21076-14

~~171,36€~~
109,99€



Handtuchhalter

für Befestigung am Badmöbel,
inkl. Befestigungsmaterial,
L: 40, T: 6,1; H: 2,5 cm,
schwarz matt
Art.-Nr.: 91652-14

~~126,14€~~
79,99€

SKY



Hakenleiste

für Glasduschwände bis 9 mm,
mit jeweils 2 Haken pro Seite,
B: 9, T: 5,5, H: 2,7 cm,
schwarz matt
Art.-Nr.: 31948-14

~~92,82€~~
59,99€



Moderne Badezimmer einrichten: Ideen, Trends und Inspiration

Das moderne Badezimmer vereint ein ansprechendes Design mit Komfort und praktischer Funktionalität. Von der **Wellness-Oase mit Regendusche** bis zum **minimalistischen Stil mit freistehender Badewanne** ist alles möglich, selbst wenn das Bad klein ausfällt oder eine Dachschräge hat. Ob Sie neu bauen oder modernisieren: Hier finden Sie Ideen, um Ihr modernes Bad stilvoll einzurichten.

Die aktuellen Design-Trends

Minimalismus, Naturmaterialien, klare Farbkonzepte und ein platzsparendes Raumdesign – das sind die derzeitigen Trends. Die Badezimmer wirken **hell und luftig, offen und freundlich**. Ein Materialmix und verschiedene Wandverkleidungen machen ein modernes Badezimmer aus.

Kombiniert werden diese Farben besonders gern mit Holz, wobei **sowohl Echtholz als auch Holzoptik** funktionieren. Teilverflieste Badezimmer mit Putz oder Tapete geben noch mehr Gestaltungsmöglichkeiten – nicht selten setzt man auch darauf, eine einzelne Wand in einer kontrastreichen Farbe zu gestalten. Aber auch **Naturgrün, Steinoptik und helle Blautöne** tragen zum natürlichen Flair bei.

Was die Einrichtung angeht, stehen sowohl Design als auch Funktionalität im Vordergrund. Absolute Trendsetter sind **die begehbare Dusche, die freistehende Badewanne und wandhängende Waschtischunterschränke und Konsolen**. All diese Elemente schaffen ein Gefühl der Weite, selbst in kleinen Räumen. Moderne Bäder sind weit mehr als nur Waschräume – sie sind Ruheazonen.

So planen Sie Ihr modernes Badezimmer

Entscheidend sind Ihre **persönlichen Vorlieben**. Wer wird das Badezimmer benutzen und welche Funktion soll es vor allem erfüllen? Handelt es sich um ein Familienbadezimmer oder dient es vornehmlich als Entspannungsraum? Welcher Einrichtungsstil sagt Ihnen zu? Welche Farben und Materialien bevorzugen Sie?

Nehmen Sie sich Zeit, bevor Sie mit der Planung beginnen. Denken Sie dabei auch in die Zukunft: Ein **zeitlicher Horizont von zehn oder auch zwanzig Jahren** ist angemessen, insbesondere in Bezug auf Lösungen, die auch für ältere Menschen sinnvoll sind.



7 Einrichtungstipps

1. Flexible Raumaufteilung:

Mithilfe bestimmter Montageelemente ist es möglich, das Badezimmer völlig individuell aufzuteilen. Vorwandsysteme erlauben es, Technik und Leitungen unabhängig vom Grundriss zu verlegen. Sie können zusätzlich als Raumteiler fungieren und so ein großes Badezimmer in mehrere Bereiche gliedern. Außerdem lässt sich mit Modulen dieser Art viel Stauraum schaffen.

2. Beliebte Badelemente:

Freistehende Badewanne: Frei im Raum platziert, erinnert sie an den Aufenthalt in einem Luxus-Spa und verändert das veraltete Bild eines rein zweckmäßigen Badezimmers. Eine Alternative für kleine Bäder bietet die Eckbadewanne.

Walk-In-Dusche: Sie nimmt optisch wenig Platz ein. Für kleine Badezimmer eignet sich auch die kombinierte Duschbadewanne.

Spülrandloses WC: Es lässt sich leicht reinigen. Wer es besonders hygienisch mag, installiert sich zusätzlich ein Bidet oder gleich die Kombination aus beidem – ein **Dusch-WC**.

Schwebend installierte WCs, Waschtischschränke und Konsolen sind beliebt, da sie freie Bodenfläche schaffen und das Badezimmer luftiger wirken lassen. Stylish Aufsatzwaschbecken bzw. freistehende Waschschaalen lösen dabei das traditionelle Waschbecken ab.

3. Ideen für mehr Komfort

Komfort bedeutet vorausschauend für die Zukunft zu planen. Sitzgelegenheiten und sensorgesteuerte Wasserhähne oder Spülungen erleichtern nicht nur den Alltag, sondern sind insbesondere für ältere Menschen unverzichtbar.

Weitere Aspekte, die Sie in Bezug auf ein seniorengerechtes Badezimmer berücksichtigen sollten, sind die Türbreite, die Gestaltung ohne Türschwellen, schwebend montierte Waschtische, die auch sitzend gut erreichbar sind, sowie bodenebene Duschen und Komfortelemente wie Stütz- und Haltegriffe. Auch Badewannen mit Tür gehören zu einer barrierefreien Badausstattung.

4. Beleuchtung für alle Zwecke

Setzen Sie auf **unterschiedliche Badleuchten**, die Sie getrennt voneinander bedienen können. Eine helle Deckenbeleuchtung für das gesamte Zimmer, ein sanfteres Licht für die tägliche Gesichtspflege und ein gemütliches indirektes Licht für die Entspannung beim Baden. Für kleine Bäder gilt: Eine helle Lichtquelle lässt das Zimmer größer wirken.

Rahmenlose Badspiegel mit indirektem Licht schaffen mehr Weite im Raum. Wichtig: Achten Sie bei allen Lichtinstallationen auf die **Schutzklassen**: IP 67 (wasserdicht), IP 65 (strahlwassergeschützt), IP 44 (spritzwassergeschützt) IP 23 (sprühwassergeschützt).

5. Farben und Kontraste:

Klare Linien und wenige, harmonisch aufeinander abgestimmte Farbtöne sind die erste Wahl für eine ruhige Atmosphäre. Sowohl die klassischen Kombinationen aus Schwarz, Weiß und Grautönen als auch Erdtöne und andere Naturfarben sind populär.

Moderne Badfliesen sind in verschiedensten Mustern erhältlich und müssen bei Weitem nicht nur rechteckig sein. Ziehen Sie ungewöhnliche Formen wie Hexagone in Betracht, probieren Sie Fliesen im XXL-Format aus oder setzen Sie auf trendige Marmoroptik. Akzente lassen sich durch elegante Badelemente wie Designer-Heizkörper oder Retro-Armaturen setzen.

6. Bevorzugte Materialien

Fliesen werden öfter nur noch im Nassbereich angebracht, sodass die restlichen Bereiche verputzt oder sogar tapeziert werden können. Aber auch wer ausschließlich auf Fliesen setzt, hat große Freiheit: Ästhetische Zementfliesen passen ebenso wie unempfindliche



Keramikfliesen. Moderne Fliesen sind auch mit strukturierter Oberfläche und unterschiedlichen Mustern zu haben – beispielsweise Marmor- und Natursteinmuster.

Für den **Bodenbelag** im Badezimmer kommen nur ausgewählte Materialien infrage, da der Boden Feuchtigkeit und Nässe widerstehen muss. Aus diesem Grund ist Holz in den meisten Fällen nicht geeignet. Jedoch sind auch Vinylbeläge oder Keramikfliesen in Holz- oder Steinoptik erhältlich. Auf deckende Teppiche sollte verzichtet werden – das Risiko für Schimmelbildung ist zu groß.

7. Das smarte Bad: moderne Technologien

Viele Anwendungen im Badezimmer, wie intelligente Lichtsteuerung, per App bedienbare Duschsysteme oder eine sensorgesteuerte WC-Spülung lassen sich mittlerweile direkt ins Smart Home eingliedern. Komfortabel und für viele ältere Menschen oder Personen mit Behinderungen essenziell: elektronische Waschtisch-Armaturen oder Notrufsysteme.

Fazit: Badgestaltung individuell planen

Während durchaus Trends für moderne Badezimmer abzulesen sind, sollte ein Bad immer nach individuellen Anforderungen gestaltet werden. Was moderne Badezimmer gemeinsam haben, sind Komfort, Funktionalität und eine offene, einladende Atmosphäre. Die Möglichkeiten der modernen Technologie tun ihr Übriges, um moderne Badezimmer für die Zukunft zu rüsten – hier lohnt sich vorausschauendes Planen und die Einrichtung mit modernen Badmöbeln.



QUARA 2.0 BLACK

DUSCHSYSTEM

Unterputz,
mit Smart Push
Thermostat
für 3 Verbraucher
KB-Set14SM

2.550,06€
962,94€



LIMA 2.0 BLACK

DUSCHSYSTEM

Unterputz,
Einhebelmischer
mit Umsteller, rund
KB-Set9N

2.172,31€
833,08€



KRONENBACH

DUSCHEN
WIE EIN KÖNIG

MIT DEN DUSCHSYSTEMEN
VON KRONENBACH



AQA 2.0

DUSCHSYSTEM

Einhebelmischer
mit Umsteller, rund
KB-Set2N

911,41€
341,46€



DUSCHSYSTEM

Aufputz
mit Thermostat,
eckig
23258001SMKB

2.368,10€
1.099,00€



DUSCHSYSTEM

Aufputz
mit Smart Push
Thermostat
und Glasablage
38393000KB

2.140,81€
699,00€



Alu⁺

Ein persönliches Duscherlebnis.

● SILVER ● SILK ● ROSÉ

Alu⁺ Duschsystem mit Brausethermostat

- 2-Funktionsregenbrause Ø 260 mm
- 2-Funktionshandbrause Ø 100 mm
- FirmaFlow® Thermostatkartusche
- höhenverstellbarer Handbrausehalter
- Brausehalter und Ablagen links und rechts individuell montierbar
- Cool Body: unterbindet ein Aufheizen des Thermostatkörpers
- Ablagen im Lieferumfang enthalten

551,45 €
ab **339,99 €**



Ideal Standard



Alu⁺

Gut für dich.
Und die Umwelt.

Hergestellt aus
84 % recyceltem
Aluminium.

100 % recycelbar.

Alu⁺ Duschsystem mit Umsteller zur Wandmontage

- ideal für Renovierungen
- integrierter Umsteller
- 2-Funktionsregenbrause
- 2-Funktionshandbrause
- inkl. Ablagen

369,50 €
ab **229,99 €**

Ceratherm Alu⁺ Brausethermostat Aufputz

- FirmaFlow® Kartusche
- ECO-Wasserspartaste
- Cool Body

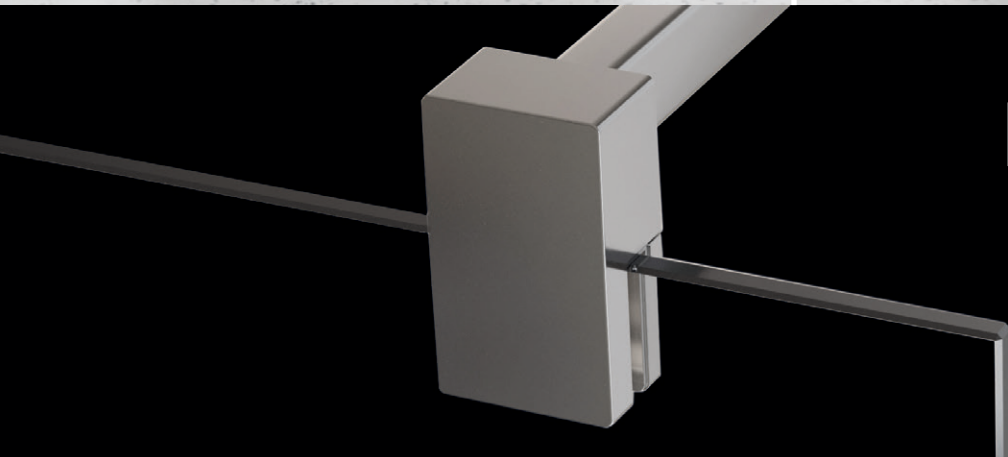
283,37 €
ab **124,99 €**

Alu⁺ Beauty Bar S mit Kosmetikspiegel

- mit Kosmetikspiegel
- 2 Ablagen inkl. Becher
- erhältlich in S, M, L
- EasyFix®: vereinfacht die Installation

172,67 €
ab **109,99 €**





**Luxus durch
Einfachheit.**



ALLUVION



Schwingtüreckeinstieg mit festen Segmenten
Art.-Nr.: AL1M1180092322

3.003,62 €
1.749,00 €

IMPERIUM

Eine Badkollektion mit echtem Premium-Anspruch.

ALLUVION Imperium steht für ein exklusives Duscherlebnis mit hochwertigen Beschlägen und 8 mm starkem Einscheiben-Sicherheitsglas.



- mit Nano-Beschichtung
- 8mm Einscheiben-Sicherheitsglas (ESG)
- sandgestrahlt in Bereich der Intimzone
- für bodenebene Montage geeignet
- chromoptik

Walk-In Seitenwand

B: 120 H: 200 cm

Art.-Nr.: STUWR-SN-2120-120S

983,57€

419,99€

Sturotec

Serie 3020 - Duschabtrennung



Pendeltür mit Seitenwand

B: 90 T: 90 H: 200 cm

Art.-Nr.: STUR-QP-G9090S-R-Set

2.248,21€

959,98€



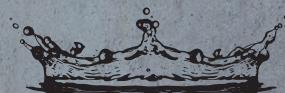
Pendeltür für Nische

B: 90 H: 200 cm

Art.-Nr.: STUR-QP-G90S-R

1.288,04€

549,99€



KRONENBACH

Eckdusche Pendeltür 2-teilig
mit einem Festelement
und einem Pendelement
Art.-Nr.: KBTE090200R01

~~2.107,49€~~

799,99€

TURN

Optischer Minimalismus



- Einscheiben-Sicherheitsglas
- GlasPlus-Beschichtung
- Hochwertige Aluminium-Profile
- Hebe-/Senkmechanismus
- Qualität „Made in Germany“



STURO SUPERFLAT

Duschwanne
mit Eckablauf

L: 120 B: 80 H: 3,5 cm
alpinweiß

Art.-Nr.: STU100050019837

819,65€
349,99 €

Sturotec

superflache Duschwannen



STURO SUPERFLAT

Duschwanne

mit Eckablauf

L: 100 B: 100 H: 2,5 cm

alpinweiß

Art.-Nr.: STU100050015327

562,04€
239,99 €



STURO FLAT

Duschwanne

mit Eckablauf

L: 75 B: 90 H: 6,5 cm

alpinweiß

Art.-Nr.: STU100050016227

398,10€
169,99 €



WALK-IN XB



WALK-IN XC

WALK-IN XB

KERMI

WALK-IN Duschkabine von KERMI.

www.kermi.de

Aus Liebe zum Duschen. Kermi.



WALK-IN XB



WALK-IN XD



WALK-IN XB

Teilgerahmte WALK-IN-Glasanlage

inkl. 90° Stabilisierung

Glasart: ESG klar,

Profilfarbe: silber hochglanz,

B: 120 H: 200 cm

Art.-Nr.: XBWIW12020VAK

1.553,20 €
1.039,00 €

Gerahmte WALK-IN-Glasanlage

inkl. 90° Stabilisierung

Glasart: Echtglas klar mit Beschichtung,

Profilfarbe: schwarz soft,

B: 120 H: 200 cm,

Art.-Nr.: XDWW1120203PK

1.599,32 €
1.069,00 €

Rahmenlose WALK-IN-Glasanlage

inkl. zwei 90° Stabilisierungen

Glasart: ESG klar,

Profilfarbe: silber hochglanz

B: 120 H: 200 cm

Art.-Nr.: XBFW112020VAK

1.693,05 €
1.129,00 €

befliesbar
oder mit
Abdeckung Zero

MEGABAD
PROFI COLLECTION

Drainset komplett – Duschrinnen



Duschrinne mit Abdeckung für Fliese

L: 50 B: 7,2 H: 9,3 cm

Art.-Nr.: DR370CL100BD50FL

578,97 €
244,99 €



Duschrinne mit Abdeckung für Fliese

L: 50 B: 6 H: 7,3 cm

MBDREDCOMTFF50030FL

839,40 €
344,99 €

Duschrinne CeraFloor Pure und CeraWall Pure

PURE

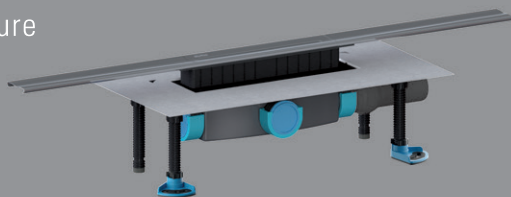
*Einzig in ihrer Art – die exklusiven Duschrinnen
für den Einbau an der Wand oder in der Fläche*

Um große Objekte mit Entwässerungssystemen für bodengleiche Duschen auszustatten, hat Sanitärhersteller Dallmer die modernen Duschrinnen „Pure“ entwickelt. Sie zeichnen sich durch kantiges Design und Budgetfreundlichkeit aus. Die Pure-Modelle zur Positionierung in der Fläche und an der Wand überzeugen durch die gewohnte Dallmer-Qualität sowie zuverlässige Funktion.

dallmer.com

DALLMER

CeraFloor Pure

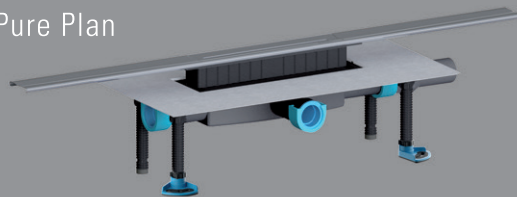


Duschrinnen-Set

für Bodenbeläge 12 – 32 mm, L: 1000 mm,
Ablaufstutzen DN 50 seitlich, Bauhöhe: 90 mm
Art.-Nr.: 539878

550,43€
489,99 €

CeraFloor Pure Plan

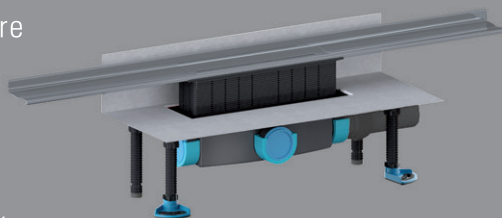


Duschrinnen-Set

für Bodenbeläge 12 – 32 mm, L: 900 mm,
Ablaufstutzen DN 40 seitlich, Bauhöhe: 65 mm
Art.-Nr.: 539922

532,05€
395,99 €

CeraWall Pure



Duschrinnen-Set

für Bodenbeläge 12 – 32 mm, L: 900 mm,
Ablaufstutzen DN 50 seitlich, Bauhöhe: 90 mm
Art.-Nr.: 539892

579,23€
395,99 €

CeraWall Pure Plan



Duschrinnen-Set

für Bodenbeläge 12 – 32 mm, L: 1200 mm,
Ablaufstutzen DN 40 seitlich, Bauhöhe: 65 mm
Art.-Nr.: 539977

625,05€
461,99 €

Das richtige Maß für Ihre Dusche worauf Sie beim Kauf achten sollten

Sie planen ein neues Badezimmer oder möchten es renovieren? Die Größe der Dusche spielt dabei eine entscheidende Rolle. Die Größe der Duschkabine und ihr Design bestimmen unser Duscherlebnis. Wenn Sie eine Dusche auswählen, zählt neben Form, Rahmen und Armaturen auch die Installation. Wir informieren Sie in unserem Artikel über Duschen und Maße, die in Ihr Badezimmer passen.

Für Ihre neue Dusche: Gängige Maße und mögliche Formen

Wenn Sie Ihr Bad neu planen oder renovieren, messen Sie den Grundriss vorher genau aus. Denn der vorhandene Platz bestimmt, welche Art von Dusche für Sie infrage kommt und wie groß der Duschbereich sein kann.

Verschiedene Fragen sind dabei wichtig – zum Beispiel:

- Bietet Ihr Badezimmer einen geeigneten Platz für ein offenes Modell?
 - Schwebt Ihnen eine besondere Form vor – beispielsweise fünfeckig?
 - Bevorzugen Sie Modelle mit bodengleicher Wanne?
- Die Maße für eine **begehbare Dusche** mit einer offenen Seite sollten mindestens 120 cm x 120 cm betragen. Für eine Walk-in-Dusche mit zwei offenen Seiten empfehlen Experten eine Mindestseitenlänge von 160 cm. Eine begehbare, geschlossene Duschkabine kann jedoch auch 90 cm x 90 cm aufweisen.

Das sind die gängigsten Größen im Überblick

- Breite 80–90 cm Nicht zu groß und nicht zu klein, Leicht zu reinigen
 - Länge 90–120 cm Mehr Bewegungsfreiheit, Ausreichend Platz für Pflegeprodukte, Wellness- und Wohlfühl-Accessoires
 - Höhe 90–120 cm Duschkopf und obere Kanten einfach zu erreichen, Ideal für große Menschen
- Alle Maße, die die Standardwerte überschreiten, gelten als Sondergröße.

Wertvolle Tipps für die Maße:

Kleine Duschen haben ein Maß von 70 x 70 cm. Allerdings haben größere Menschen damit Probleme. Sie finden zahlreiche **asymmetrische Duschwannen**, die den vorhandenen Raum optimal nutzen. Eine **barrierefreie Dusche** hat Maße von mindestens 120 x 120 cm, damit ein Rollator hineinpasst. Der Zugang zum Duschbereich sollte bodenbündig sein, der Bodenbelag rutschfest, idealerweise mit einer Schräge. Ein Haltegriff an der Wand ist ebenso wichtig wie eine Armatur, die leicht zu bedienen ist.

Häufig gefragte Maße

Das quadratische Maß von **90 cm x 90 cm** ist eine beliebte Standardgröße. Damit machen Sie nichts verkehrt, denn es bietet Ihnen ausreichend Bewegungsfreiheit. Weitere gefragte Größen sind: 80 x 80 cm, 90 x 75 cm, 100 x 100 cm, 120 x 90 cm

In jedem Fall gilt die Daumenregel, besonders bei den Maßen für eine offene und für eine barrierefreie Dusche: Je größer, desto besser!

Maße für Duschen bestimmen und Duschtüren beachten

Um den Raum zu bestimmen, messen Sie nie eine vorhandene Duschkabine, sondern immer die Duschfläche von der Fliese bis zur Außenkante. Berücksichtigen Sie vorstehende Bordüren.

Duschtüren und Duschwände – richtig Maße auswählen

Fast unüberschaubar scheint auf den ersten Blick die Auswahl an Duschtüren und -wänden in den Maßen einer Standard-Dusche. Ihre Einbausituation gibt vor, was möglich ist:

- Reicht die Fläche für eine begehbare Dusche aus?
- Hat Ihr Badezimmer die Größe für eine offene Dusche?
- Wird Ihre Dusche in einer Ecke, einer Nische oder frei an der Wand installiert?





MEGABAD.LIVING

Rundduschen, Fünfeckduschen und eine Duschtür mit einer Seitenwand eignen sich vor allem für den Eckenbau. Falls Ihnen eine ganze Wand zur Verfügung steht, können Sie eine freistehende Dusche in U-Form wählen.

Eine Grundsatzfrage: Schwingtür oder gleitende Schiebetür?

Bei Duschtüren für Nischen sind die Maße sowie die Seite, auf der sich der Anschlag befindet, besonders zu beachten. Einige Duschtüren können Sie verbunden mit einer festen Seitenwand bestellen. Bei kleineren Dimensionen kann die Duschtür die Seitenwand bilden.

- Schwingtür -> einfach zu reinigen -> großer Platzbedarf
- Schiebetür -> ideal für ein kleines Bad -> Schiene muss gereinigt werden

Grundfläche der Dusche: Walk-in oder erhöht?

Eine begehbare Dusche, oft als Walk-in-Dusche gestaltet, wird immer populärer. Dabei handelt es sich um eine Dusche ohne Tür, nur mit einer Seitenwand. Sie bietet den Vorteil, dass der Duschbereich sehr großzügig wirkt und leicht zu reinigen ist. Allerdings benötigt sie auch mehr Platz.

Vorteile einer Walk-in-Dusche

- Mehr Bewegungsfreiheit
- Viel Komfort
- Hohe Sicherheit durch einfachen Zugang
- Barrierefrei
- Behindertengerecht
- Modernes Design

Die richtige Form und Größe der Duschwanne

Die Größe der Duschtasse hängt von dem Grundriss Ihres Badezimmers ab. Bei einem schmalen Bad empfiehlt sich ein Rechteck, idealerweise mit bodengleichem Einstieg. Besonders platzsparend ist die Sondergröße 90 x 60 cm. Die Auswahl reicht von Duschwannen in Form eines Viertelkreises über Fünfeck- bis Halbkreis- und Sechseckwannen.

Wie hoch soll die Duschwanne sein?

Eine wichtige Entscheidung betrifft die Höhe der Duschwanne. Bei kleinen Kindern oder Haustieren empfiehlt sich eine hohe Wanne mit Maßen von 22 bis 35 cm. Das erleichtert nicht nur das Abduschen Ihrer Lieblichen, sondern erlaubt Ihnen auch, ein entspannendes Fußbad zu nehmen. Eine etwas niedrigere Höhe erleichtert den Ein- und Ausstieg.

Eine sehr niedrige Duschtasse mit einer Höhe von 2,5 bis 4,5 cm bietet sich für Altbauten mit geringer Aufbauhöhe an. Auch Senioren kommen mit dieser Einstiegshöhe normalerweise gut zurecht. Allerdings erfordern niedrige Duschwannen einen teilversenkten oder bodengleichen Einbau der Wasserleitungen, der nicht überall möglich ist.

Ein ebenerdiges Exemplar ist ideal für barrierefreie Duschen. Allerdings müssen die Leitungen auch hier niedrig verlegt werden. Bei einer Renovierung kann das mit erhöhten Kosten verbunden sein.

Nicht identisch: Größe der Duschwanne und Größe der Duschkabine

Fachleute unterscheiden zwischen dem Nenn- und dem Einrückmaß. Das Nennmaß entspricht den Einbaumaßen der Duschwanne, also den exakten Maßen des äußeren Randes. Das Einrückmaß ist immer ein paar Zentimeter kleiner, da die Duschwände wasserdicht abschließen müssen.

Besonders wichtig ist das bei einer bodenebenen Duschkabine. Hier gilt es, die nötigen Zentimeter zu berücksichtigen, damit die Fuge exakt mit den Fliesen abschließt. Bei einer bodengleichen Duschkabine mit den Außenmaßen 90 x 90 cm muss die Fliesenfläche exakt 87,5 x 87,5 cm betragen.

Wie viel kostet die Dusche meiner Träume?

Wie viel die Anschaffung und Installation kostet, lässt sich nicht generell beantworten, denn die Preisspanne bei Duschkabinen ist extrem hoch. Nicht nur die Größe einer Duschwanne beeinflusst die Kosten, sondern auch das verbaute Material. Generell gilt, dass eine Standardkabine aus Kunstglas am preiswertesten ist. Einscheiben-Sicherheitsglas ist teurer, hat aber eine längere Lebensdauer.





KRONENBACH

Duo-Badewanne

Überlauf mittig, Nutzinhalt: ca. 188 l
Material: hochwertiges Sanitäracryl
L: 180 B: 80 H: 45 cm, weiß
Art.-Nr.: KBABD1880

541,45 €
299,99 €



3-Loch Wannenrandarmatur
für Wannen-/ Fliesenrandmontage
H: 19 Ausladung: 19,5 cm
chrom
Art.-Nr.: 51130010500KB

1.108,89 €
549,99 €



STEINKAMP

Badewanne

Wasserinhalt: ca. 190 l, Ablaufloch
mittig, seitlich versetzt zu Überlauf
L: 170 B: 75 H: 45 cm, weiß
Art.-Nr.: MB31678

802,89 €
329,99 €



3-Loch-Wannenarmatur
herausziehbare Handbrause aus Metall
Ausladung: 18 cm
chrom
Art.-Nr.: 61007CRST

795,87 €
324,99 €



Sturotec

STUROFORM

Rechteck-Badewanne

Wasserinhalt: ca. 120 l,
für 1 Person, Ablauf am Fußende,
L: 180 B: 80 H: 42 cm, alpinweiß
Art.-Nr.: STU100093514107

1.069,81 €
349,99 €



MEGABAD
PROFI COLLECTION

PURE 2.0

Einhebel-Wannen-/Brausebatterie
mit Umsteller Unterputz
B: 15,4 H: 19,2 cm
chrom
Art.-Nr.: MB19896000

267,62 €
109,99 €

- 1 **Kartell • LAUFEN** Spülrandloses Wand-WC_ H8213310000001 893,69€ **369,99 €**
 2 **Kartell • LAUFEN** WC-Sitz mit Absenkautomatik_ H8913330000001 324,87€ **146,99 €**
 3 **Kartell • LAUFEN** Waschtisch 60 cm_ H8103330001041 662,83€ **259,99 €**
 4 **LANI** Waschtischunterbau_ H4035321122601 887,74€ **391,99 €**
 5 **Kartell • LAUFEN** Waschtischmischer_ H3113310041001 702,10€ **302,99 €**
 6 **LEELO** Spiegel mit LED-Licht_ H4476339501441 1.191,19€ **562,99 €**

LAUFEN

MIT INNOVATIVER
WIRBELSPÜLTECHNOLOGIE
SILENT FLUSH



1 | 2



3 | 4 | 5 | 6



DE.LAUFEN.COM
LAUFEN 1892 | SWITZERLAND

ERHÄLTICH IN UNTERSCHIEDLICHEN
FARBEN UND GRÖßEN



CLEANET NAVIA Spülrandloses Dusch-WC
H8206014000001 2.915,50€ **1.759,00 €**




LAUFEN PRO Eck-Badewanne
H2449560000001 4.059,09€ **1.771,00 €**
PURE Wannenmischer, Aufputz
HF901760100600 777,07€ **379,99 €**



LIFE

Freistehende Badewanne
mit Ab- und Überlaufgarnitur, inklusive Fußgestell
L: 180 B: 80 T: 61 cm, weiß
Art.-Nr.: STB38000

2.625,29 €
1.079,00 €



LIFE

Freistehende Wannenarmatur
komplett mit Sockel für Bodenmontage
H: 90,2 Ausladung 23,9 cm
chrom
Art.-Nr.: 61008CRST

3.011,65 €
1.199,00 €



LIVING

Freistehende Rechteckbadewanne
mit Ab- und Überlaufgarnitur M5
L: 180 B: 90 H: 62 cm, weiß
Art.-Nr.: STLI18090W

3.525,55 €
1.449,00 €



LIVING

Freistehende Wannenarmatur
mit Umsteller
H: 92 Ausladung: 28,4 cm
chrom
Art.-Nr.: 62009CRST

1.971,21 €
838,99 €

STEINKAMP



LOFT

Freistehende Ovalbadewanne
inkl. Viega Multiplex Ab- und Überlauf,
Nutzinhalt mit einer Person: ca. 207 l,
L: 178 B: 88 H: 65/73,5 cm, weiß
Art.-Nr.: ST001

4.937,31 €
1.599,00 €

HOESCH

feels so...

BI COLOR



16.763,53 €
7.999,00 €

Abb. zeigt iSensi Monolith Trapezbadewanne Bi-Color Schwarz-Weiß
Art.-Nr.: 3870i.111310001

HOESCH präsentiert eine neue Kollektion von Bi-Color Produkten, die das Badezimmer in ein modernes und stilvolles Ambiente verwandeln. Mit den Bi-Color Produkten von HOESCH wird das Badezimmer zu einem Ort, der Eleganz und Modernität vereint. Der einzigartige Kontrast zwischen Weiß und Schwarz oder Schiefergrau lässt die Monolith Badewanne iSensi wie ein wahres Kunstwerk wirken, was zum Highlight des Badezimmers wird.

www.hoesch.de



CUBE


KRONENBACH

Eckbadewanne

Nutzzinhalt ca. 281 l, Überlauf mittig,
Material: hochwertiges Sanitäracryl
L: 145 B: 145 H: 45 cm, weiß

Art.-Nr.: KBABE1450

1.095,40 €
729,99 €



STEINKAMP

LIFE

Eckbadewanne

Wasserinhalt ca. 260 l, Material: Acryl,
Ablaufloch mittig, seitlich versetzt zu Überlauf,
L: 180 B: 130/65 H: 46 cm, weiß

Art.-Nr.: MB21557

1.433,07 €
588,99 €



Für das
Moderne
im Bad.

Art.-Nr.:
PMWT-160L-AM140
9.194,64 €
3.779,00 €

Emilia

pianura

Spiegel und Waschtisch gehen optisch nahtlos ineinander über. Dies ist ein zentrales Thema der Serie, denn auch Waschtisch und Konsole wirken wie aus einem Guss.

1 Spülrandloses Wand-WC – A346687000	493,85€	253,99 €
2 WC-Sitz mit Absenkautomatik – A801E12002	201,11€	101,99 €
3 Wandbidet – A357685000	409,36€	213,99 €
4 Einhebel-Bidetmischer – A5A609ENB0	365,33€	187,99 €
5 Hochschrank – A857636513	567,63€	238,99 €
6 Waschtisch 80 cm – A327688000	377,23€	192,99 €
7 Waschtischunterbau – A857629513	1.001,98€	568,99 €

Roca



VIEL
STAURAUM

1 | 2 | 3 | 4

5

6 | 7

OHNE
SPÜLRAND

Ona Collection

Simple as Nature - Inspiriert durch das mediterrane Lebensgefühl. Natürliche Farben, klare Linien und weiche Formen. Das ist Ona: eine zeitlose, vielseitige und nachhaltige Kollektion.
www.de.roca.com



2 RÜCKENSCHRÄGEN UND MITTELABLAUF
BIETEN KOMFORTABLEN SITZBEREICH
FÜR 2 PERSONEN

8 Eck-Badewanne – A248629000	3.641,40€	1.871,00 €
9 Wannenmischer, Aufputz – A5A029ENB0	562,87€	271,99 €



ERHÄLTICH IN
UNTERSCHIEDLICHEN
GRÖßEN UND FORMEN

10 Waschtisch – A32768A000	899,64€	327,99 €
11 Waschtischmischer – A5A3A9EC00	238,00€	121,99 €

STEINKAMP

VALUE

STEINKAMP

LIVING 2.0

Wand-WC Tiefspüler

ohne Spülrand verdeckte Befestigung
B: 36,5 T: 54 H: 35 cm, weiß hochglanz
Art.-Nr.: ST7848N0031771

570,01 €
182,99 €

Wand-WC-Set

verdeckte Befestigung
B: 36,7 T: 54 H: 42 cm, weiß hochglanz
Art.-Nr.: ST7510N-ST131-SET

745,18 €
239,68 €



CUBE



TUBE

Wand-WC-Set

spülrandloses Tiefspül-WC kompakt
3 l / 4,5 l Wassersparteknik,
B: 36,5 T: 49,5 cm, weiß
Art.-Nr.: KB15500CU-Set

856,01 €
282,14 €

Wand-WC-Set

spülrandlos inkl. WC-Sitz slim,
3 l / 4,5 l Wassersparteknik
B: 36 T: 52 cm, weiß
Art.-Nr.: KB15100TU-Set1

844,11 €
282,14 €



ME BY STARCK



COLLARO

Wand-WC

offener Spülrand Duravit Rimless®
mit dynamischer Wasserführung
B: 37 T: 48 cm, weiß mit wondergliss
Art.-Nr.: 25300900001

833,00 €
273,99 €

Combi-Pack

inkl. WC Sitz, mit Wassersparsystem AQUARE-
DUCT: Spülwasserbedarf: 3 / 4,5 Liter
weiß alpin mit CeramicPlus
Art.-Nr.: 4626HSR1

862,75 €
497,99 €



WC-MODUL
UNTERPUTZMODELL
Art.-Nr.: 975551308

641,29 €
282,99 €

MO_ASIS PURE

Die neuen ASIS PURE Unterputzmodule.
Mit durchgehenden Fronten in alpinweiss,
matt-schwarz oder diamantgrau.

interior essentials

EMCO



KRONENBACH

TUBE



Dusch-WC-Set

spülrandlos, 3 /6 l Wassersparteknik
B: 37 T: 59,6 H: 40,1 cm, weiß

Art.-Nr.: KB15104TU

~~3.568,81 €~~
1.149,00 €

MEGABAD
PROFI COLLECTION

LIVING



A+

Dusch-WC-Set

inkl. WC-Sitz mit Absenkautomatik,
Duscharm in fünf Stufen positionierbar
B: 39 T: 56,2 H: 42,6 cm, weiß

Art.-Nr.: 10MBL8030

~~2.951,20 €~~
1.298,00 €

MEGABAD
PROFI COLLECTION

LOFT



Dusch WC-Set

inkl. WC-Sitz mit Absenkautomatik,
einstellbarer Warmlufttrockner
B: 37 T: 60 H: 40 cm, weiß

Art.-Nr.: 98892105

~~2.917,26 €~~
1.199,00 €

GROHE

SENSIA ARENA



A+

Dusch-WC Komplettanlage

für Unterputzspülkästen,
Spülwasservolumen: 5/3 L
B: 37,5 T: 60 H: 45,2 cm, alpinweiß

Art.-Nr.: 39354SH1

~~5.237,43 €~~
2.249,00 €

Villeroy & Boch
1748

VICLEAN-I100



A+

Dusch-WC

spülrandlos, Spülung mit nur 3/4,5 l
B: 38,5 T: 59,5 cm
weiß mit ceramicplus

Art.-Nr.: V0E100R1

~~2.753,66 €~~
1.670,00 €

TECE
close to you

TECEONE



WC-Keramik mit Duschfunktion

inklusive verdeckter WC-Befestigung
B: 35,8 H: 35 T: 54 cm, weiß

Art.-Nr.: 9700200

~~1.248,19 €~~
912,99 €

Geberit iCon Set
Wand-WC
1.556,52 €
498,99 €



4

Geberit Duschfläche
Olona
1.411,34 €
634,99 €

3

Geberit Option Plus
Lichtspiegel
1.300,67 €
469,99 €

Geberit iCon Set
Möbelwaschtisch
2.525,18 €
952,99 €

1

GEBERIT ICON SCHLICHTE ERSCHEINUNG, VIELSEITIGE BADGESTALTUNG

Geradliniges Design, klare Linien und dabei doch so flexibel: Das ist die Geberit iCon Komplettbadserie. Ein umfangreiches Keramik- und Badmöbelprogramm in moderner Formensprache bietet einen maximalen Gestaltungsfreiraum und überzeugt mit einer beeindruckenden Wandlungsfähigkeit. Für genauso facettenreiche Menschen.

www.geberit.de/icon

1 GEBERIT ICON SET MÖBELWASCHTISCH

Mit Unterschrank, zwei Schubladen und Waschbeckenanschluss.

2 GEBERIT OPTION PLUS LICHTSPIEGEL

Mit direkter und indirekter LED-Beleuchtung und Touch-Sensorschalter.

3 GEBERIT DUSCH- FLÄCHE OLONA

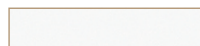
Aus hochwertigem Steinharz, rutschhemmend, in 20 Abmessungen erhältlich.

4 GEBERIT ICON SET WAND-WC

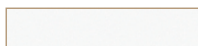
Spülrandlos (Rimfree), geschlossene Form, inkl. WC-Sitz mit Absenkautomatik.

GEBERIT ICON BADMÖBELFARBEN UND -OBERFLÄCHEN

KORPUS/FRONT



weiß lackiert
hochglänzend



weiß lackiert
matt



sand-grau
lackiert hochglänzend



lava lackiert
matt



Eiche Melamin Holz-
struktur



Nussbaum hickory
Melamin Holzstruktur

GRIFFE



weiß matt



Chrom poliert



sand-grau matt



lava matt



schwarz matt

PLANTEC 2.0

MONTAGE-ELEMENTE



Geprüfte Sicherheit | Schnelle Befestigung

Made in Germany



Cube 60 Glas neu Betätigungsplatte

2-Mengenspülung, inkl. Halterahmen,
Frontplatte und Drückertasten
aus Glas schwarz
B: 26,1 T: 1,8 H: 17,4 cm
schwarz classic/
glanz verchromt
Art.-Nr.: KB1126041904

~~175,56 €~~
86,99 €



Cube 90 Glas Betätigungsplatte

2-Mengenspülung,
inkl. Halterahmen und Drückerbolzen,
Frontplatte aus Glas,
Drückertasten aus Kunststoff,
B: 21,8 T: 1,1 H: 14,7 cm
schwarz / chrom glanz
Art.-Nr.: KB829021904

~~197,78 €~~
97,99 €



Cube 20 Glas Urinalsteuerung

manuelle Betätigung, einstellbare
Spülmenge von 1-6 l,
Frontplatte aus Glas,
Drückertaste aus Kunststoff
B: 11,3 T: 1 H: 15,65 cm
schwarz/chrom glanz
Art.-Nr.: 119242807KB

~~242,22 €~~
119,99 €

WC-Element 112 cm

Trockenbau-Element
mit Unterputzspülkasten
für wandhängendes WC,
mit Wandeinbau-
Spülkasten SLK plus
B: 50 H: 112 cm
blau
Art.-Nr.: 111300005KB

~~367,71 €~~
119,00 €



WC-Element 82 cm

Trockenbau-Element
mit Unterputzspülkasten
für wandhängendes WC,
mit Wandeinbau-
Spülkasten SLS
B: 50 H: 82 cm
blau
Art.-Nr.: 111003001KB

~~375,56 €~~
169,00 €



Waschtisch-Element 112 cm

selbsttragendes Element vor Massivwän-
den bzw. in Ständerwänden,
für Einloch-Armatur
B: 50 H: 112 cm, blau
Art.-Nr.: 111430001KB

~~144,45 €~~
69,00 €



Bidet-Element 112 cm

für die Vorwandmontage sowie für die
Montage in Ständerwänden,
für Einloch-Armatur
B: 50 H: 112 cm, blau
Art.-Nr.: 111510001KB

~~286,67 €~~
129,00 €



Urinal-Element 112 cm

für die Vorwandmontage sowie für die
Montage in Ständerwänden,
inkl. Rohbauset EXCLUSIVE
B: 50 H: 112 cm, blau
Art.-Nr.: 111616001KB

~~375,55 €~~
169,00 €

VitrA

V-Fix Unterputzspülkästen

Einfach verdeckt. Perfekt!

Ästhetisch: unsichtbar unter Putz

Einfach: schnelle Installation

Variabel: Module für jede Badsituation

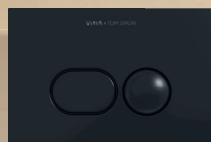
Leise: Geräuschklasse 1

Nachhaltig: regulierbares Spülvolumen

Zukunftssicher: 10 Jahre Garantie, 30 Jahre Ersatzteilverfügbarkeit

Mit
verschiedenen
Rahmenhöhen-
optionen.

Große
Auswahl an
Betätigungs-
platten.



347,48€
161,99€



248,71€
115,99€



763,98€
355,99€



267,75€
124,99€



83,30€
38,99€



267,75€
124,99€



112 cm

98 cm

82 cm

368,90€
176,99€

Mehr erfahren: v-fix.vitra-bad.de



Natürliches Flair: Die bezaubernde Welt der Badezimmer in Holzoptik

Sie möchten Ihr Bad neu einrichten oder umgestalten und liebäugeln mit einem Badezimmer in Holzoptik? Eine sehr gute Wahl, denn Holz verleiht dem Raum eine natürliche, warme Atmosphäre. Doch welche Holzelemente passen zu Ihnen und wie sollten Sie sie pflegen? Von Holzfliesen und Paneelen in Holzoptik über ästhetische Kombinationen mit anderen Materialien: Lassen Sie sich von den folgenden Ideen, Tipps und Produkten inspirieren.

Passt ein Badezimmer in Holzoptik zu Ihnen?

Alles hat Vor- und Nachteile. Vielleicht sind Sie sich noch nicht ganz sicher, ob Sie Ihr Badezimmer wirklich in Holzoptik gestalten möchten – oder wie umfangreich. Fakt ist, dass Holz für eine sehr wohnlige Stimmung und viel Gemütlichkeit sorgt.

Vorteile:

- Ästhetik: warmer, natürlicher Charme und gemütliche Atmosphäre
- Haltbarkeit: robuste Materialien und Langlebigkeit bei ordnungsgemäßer Pflege
- Vielseitigkeit: Gestaltung in verschiedenen Stilen
- Akustik: Schall wird absorbiert

Nachteile

- Pflegeaufwand: regelmäßiges Reinigen und Ölen.
- Stilbeschränkung: passt nicht zu jedem Einrichtungsstil oder Geschmack



Die passenden Fliesen und Paneelen in Holzoptik finden

Wenn Sie mehr Wärme in Ihr heimisches Refugium bringen möchten, können Sie auf Echtholz oder Holzoptik setzen – im Badezimmer sieht beides sehr schön aus. Sie bevorzugen echtes Holz? Dann empfehlen wir Ihnen diese Holzarten:

- **Teak:** natürliche Widerstandsfähigkeit gegen Feuchtigkeit und Verrottung
- **Eiche:** robust und langlebig mit einer wasserbeständigen Beschichtung
- **Akazie:** widerstandsfähig gegen Feuchtigkeit und Verrottung
- **Kiefer:** preisgünstiger und robuster Bodenbelag bei wasserfester Versiegelung

Zirbenholz spricht unsere Seele auf einzigartige Weise an und verleiht jedem Raum einen besonderen Zauber durch seinen angenehmen Duft, der von ätherischen Ölen im Holz stammt. Diese ätherischen Öle enthalten Pinosylvin, eine aromatische Substanz mit nachgewiesenen positiven Wirkungen wie niedrigere Herzfrequenz, raschere Regeneration und verminderte Wetterfühligkeit. Zudem wirkt Zirbenholz auch als Mottenschutzmittel und hat eine toxische Wirkung gegen Schimmel, Pilze und Bakterien.

Auch **Fichte, Ahorn, Buche, Birke, Douglasie, Erle, Lärche, Kirsche** und **Walnuss** gelten als weniger feuchtigkeitsanfällig.

Darum lohnen sich Bodenfliesen in Holzoptik

Holzoptikfliesen sind pflegeleichter als Holzböden. Gewährleisten Sie immer, dass der Bodenbelag rutschhemmend ist – das ist vor allem im Badezimmer sehr wichtig. Für eine hohe Sicherheit sollten Sie auf diese Werte achten:

- Rutschsicherheit: 10
- Kennzeichnung: A oder B
- Abriebgruppe: ab 2

Fliesen mit der Kennzeichnung R10A eignen sich beispielsweise für den Laufbereich im Bad und R10-Modelle für Duschen.



MEGABAD.LIVING

Holzoptik passt wunderbar zu ...

Von klassisch bis neuzeitlich und modern gibt es verschiedene Wohn- und Einrichtungsstile. Seien Sie kreativ und individuell, aber achten Sie auch auf Materialien, Accessoires, Farben und Muster, die besonders gut zur Holzoptik passen.

Kombination mit anderen Materialien und Accessoires

Ein Badezimmer im Landhausstil oder im skandinavischen Stil kann beispielsweise sehr von Holzoptik profitieren. Wir empfehlen Ihnen diese Kombinationen:

Holz(optik) kombiniert mit ...

- Naturstein: Moderner und rustikaler Look
- Beton: Industrielle Atmosphäre
- Glas: Elegante Stimmung
- farblich passenden Textilien: Harmonisches Design
- Accessoires in Holzoptik: Wiederkehrender Charme

Farblich passende Textilien können beispielsweise Handtücher, Badematten und Duschvorhänge in natürlichen Tönen von hellgelb bis rötlich braun sein und als Badaccessoires bieten sich unter anderem Zahnbürsten- und Handtuchhalter, Seifenspende sowie Hocker oder „stumme Diener“ aus Holz an.



Stimmungsvolle Farbkombinationen und Muster

Ein perfektes Badezimmer in Holzoptik lebt von der Liebe zum Detail. Daher fragen wir uns auch: Welche Farbkombinationen und Muster passen am besten?

Die richtigen Farben für das Badezimmer wählen:

- **Kontrastfarben:** Kombination von Holzoptikelemente mit kontrastierenden Farben – z.B. dunkles Holz mit hellen Fliesen
- **Monochromatische Farben:** ähnliche Farbtöne für eine harmonische und zusammenhängende Stimmung
- **Natürliche Farben:** Wohlfühlatmosphäre mit erdigen und anderen organischen Farben wie Braun, Beige und Grün.

Die richtigen Muster für Böden und Wände wählen:

- **Geometrische Muster:** spannende visuelle Effekte durch Chevron, Fischgrät, Schachbrett
- **Diagonalmuster:** Optische Vergrößerung durch diagonale Muster
- **Vertikale oder horizontale Muster:** Optische Streckung oder Verkürzung

Wie Sie Holz(optik) im Bad richtig pflegen

Holz plus Nässe und Wärme gleich Schimmel? Das muss definitiv nicht sein – denken Sie nur an Saunen, die traditionellerweise aus Holz bestehen. Doch wenn Sie Holz oder Holzoptik verwenden, ist eine korrekte und regelmäßige Pflege und Reinigung elementar. Denn Sie möchten Schäden durch Temperaturschwankungen und Eindringen von Feuchtigkeit durch regelmäßiges Duschen und Baden ebenso verhindern wie unschöne Verfärbungen.

Die goldenen Reinigungs- und Pflegeregeln lauten:

- Flächen grundlegend versiegeln
- Öl oder Wachs verwenden
- Oberflächen gründlich trocknen
- Risse sofort ausbessern
- Bad regelmäßig lüften

PLAN E

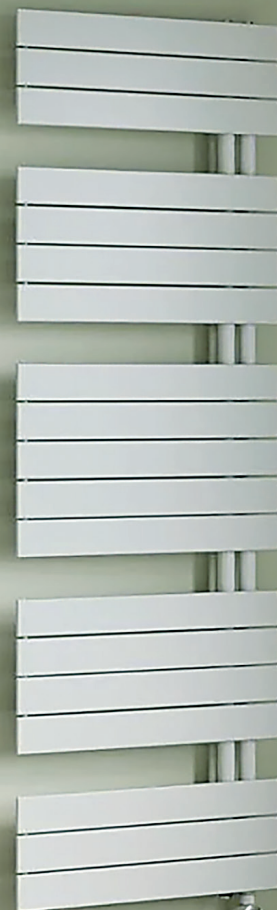


Badheizkörper

inkl. Heizstab Typ 3, rechts,
rein elektrisch, 900 W
B: 60 T: 8,6 H: 172 cm, weiß
Art.-Nr.: MBPAS1720600WT3R

2.793,18 €
1.229,00 €

PLAN OPEN E



Badheizkörper

inkl. Heizstab Typ 3, Öffnung links,
rein elektrisch, 900 W
B: 60 T: 8,6 H: 172 cm, weiß
Art.-Nr.: MBPA1720600WT3L

2.725,00 €
1.199,00 €

MEGABAD
PROFI COLLECTION

Elektro-Badheizkörper

PLANA E



Handtuchwärmer

rein elektrisch, 750 Watt
B: 48 H: 137,5 cm, weiß
Art.-Nr.: MB1375480

1.096,34 €
439,99 €

QUARA E



Badheizkörper

rein elektrisch, links, 600 W
B: 60 T: 7 H: 171 cm, weiß
Art.-Nr.: MBVEN1710600WT3L

1.931,80 €
849,99 €

KERMI

Mehr als eine Idee voraus.

Ideos - Konsequent bis ins Detail. Mit seinem reizvollen Wechselspiel von strahlender Brillanz und schwebend leichter Transparenz verkörpert Ideos einzigartiges, unverwechselbares Wärme-Design.

Fühl Dich wohl. Kermi.

Art.-Nr.: IDN10150050-noble pink

~~2.557,31 €~~
1.179,00 €

GENEO QUADRIS-E



Elektro-Badheizkörper
Wärmeleistung: 1500 Watt,
inkl. Elektro-Set FKS rechts,
B: 89,6 T: 3,2 H: 177,4 cm
weiß RAL 9016
Art.-Nr.: GQE101800902JXX

~~2.428,79 €~~
1.129,00 €

CREDO HALF FLAT



Badheizkörper für Warmwasser-Betrieb
inkl. Befestigungs-Set, Material: Stahl
B: 60 T: 3,7 H: 183,4 cm
Sahara Brown
Art.-Nr.:
EAN1A180060-sahara brown

~~2.086,07 €~~
959,99 €

CASTEO

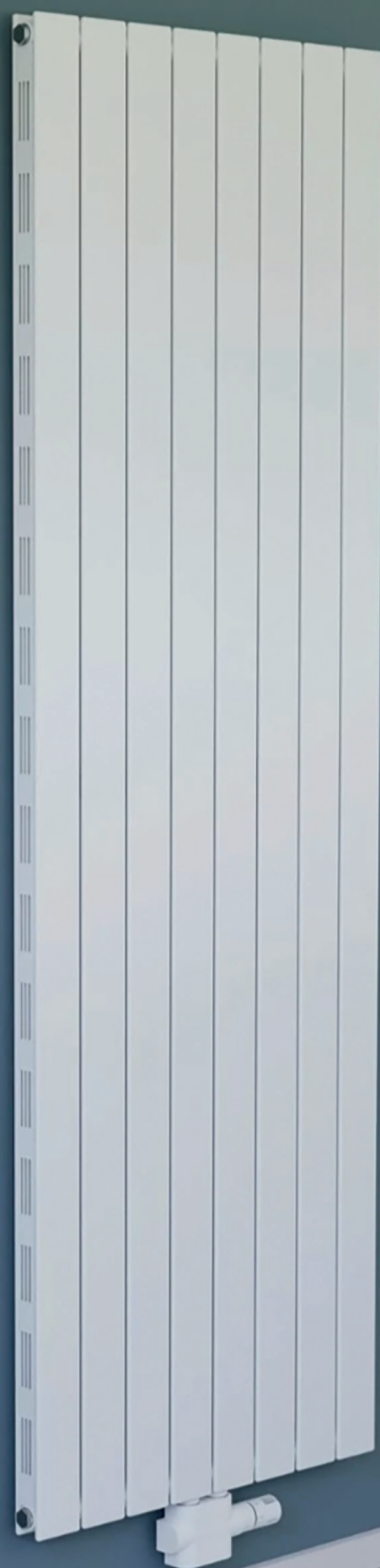


Badheizkörper
für Warmwasser-Betrieb, Material: Stahl,
mit waagrechten Flachrohren,
B: 50 T: 3 H: 153,3 cm
weiß, RAL 9016
Art.-Nr.: CTN1M1500502XXX

~~1.405,39 €~~
529,99 €

Wohnraumheizkörper

Room 1



1.659,06€

Art.-Nr.: STUR1-295-1800

729,99€

Wohlige Wärme horizontal und vertikal

Room 1 ist eine Serie, die Ihnen die Wahl zwischen horizontalen und vertikalen Heizkörpern lässt. Die horizontal ausgerichteten Heizkörper sind zwischen 100 und 140 cm breit. Bei den vertikalen Modellen liegt die Breite zwischen 29,5 und 59,5 cm, die Höhe beträgt 180 cm. Room 1 Wohnraumheizkörper verfügen über gerade Präzisionspaneele, beidseitig aufgesetzt auf vertikale bzw. horizontale Sammelrohre, wirbelstromgeprüft und in Radiatorengüte.

Neue Farbe ganz nah der Natur

Feinsteinzeug in tiefem Grün.
EIBE wird zum selbstbewussten
Statement für Zeitgeist in der
Küchenplanung.

CENTRA 60 in Eibe
mit cleanplus
Art.-Nr.: 509402-56-CP
~~2.453,78 €~~
959,99 €

systemceram
KeraDomo-Küchenkeramik

Feinsteinzeug aus dem Westerwald! · Darauf geben wir 5 Jahre Garantie · www.systemceram.de



KRONENBACH

STYLA-X 2.0



Spültischarmatur

Auslauf schwenk- und ausziehbar,
Keramik ECO Kartusche-WaterSave
H: 29,2 Ausladung: 22 cm
edelstahl gebürstet
Art.-Nr.: 966802KB

~~522,41 €~~
249,99 €



KRONENBACH

PIN CUBE EX



2-Loch Spültischarmatur

mit schwenkbarem Auslauf und ausziehbarer
Brause, flexible Anschlußschläuche,
H: 33,2 Ausladung: 19,1 cm
chrom
Art.-Nr.: 28.855.415.0000

~~303,45 €~~
159,99 €



KRONENBACH

STYLA-X 2.0



Spültischarmatur

mit schwenkbarem Flex-Auslauf und
2-strahliger Brause
H: 53 Ausladung: 23,9 cm
edelstahl gebürstet
Art.-Nr.: 925404KB

~~665,21 €~~
319,99 €

MEGA INSPIRIERT

Immer auf dem Laufenden: MEGABAD auf Social Media

Folge uns jetzt auf unseren Social Media Kanälen für noch mehr Inspiration, Tipps und Behind-the-Scenes.



megabad_com



megabad



megabad_de



megabad_com



**Nichts mehr verpassen
mit unserem**

MEGABAD Newsletter

- ✓ Rabatt-Aktionen
- ✓ Exklusive Deals
- ✓ Aktuelle Trends
- ✓ Immer informiert

Sie interessieren sich für die neuesten Kollektionen? Sie wollen kein Schnäppchen und keine Aktion mehr verpassen? Dann abonnieren Sie den MEGABAD-Newsletter.

Wir informieren Sie regelmäßig über Neuheiten in unserem Sortiment, dazu gibt es exklusive Aktionen und Rabatte. Und wenn Sie sich erstmals für unseren Newsletter anmelden, erhalten Sie als Willkommensgeschenk einen Gutschein in Höhe von 10 €.

Besuchen Sie einfach **megabad.com** um sich noch heute anzumelden!

Den Profi fürs Bad vor Ort erleben



MEGABAD Outlet-Store Köln

Bonner Wall 29 • 50677 Köln
Tel: 0221 28500 100
Fax: 0221 28500 299

Öffnungszeiten:

Mo. – Fr.: 09:00 – 18:00 Uhr
Sa.: 09:00 – 15:00 Uhr



MEGABAD STORE BOCHUM

Herner Str. 408 • 44807 Bochum
Tel.: 0234 95719 620
Fax: 0234 95719 629

Öffnungszeiten:

Mo. – Fr.: 9:00 – 18:00 Uhr
Sa.: 9:00 – 15:00 Uhr

Lernen Sie uns doch einmal persönlich kennen!

Am Bonner Wall in Köln können Sie den MEGABAD STORE KÖLN besuchen - die größte Badausstellung der Stadt mit einer Gesamtfläche von mehr als 500 m². Unser geschultes Fachpersonal berät Sie gerne bei der Auswahl Ihrer neuen Bad-Einrichtung!

Im Herzen des Ruhrgebiets unmittelbar an der A43 befindet sich der MEGABAD STORE BOCHUM. Hier können Sie auf 600 m² Fläche nach Herzenslust in unserem Sortiment stöbern. Sichern Sie sich vor Ort die gleichen Preise wie im Online-Shop. Das ist MEGABAD zum Anfassen.

MEGABAD.COM



MEGABAD GmbH
Heisenbergstraße 19a
50169 Kerpen-Türnich

MEGABAD Servicehotline:
Mo.-Fr. 08:00h – 20:00h
Sa. 09:00h – 20:00h

Tel: +49 2237 65 56 0
Fax: +49 2237 65 56 55
info@megabad.com
www.megabad.com

* 10 € Gutschein einmalig einlösbar ab einem Bestellwert von 100 € und nur online auf www.megabad.com. Keine Barauszahlung möglich.
Wichtiger Hinweis: Die in diesem Prospekt angegebenen Preise beziehen sich auf den Stand vom 01.11.2023. Die Preise können sich im Laufe des Gültigkeitszeitraums des Prospekts (01.11.2023 – 29.02.2024) ändern. Preise im Prospekt und Shop können entsprechend voneinander abweichen. Alle Angebote gelten nur solange der Vorrat reicht. Bei Druck- und Schreibfehlern, technischen Produktänderungen, Farbabweichungen, Änderungen in der Zusammenstellung der Produkte, Preisirrtümern und Lieferverzögerungen können keine Ansprüche erhoben werden. Alle Preise inkl. 19% MwSt., ggf. zzgl. Versand- sowie Bearbeitungskosten. Alle Artikel ohne Dekoration.
Gültigkeit des Prospekts: 01.11.2023 bis 29.02.2024